



WWW.GENESIS-ZONE.COM

RADON **800**

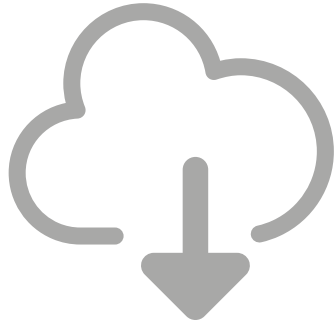
SOFTWARE USER MANUAL

**PRODUCT & SUPPORT
INFORMATION | PLEASE SCAN QR CODE |**

© GENESIS. All rights reserved. GENESIS name and logo, and all related product and service names, design marks and slogans are the trademarks or registered trademarks of GENESIS. All other product and service marks contained herein are the trademarks of their respective owners. | V.2290



WWW.GENESIS-ZONE.COM



DOWNLOAD SOFTWARE

ON OUR WEBSITE

www.genesis-zone.com/support



TABLE OF CONTENTS

EN – Software manual	2
FR - Manuel du logiciel	8
ES - Manual de software.....	14
PT - Manual de software	20
DE - Software-Handbuch.....	26
SE - Programvaruhandbok.....	32
IT - Manuale del software	38
PL - Instrukcja oprogramowania.....	44
CZ - Softwarová příručka	50
SK - Softvérová príručka.....	56
RO - Manual de software	62
BG - Ръководство за софтуер	68
HU - Szoftver kézikönyv	74
RS – Приручник за софтвер.....	80
RU - Руководство по программному обеспечению	86
GR - Εγχειρίδιο λογισμικού.....	92

INSTALLATION

1. Connect the Genesis Radon 800 headphones via USB cable to your computer*
 2. Install the software available at www.genesis-zone.com
 3. Open the installation folder and then double-click on the **Genesis Radon 800 setup.exe** icon
 4. Follow the directions to install the software
 5. When the installation is completed successfully, the software icon will be displayed on the taskbar
 6. Double-click on the icon to display the interface with settings
- * Software supports headphones only when connected to a PC via USB cable

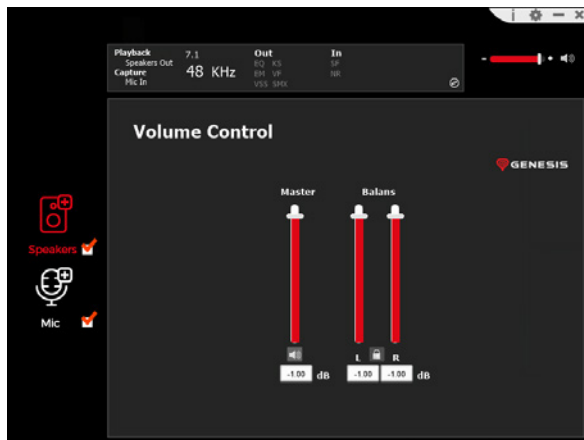
To activate the speaker, make sure the speaker icon is selected.

To access the function menu, right-click the device icon. This will provide additional functions and sound effect.

SPEAKER

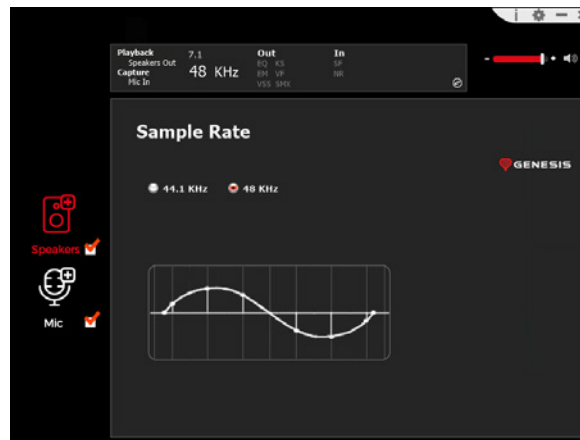
Volume control

Allows you to set the right and left speaker balance and volume control



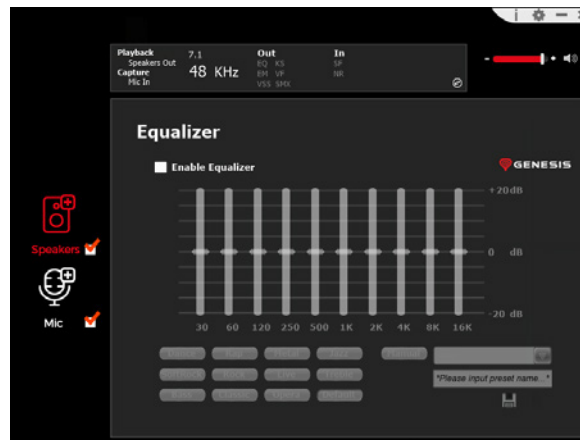
Sample rate

Allows you to select one of two sample values



Equalizer

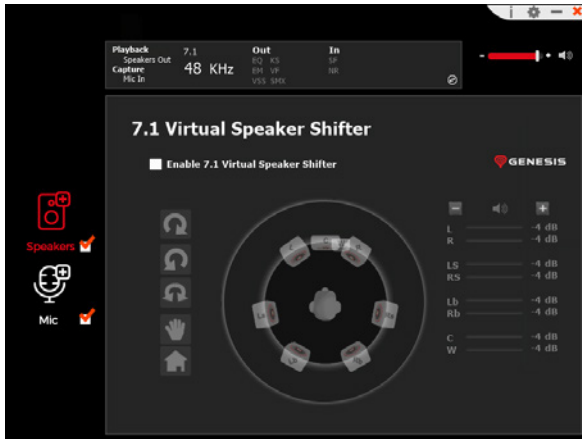
Allows you to adjust specific frequency bands and select the appropriate effect. To save a profile, enter its name in the „Please input preset name“ and then click on the floppy Save icon. Several profiles can be saved at the same time. Saved profiles can be selected from the drop-down list above the name entry window



Environment effect
Allows you to set special effects



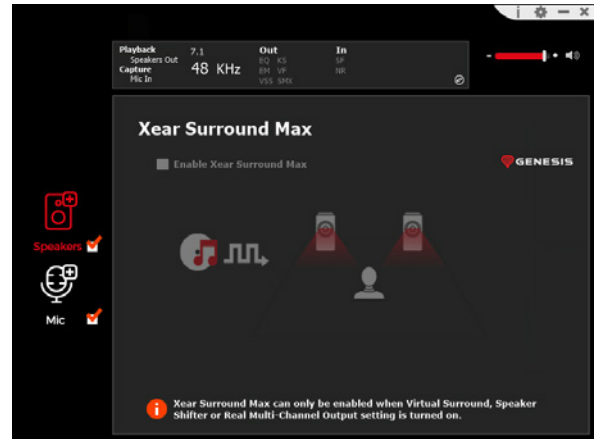
7.1 Virtual Speaker Shifter
Allows you to adjust the volume of given channels in surround sound



Xear SingFX
Allows you to adjust the tonality of vocal parts



Xear Surround Max
Allows you to achieve a surround sound effect by converting stereo signals



MICROPHONE

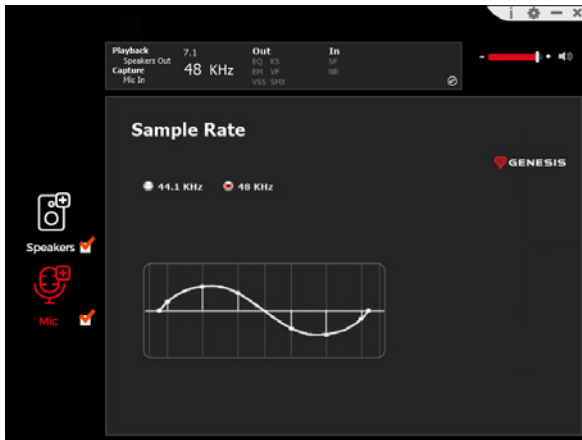
Volume control

Enables management of microphone boost



Sample rate

Allows you to select one of two sample values



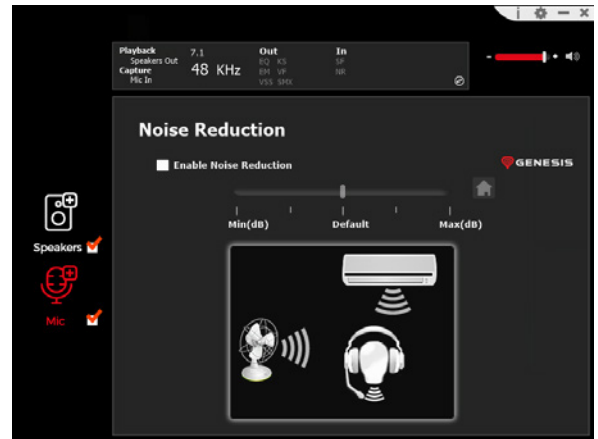
Xear SingFX

Allows you to set special effects



Noise reduction

Enables better sound reception through noise reduction



INSTALLATION

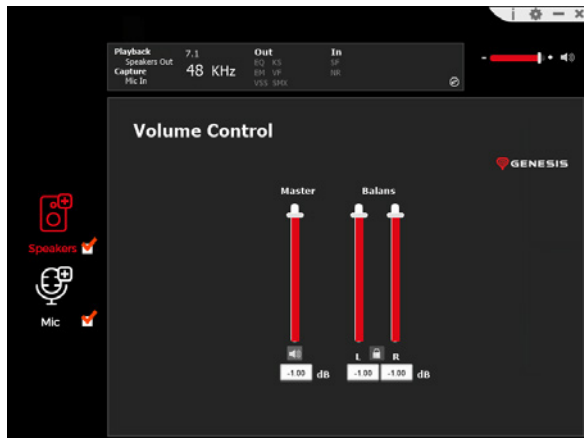
1. Connectez le casque Genesis Radon 800 à votre ordinateur via un câble USB*
 2. Installez le logiciel disponible à l'adresse www.genesis-zone.com
 3. Ouvrez le dossier d'installation et double-cliquez sur l'icône **Genesis Radon 800 setup.exe**
 4. Suivez les invites pour installer le logiciel
 5. Une fois l'installation terminée, une icône du logiciel apparaîtra dans la barre des tâches
 6. Double-cliquez sur l'icône pour afficher l'interface des paramètres
- * Le logiciel ne prend en charge les casques que lorsqu'ils sont connectés au PC via un câble USB

Pour activer le haut-parleur, assurez-vous que l'icône du haut-parleur est sélectionnée.

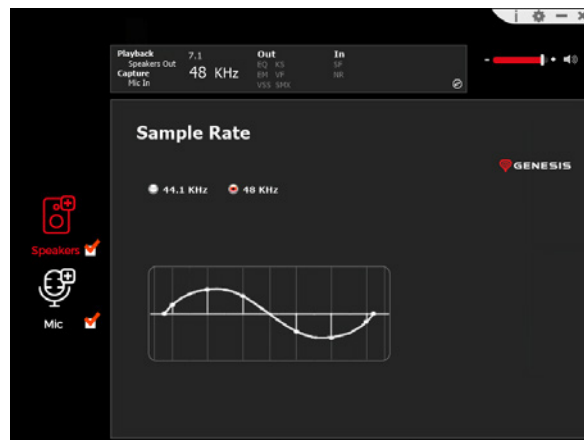
Pour accéder au menu des fonctions, cliquez avec le bouton droit de la souris sur l'icône de l'appareil. Cela fournira des fonctions supplémentaires et un effet sonore.

HAUT-PARLEUR**Contrôle du volume**

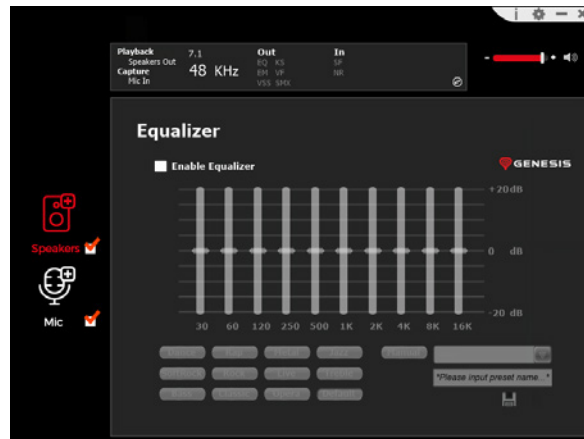
Permet de régler l'équilibre et le volume des enceintes droite et gauche

**Taux d'échantillonnage**

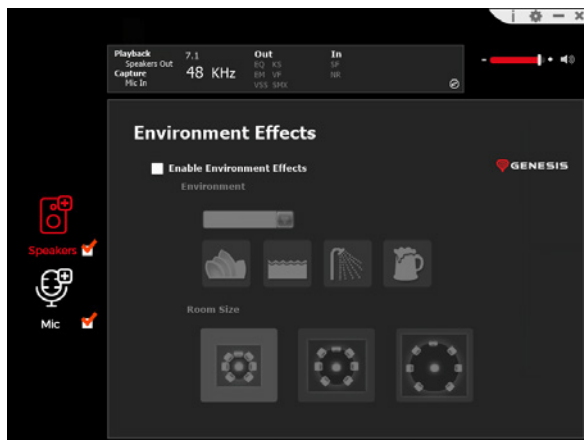
Vous permet de sélectionner l'une des deux valeurs de l'échantillon

**Equalizer**

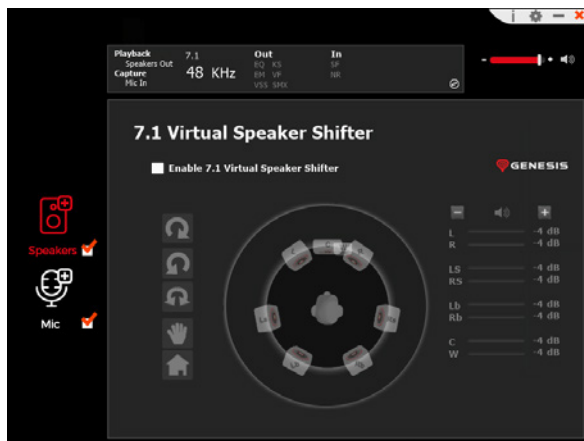
Permet de régler des bandes de fréquences spécifiques et de sélectionner l'effet approprié. Pour sauvegarder un profil, saisissez son nom dans le champ „Please input preset name” puis cliquez sur l'icône de sauvegarde de la disquette. Plusieurs profils peuvent être sauvegardés en même temps. Les profils sauvegardés peuvent être sélectionnés dans la liste déroulante située au-dessus de la fenêtre de saisie du nom



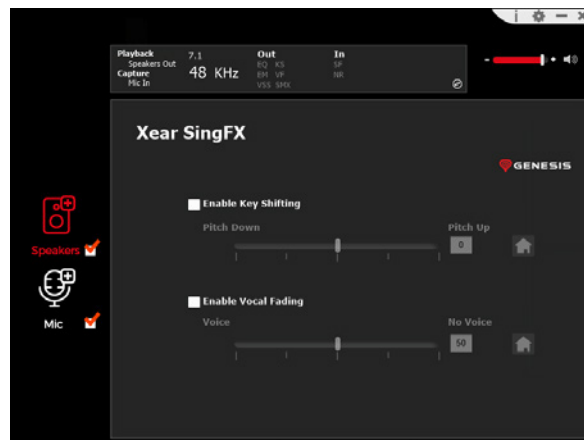
Effet de l'environnement
Permet de régler les effets spéciaux



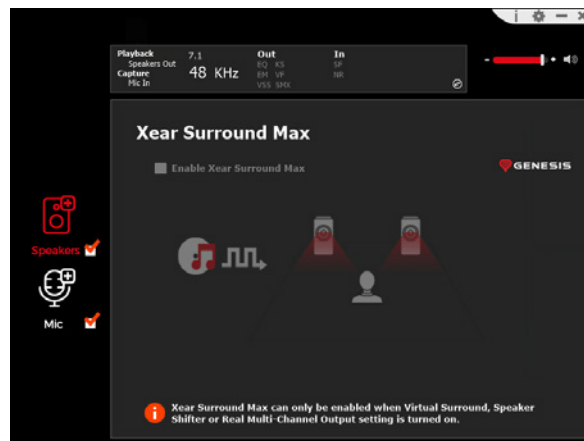
7.1 Virtual Speaker Shifter
Permet de régler le volume de canaux spécifiques en son surround



Xear SingFX
Ajuste la tonalité des parties vocales



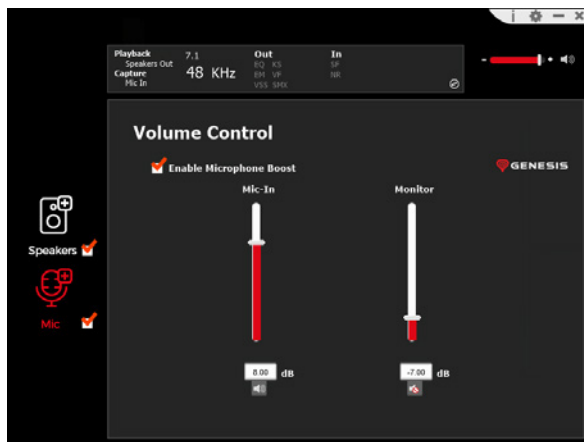
Xear Surround Max
Crée des effets sonores surround en convertissant des signaux stereo



MICROPHONE

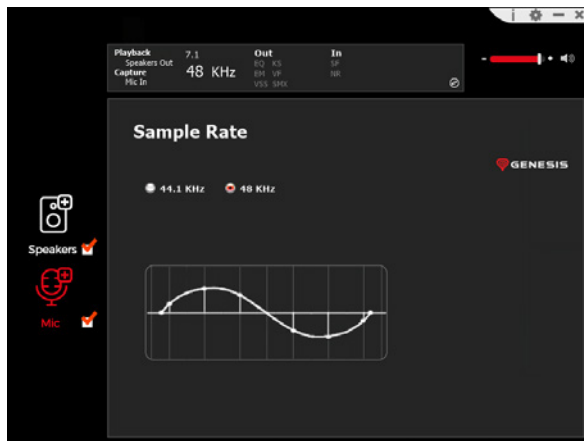
Contrôle du volume

Permet de gérer le boost du microphone



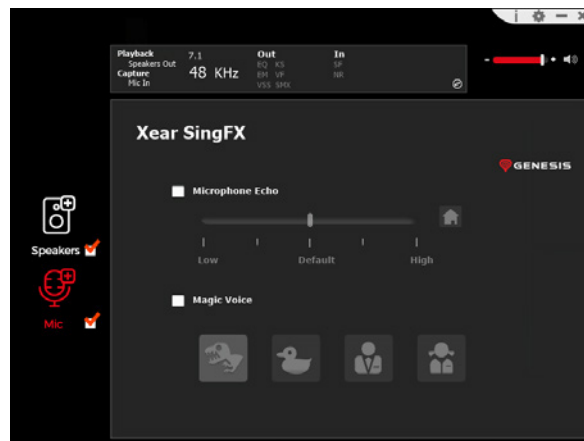
Taux d'échantillonnage

Vous permet de sélectionner l'une des deux valeurs de l'échantillon



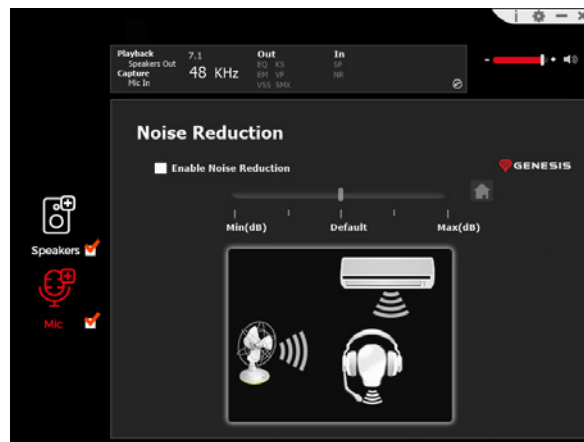
Xear SingFX

Permet de régler les effets spéciaux



Réduction du bruit

Permet une meilleure réception du son en réduisant le bruit



INSTALACIÓN

1. Conecta los auriculares Genesis Radon 800 mediante un cable USB a tu ordenador*
2. Instale el software disponible en www.genesis-zone.com
3. Abra la carpeta de instalación y haga doble clic en el icono **Genesis Radon 800 setup.exe**
4. Siga las indicaciones para instalar el software
5. Una vez que la instalación se haya completado con éxito, aparecerá un icono del software en la barra de tareas
6. Haga doble clic en el icono para mostrar la interfaz de configuración

* El software es compatible con los auriculares sólo cuando se conecta al PC mediante un cable USB

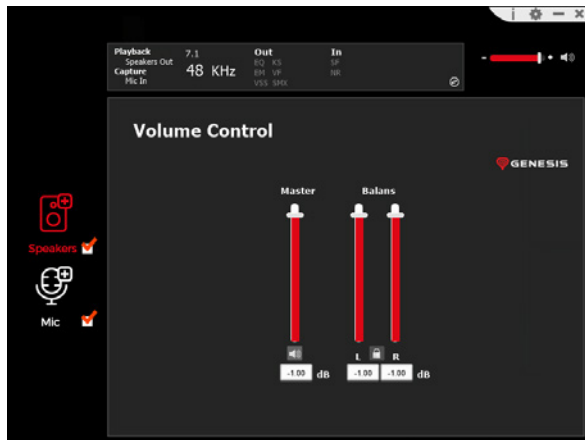
Para activar el altavoz, asegúrese de que el icono del altavoz está seleccionado.

Para acceder al menú de funciones, haga clic con el botón derecho del ratón en el icono del dispositivo. Esto proporcionará funciones adicionales y efectos de sonido.

ALTAVOZ

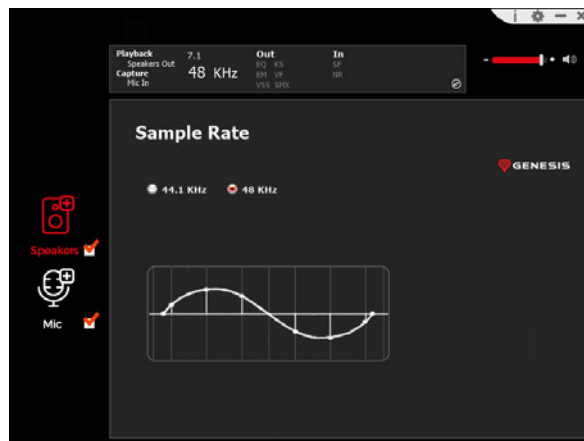
Control de volumen

Permite ajustar el balance de los altavoces derecho e izquierdo y el control de volumen



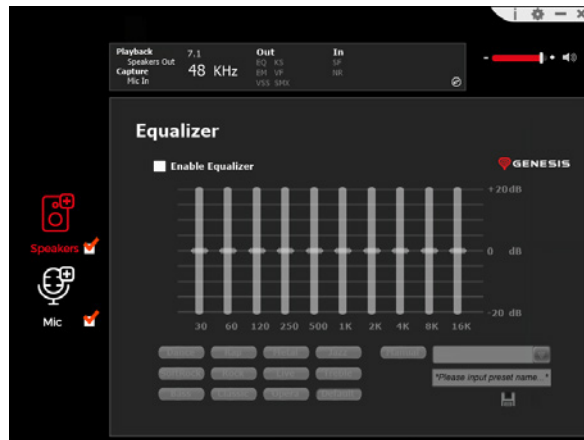
Tasa de muestreo

Permite seleccionar uno de los dos valores de la muestra

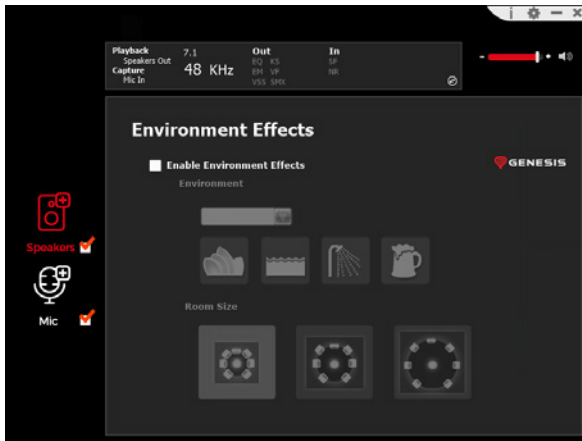


Equalizer

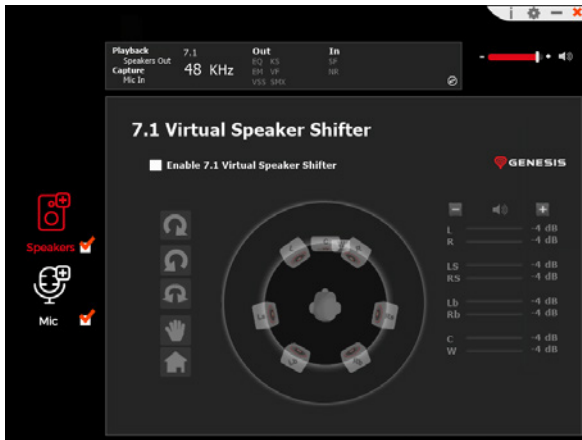
Permite ajustar bandas de frecuencia específicas y seleccionar el efecto adecuado. Para guardar un perfil, introduzca su nombre en el apartado „Please input preset name” y luego haga clic en el icono del disquete Save. Se pueden guardar varios perfiles al mismo tiempo. Los perfiles guardados pueden seleccionarse en la lista desplegable situada encima de la ventana de introducción del nombre



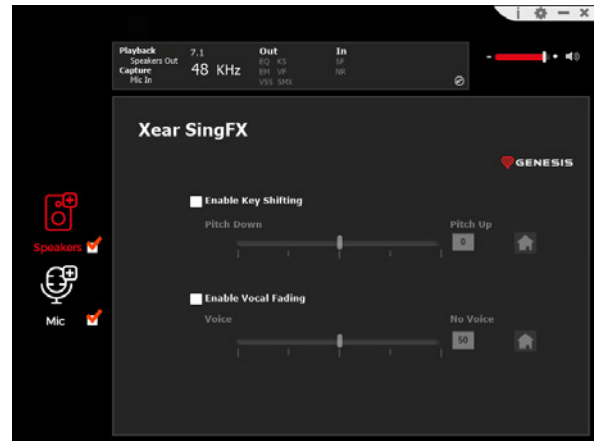
Efecto del medio ambiente
Permite configurar los efectos especiales



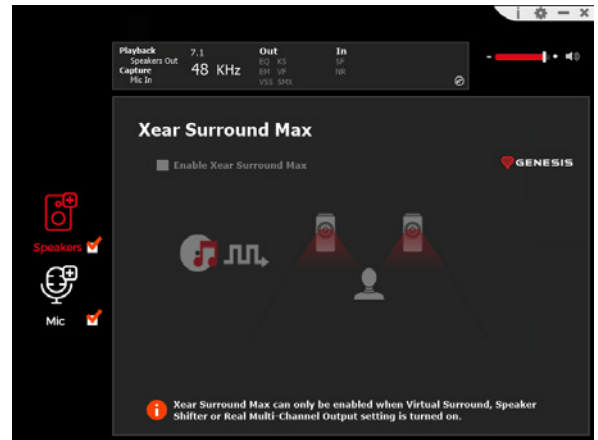
7.1 Virtual Speaker Shifter
Permite ajustar el volumen de determinados canales en el sonido envolvente



Xear SingFX
Ajusta la tonalidad de las partes vocales



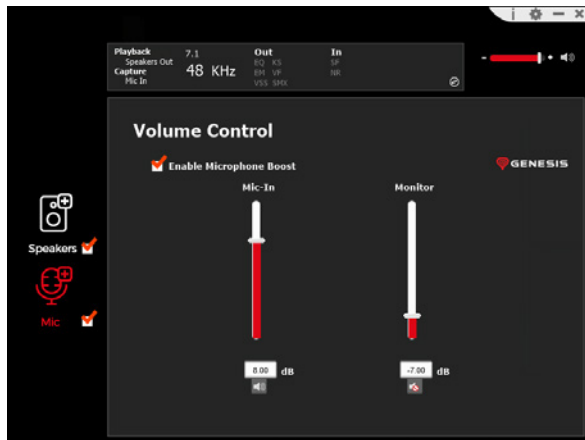
Xear Surround Max
Crea efectos de sonido envolvente convirtiendo las señales estéreo



MICROFONO

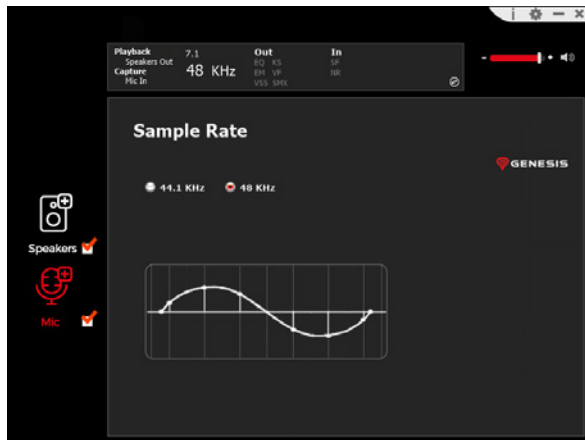
Control de volumen

Permite gestionar el refuerzo del micrófono



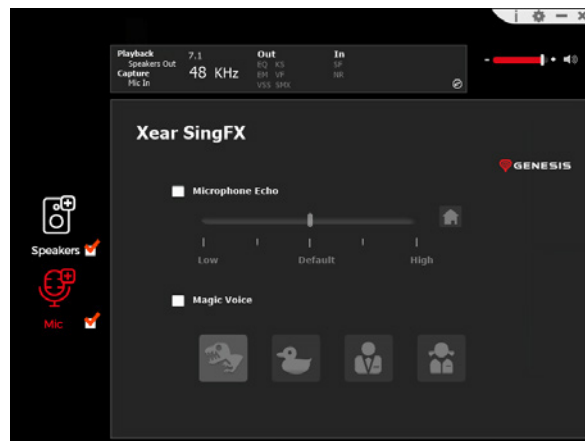
Tasa de muestreo

Permite seleccionar uno de los dos valores de la muestra



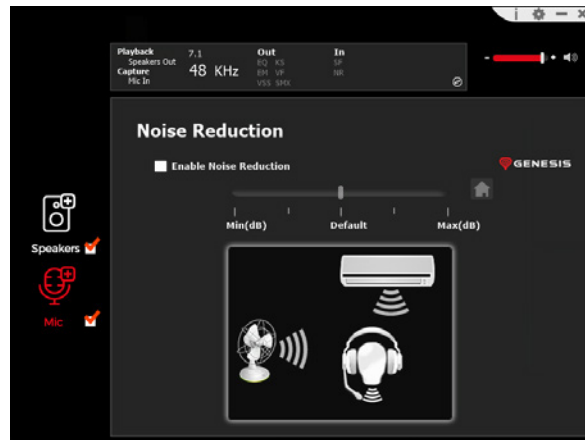
Xear SingFX

Permite establecer efectos especiales



Reducción del ruido

Permite una mejor recepción del sonido al reducir el ruido



INSTALAÇÃO

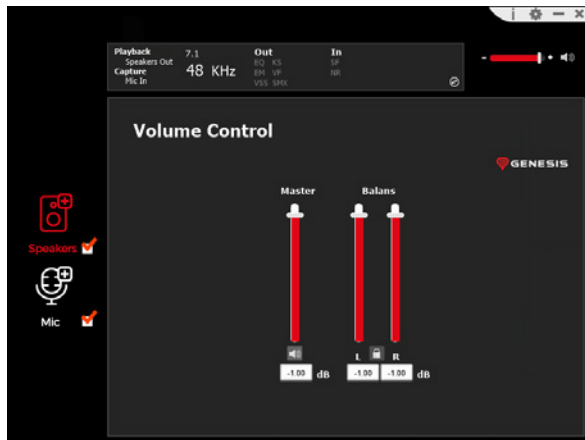
1. Ligue o auricular Genesis Radon 800 através do cabo USB ao seu computador*
 2. Instale o software disponível em www.genesis-zone.com
 3. Abra a pasta de instalação e depois faça duplo clique no ícone **Genesis Radon 800 setup.exe**
 4. Siga as instruções para instalar o software
 5. Uma vez concluída com sucesso a instalação, um ícone de software aparecerá na barra de tarefas
 6. Faça duplo clique no ícone para exibir a interface de configuração
- * O software suporta auscultadores apenas quando ligado ao PC através de cabo USB

Para activar o altifalante, certifique-se de que o ícone do altifalante está seleccionado.
Para aceder ao menu de funções, clique com o botão direito do rato no ícone do dispositivo. Isto proporcionará funções adicionais e efeito sonoro.

FALADOR

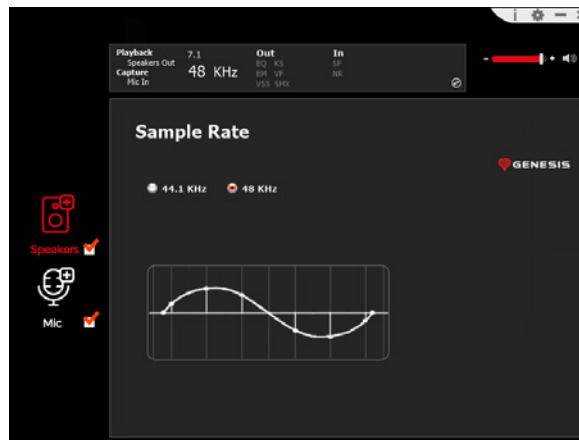
Controlo de volume

Permite-lhe definir o equilíbrio dos altifalantes direito e esquerdo e o controlo do volume



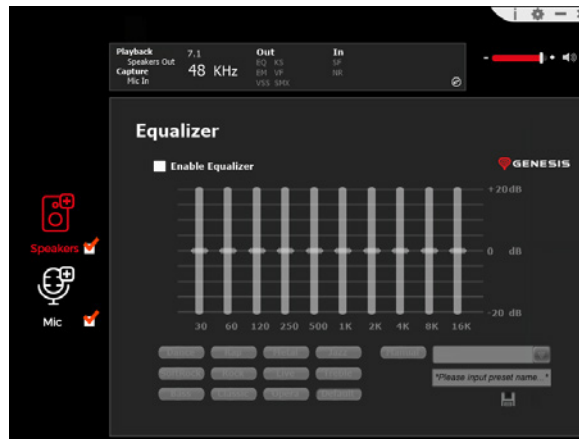
Taxa de amostragem

Permite-lhe seleccionar um de dois valores de amostra



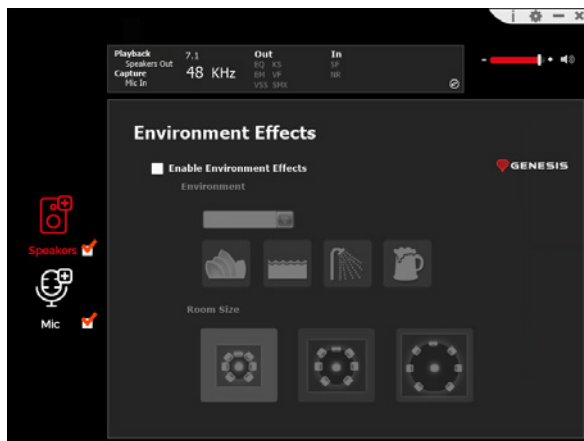
Equalizer

Permite-lhe ajustar bandas de frequência específicas e seleccionar o efeito apropriado. Para guardar um perfil, introduza o seu nome em „Please input preset name“ e depois clique no ícone de guardar disquete. Vários perfis podem ser guardados ao mesmo tempo. Os perfis guardados podem ser seleccionados a partir da lista pendente acima da janela de introdução de nomes.



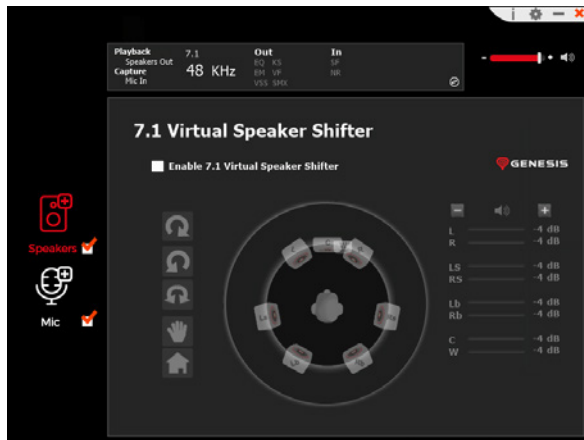
Efeito ambiental

Permite-lhe definir os efeitos especiais



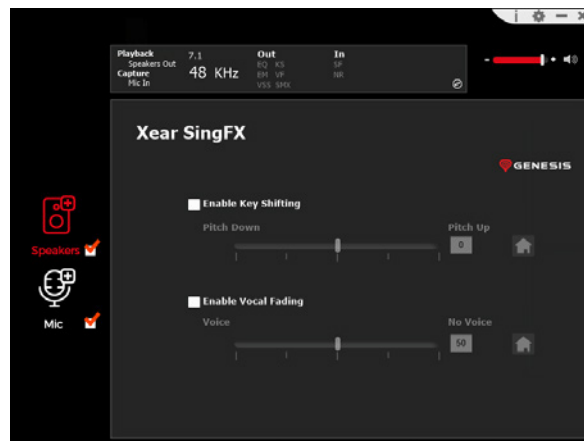
7.1 Virtual Speaker Shifter

Permite-lhe ajustar o volume de canais específicos em som surround



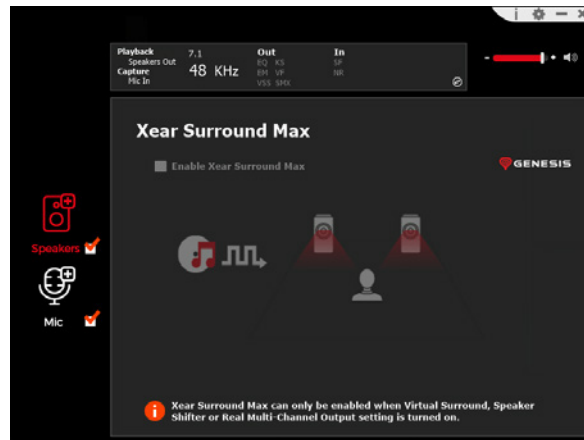
Xear SingFX

Ajusta a tonalidade das partes vocais



Xear Surround Max

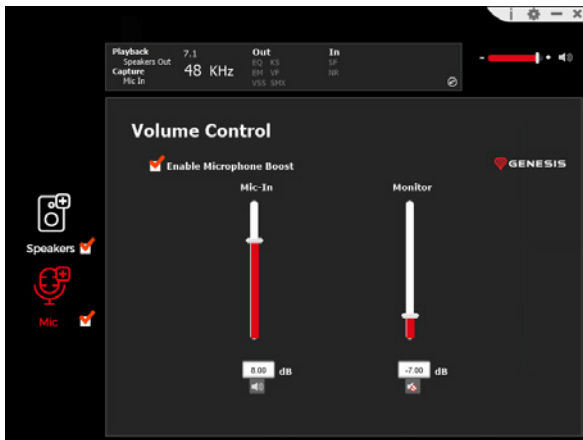
Criar efeitos de som surround através da conversão de sinais estéreo



MICROFONE

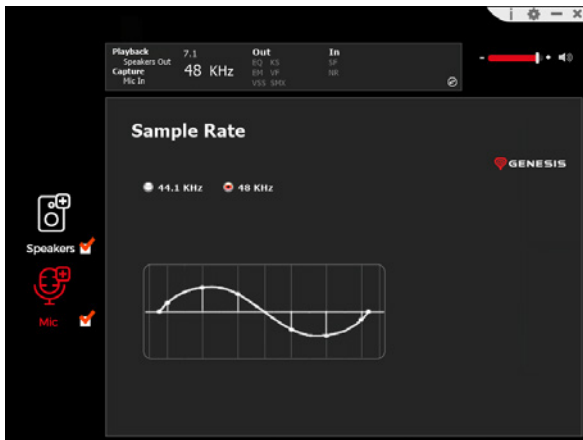
Controlo de volume

Permite a gestão do impulso do microfone



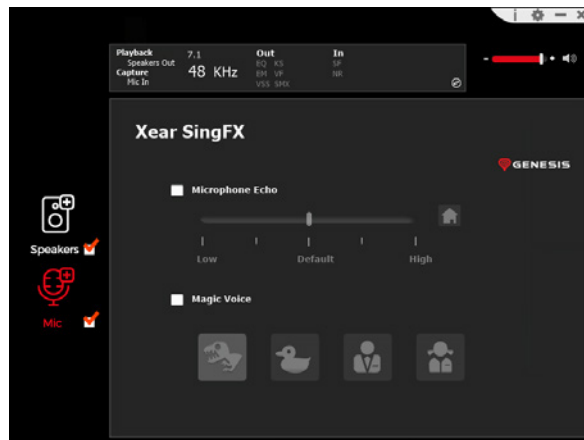
Taxa de amostragem

Permite-lhe seleccionar um de dois valores de amostra



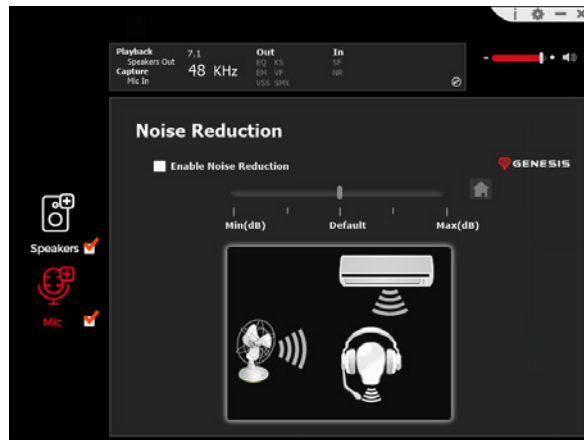
Xear SingFX

Permite-lhe definir os efeitos especiais



Redução do ruído

Possibilita uma melhor recepção do som, reduzindo o ruído



INSTALLATION

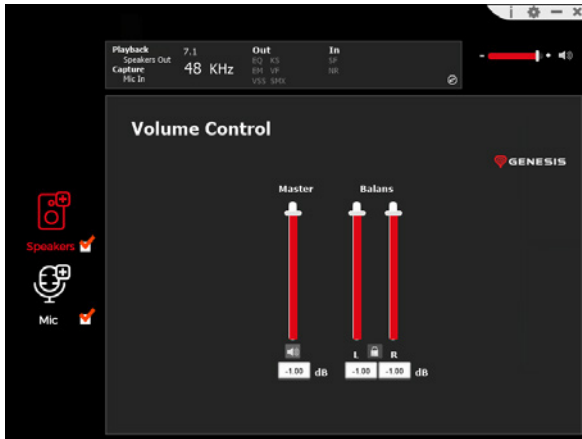
1. Verbinden Sie das Genesis Radon 800 Headset über ein USB-Kabel mit Ihrem Computer*
 2. Installieren Sie die unter www.genesis-zone.com verfügbare Software
 3. Öffnen Sie den Installationsordner und doppelklicken Sie dann auf das Symbol **Genesis Radon 800 setup.exe**
 4. Folgen Sie den Aufforderungen zur Installation der Software
 5. Sobald die Installation erfolgreich abgeschlossen ist, erscheint ein Software-Symbol in der Taskleiste
 6. Doppelklicken Sie auf das Symbol, um die Einstellungsoberfläche anzuzeigen
- * Die Software unterstützt Kopfhörer nur, wenn sie über ein USB-Kabel mit dem PC verbunden sind

Um den Lautsprecher zu aktivieren, stellen Sie sicher, dass das Lautsprechersymbol ausgewählt ist.
Um das Funktionsmenü aufzurufen, klicken Sie mit der rechten Maustaste auf das Gerätesymbol. Dadurch werden zusätzliche Funktionen und Soundeffekte bereitgestellt.

LAUTSPRECHER

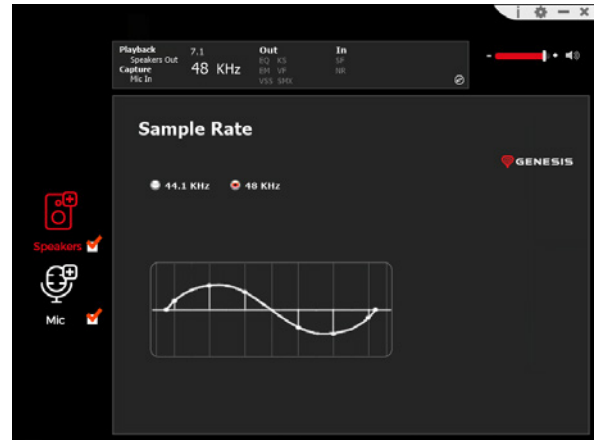
Lautstärkeregler

Ermöglicht die Einstellung der Balance zwischen rechtem und linkem Lautsprecher und die Lautstärkeregelung



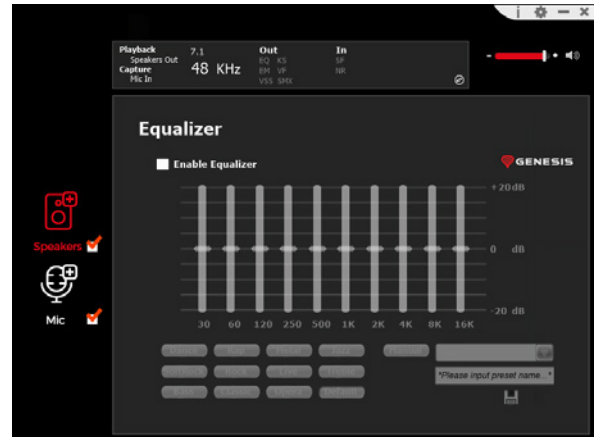
Abtastrate

Hier können Sie einen von zwei Probenwerten auswählen

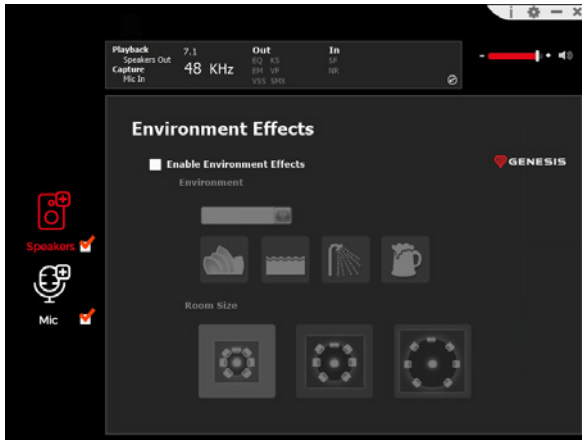


Equalizer

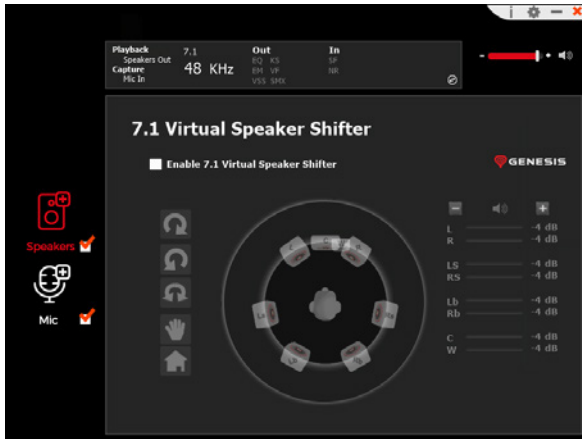
Ermöglicht Ihnen die Einstellung bestimmter Frequenzbänder und die Auswahl des entsprechenden Effekts. Um ein Profil zu speichern, geben Sie den Namen in das Feld „Please input preset name“ ein und klicken dann auf das Disketten-Symbol. Es können mehrere Profile gleichzeitig gespeichert werden. Gespeicherte Profile können aus der Dropdown-Liste oberhalb des Namens eingabefeldes ausgewählt werden



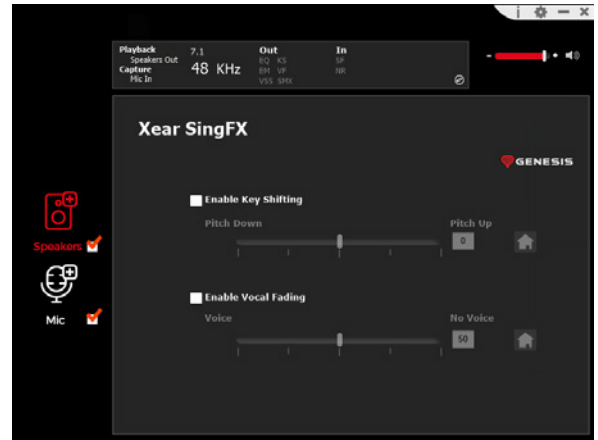
Auswirkungen auf die Umwelt
Ermöglicht die Einstellung der Spezialeffekte



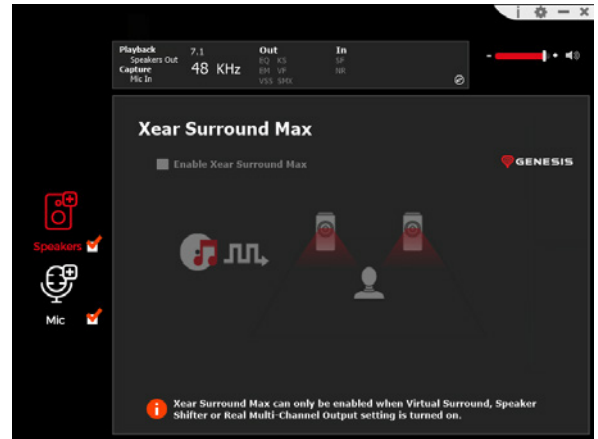
7.1 Virtual Speaker Shifter
Ermöglicht die Einstellung der Lautstärke bestimmter Kanäle in Surround Sound



Xear SingFX
Passt die Tonalität der Gesangsstimmen an



Xear Surround Max
Erzeugen von Surround-Sound-Effekten durch Umwandlung von Stereosignalen



MIKROFON

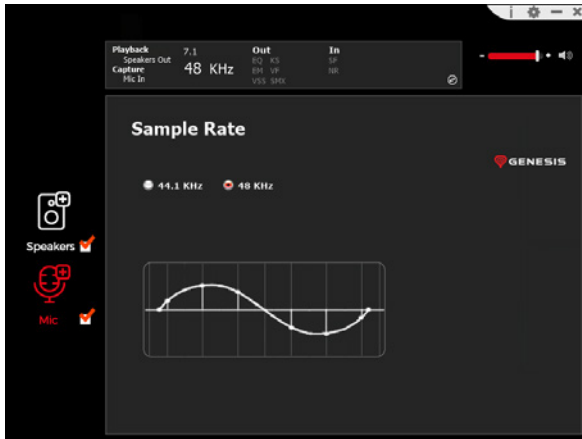
Lautstärkeregler

Ermöglicht die Verwaltung der Mikrofonverstärkung



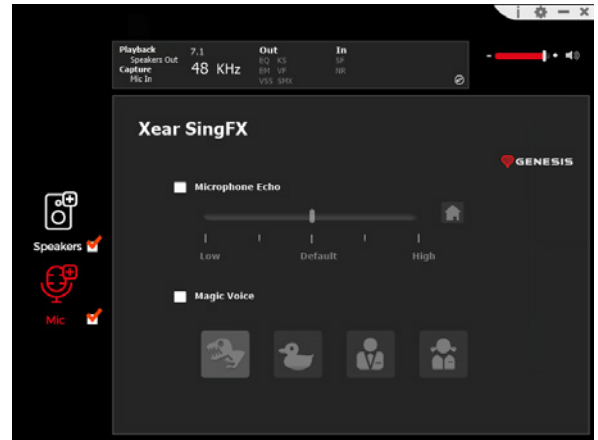
Häufigkeit der Probenahme

Permite-lhe seleccionar um de dois valores de amostra



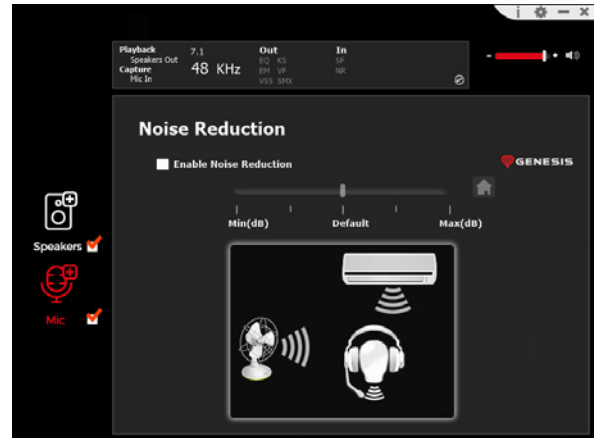
Xear SingFX

Ermöglicht die Einstellung der Spezialeffekte



Rauschunterdrückung

Ermöglicht besseren Tonempfang durch Reduzierung des Rauschens



INSTALLATION

1. Anslut Genesis Radon 800-headsetet via en USB-kabel till din dator*
2. Installera programvaran som finns på www.genesis-zone.com
3. Öppna installationsmappen och dubbelklicka på ikonen **Genesis Radon 800 setup.exe**
4. Följ anvisningarna för att installera programvaran
5. När installationen har slutförts visas en programvaruikon i aktivitetsfältet
6. Dubbelklicka på ikonen för att visa inställningsgränssnittet

* Programvaran stöder endast hörlurar när de är anslutna till datorn via en USB-kabel

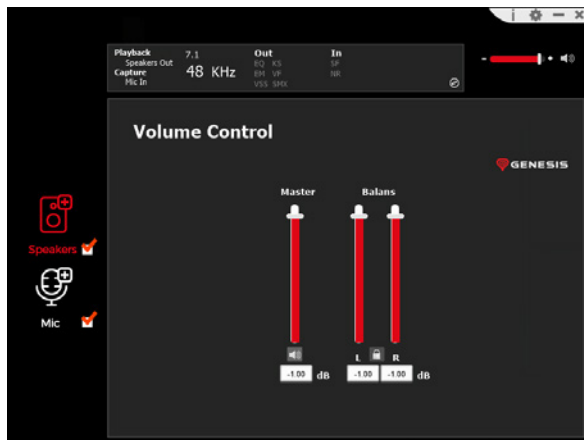
För att aktivera högtalaren, se till att högtalarsymbolen är markerad.

För att komma åt funktionsmenyn högerklickar du på enhetsikonen. Detta ger ytterligare funktioner och ljudeffekter.

HÖGTALARE

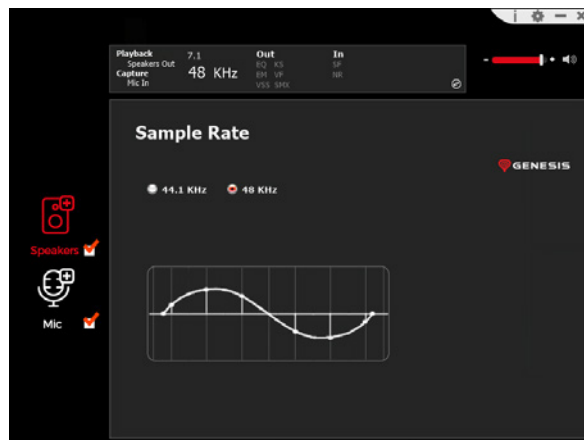
Volymkontroll

Gör det möjligt att ställa in balansen och volymkontrollen för höger och vänster högtalare



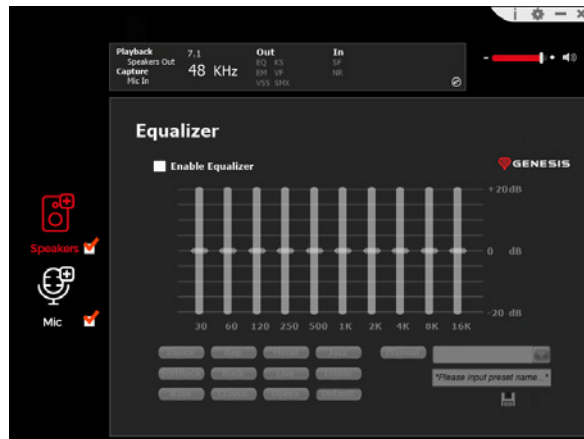
Provtagningsfrekvens

Du kan välja ett av två provvärden



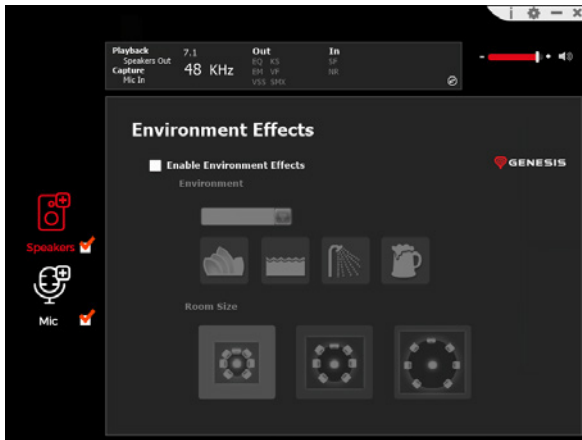
Equalizer

Gör det möjligt att justera specifika frekvensband och välja lämplig effekt. Om du vill spara en profil anger du dess namn i fältet „Please input preset name“ och klickar sedan på Save-ikonen på disketten. Flera profiler kan sparas samtidigt. Sparade profiler kan väljas från rullgardinslistan ovanför fönstret för inmatning av namn



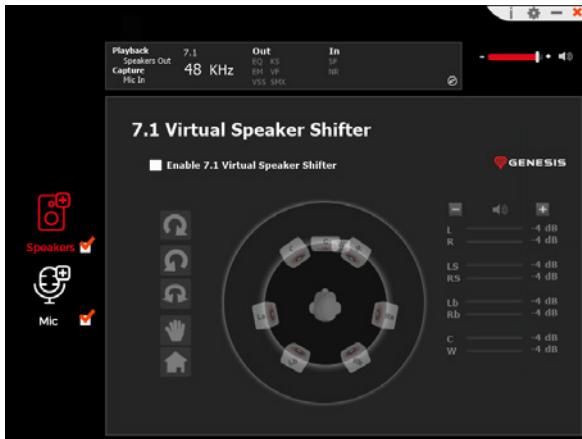
Miljöeffekt

Låter dig ställa in specialeffekter



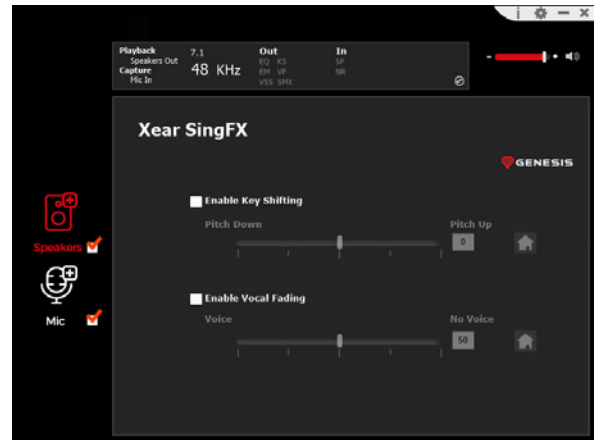
7.1 Virtual Speaker Shifter

Låter dig justera volymen för specifika kanaler i surroundljudet



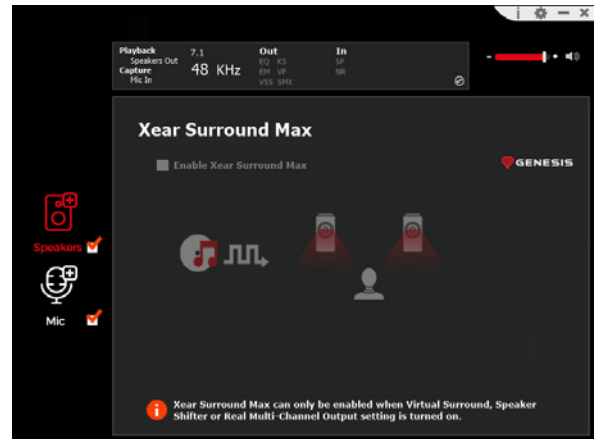
Xear SingFX

Justerar tonaliteten hos de vokala delarna



Xear Surround Max

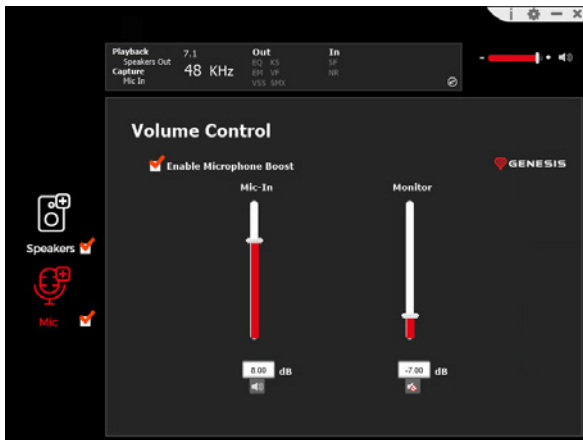
Skapa surroundljudeffekter genom att konvertera stereosignaler



MIKROFON

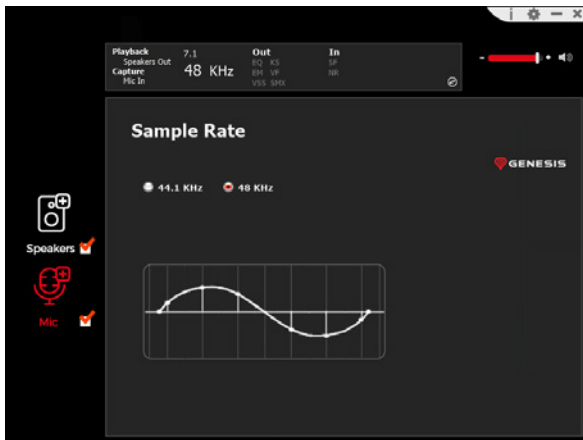
Volymkontroll

Möjliggör hantering av mikrofonförstärkning



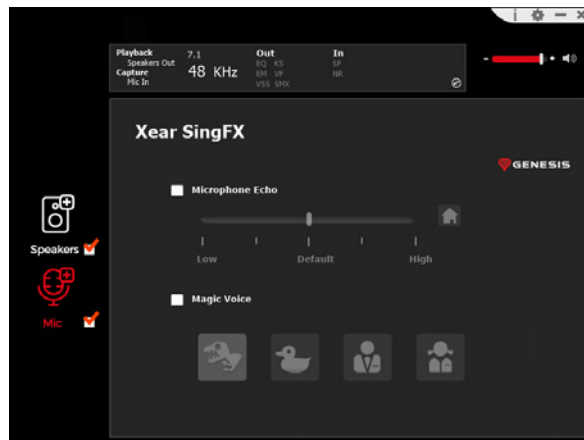
Provtagningsfrekvens

Du kan välja ett av två provvärden



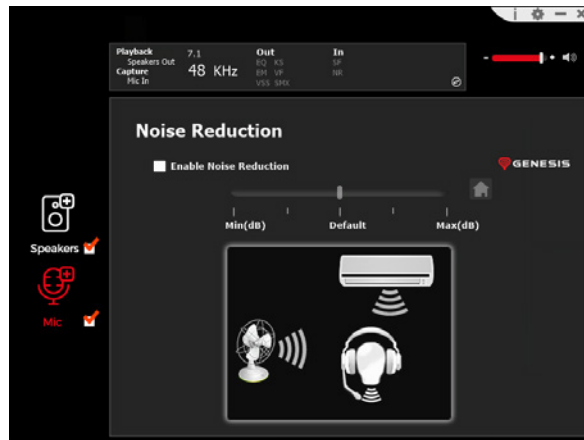
Xear SingFX

Låter dig ställa in specialeffekter



Minskning av buller

Möjliggör bättre ljudmottagning genom att minska buller



INSTALLAZIONE

1. Collegare le cuffie Genesis Radon 800 al computer tramite un cavo USB*
 2. Installare il software disponibile all'indirizzo www.genesis-zone.com
 3. Aprire la cartella di installazione e fare doppio clic sull'icona **Genesis Radon 800 setup.exe**
 4. Seguire le istruzioni per installare il software
 5. Una volta completata l'installazione, nella barra delle applicazioni viene visualizzata un'icona del software
 6. Fare doppio clic sull'icona per visualizzare l'interfaccia delle impostazioni
- * Il software supporta le cuffie solo se collegate al PC tramite cavo USB

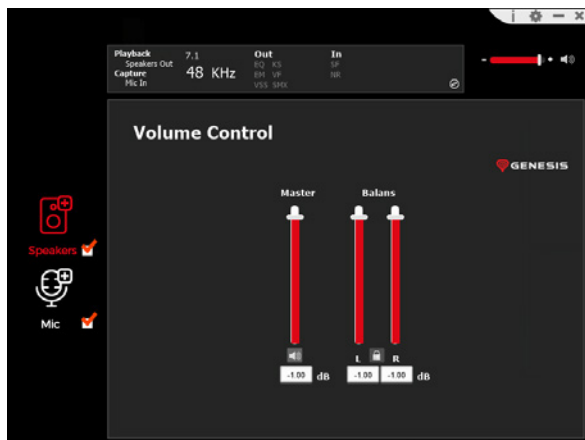
Per attivare l'altoparlante, assicurarsi che l'icona dell'altoparlante sia selezionata.

Per accedere al menu delle funzioni, fare clic con il tasto destro del mouse sull'icona del dispositivo. In questo modo si ottengono funzioni aggiuntive ed effetti sonori.

ALTOPARLANTE

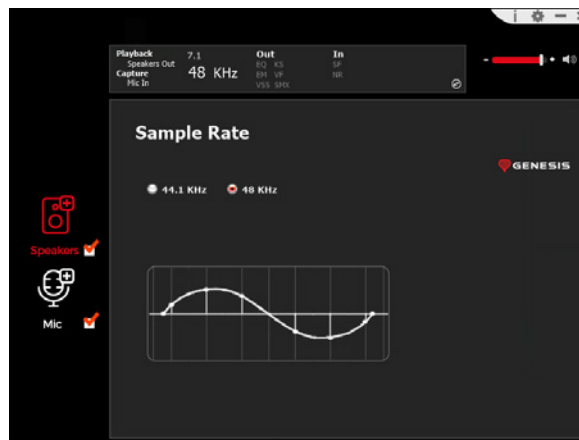
Controllo del volume

Consente di impostare il bilanciamento e il controllo del volume dei diffusori destro e sinistro



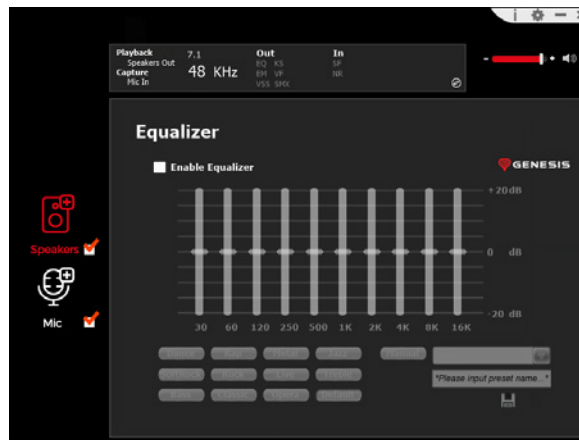
Frequenza di campionamento

Consente di selezionare uno dei due valori del campione



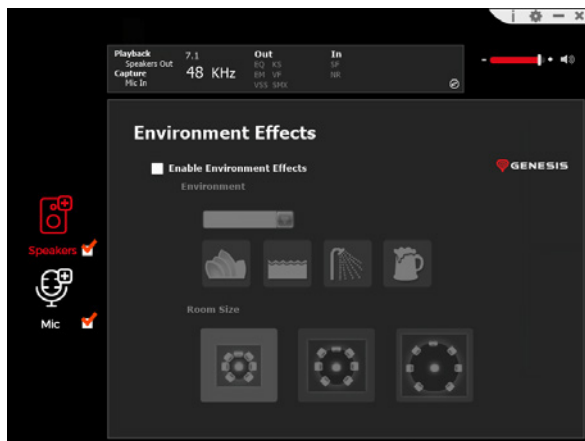
Equalizer

Consente di regolare bande di frequenza specifiche e di selezionare l'effetto appropriato. Per salvare un profilo, inserire il suo nome nel campo „Please input preset name“ e poi cliccare sull'icona floppy Save. È possibile salvare più profili contemporaneamente. I profili salvati possono essere selezionati dall'elenco a discesa sopra la finestra di immissione del nome



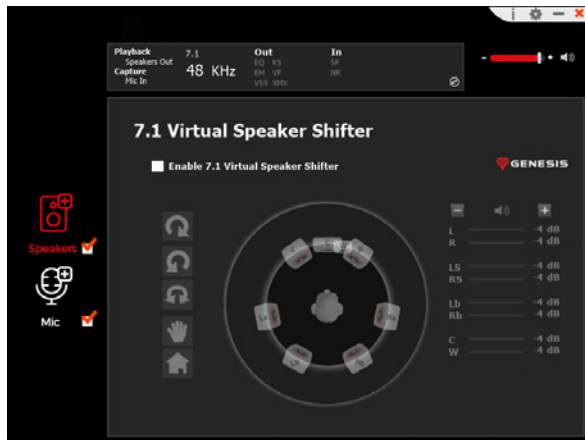
Effetto ambiente

Consente di impostare gli effetti speciali



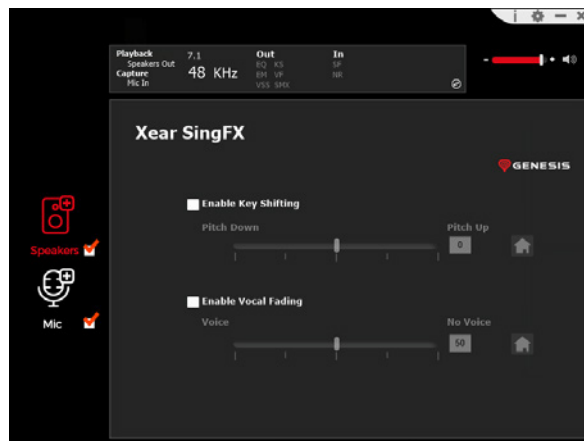
7.1 Virtual Speaker Shifter

Consente di regolare il volume di canali specifici nell'audio surround



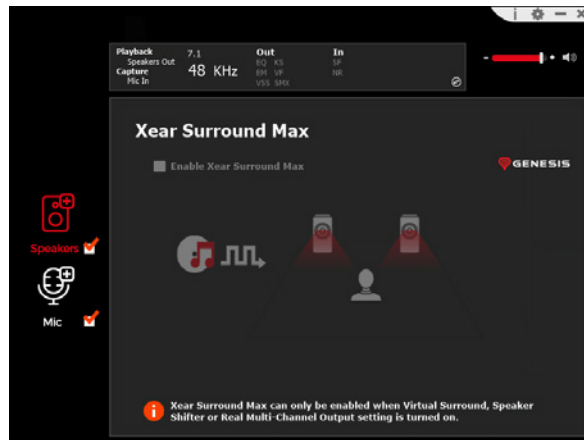
Xear SingFX

Regola la tonalità delle parti vocali



Xear Surround Max

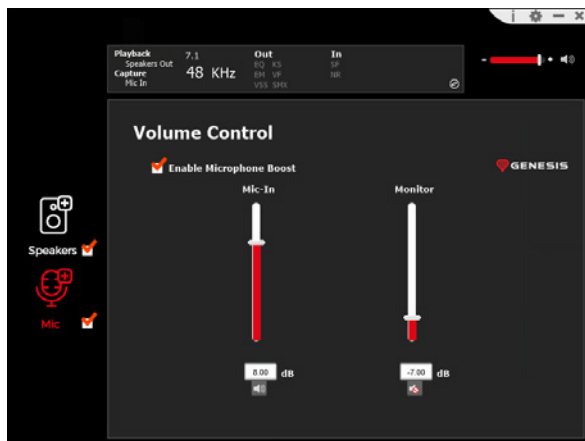
Creare effetti sonori surround convertendo i segnali stereo



MICROFONO

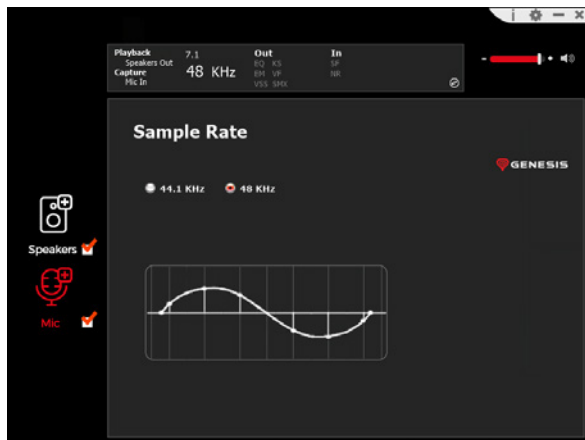
Controllo del volume

Consente di gestire il boost del microfono



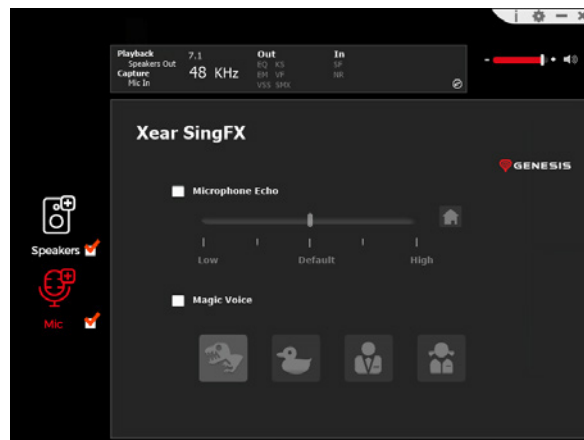
Frequenza di campionamento

Consente di selezionare uno dei due valori del campione



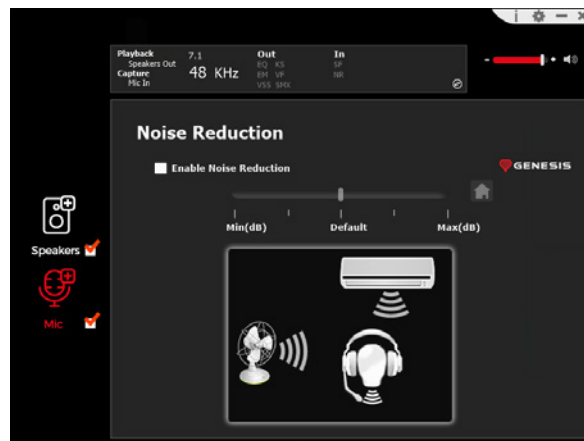
Xear SingFX

Consente di impostare gli effetti speciali



Riduzione del rumore

Consente una migliore ricezione del suono grazie alla riduzione del rumore



INSTALACJA

1. Podłącz słuchawki Genesis Radon 800 za pomocą przewodu USB do komputera*
 2. Zainstaluj oprogramowanie dostępne na stronie www.genesis-zone.com
 3. Otwórz folder instalacyjny i następnie kliknij dwukrotnie na ikonę **Genesis Radon 800 setup.exe**
 4. Postępuj zgodnie ze wskazówkami, aby zainstalować oprogramowanie
 5. Gdy instalacja zostanie zakończona pomyślnie, na pasku zadań wyświetli się ikona oprogramowania
 6. Kliknij dwukrotnie na ikonę by wyświetlić interfejs z ustawieniami.
- * Software obsługuje słuchawki tylko po podłączeniu do komputera PC za pomocą przewodu USB

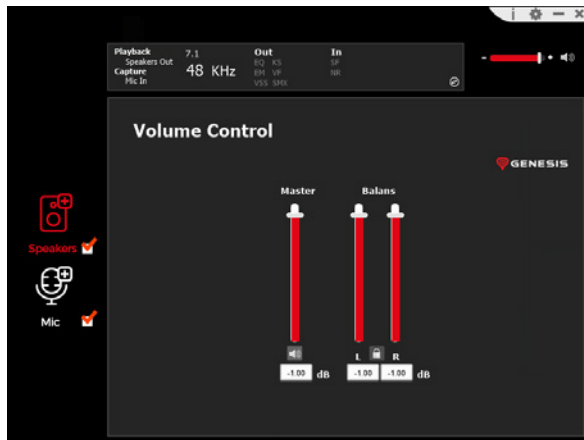
Aby aktywować głośnik, upewnij się, że ikona głośnika została zaznaczona.

Aby uzyskać dostęp do menu funkcji, kliknij prawym przyciskiem ikonę urządzenia. Zapewni to dodatkowe funkcje i efekt dźwiękowy.

GŁOŚNIK

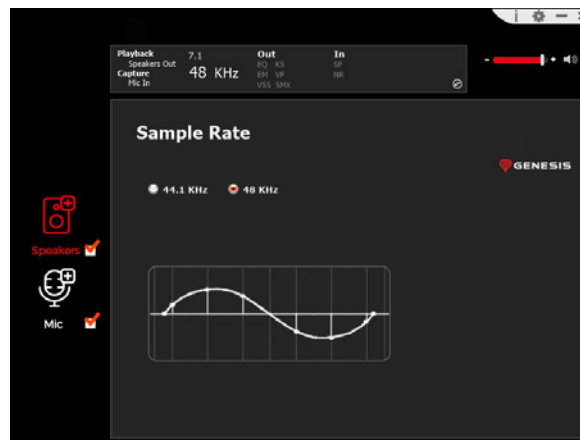
Kontrola głośności

Umożliwia ustawienia balansu prawego i lewego głośnika oraz kontrolę głośności



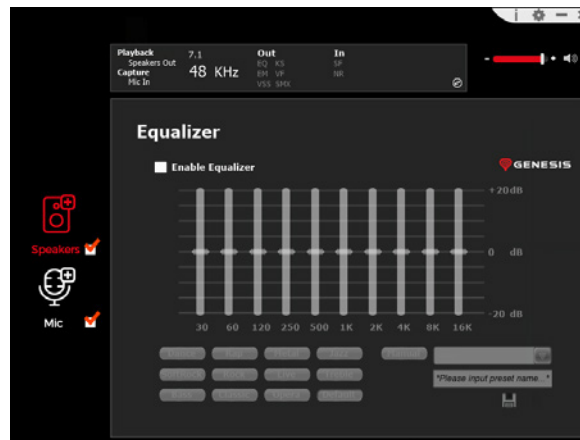
Częstotliwość próbkowania

Umożliwia wybranie jednej z dwóch wartości próbek



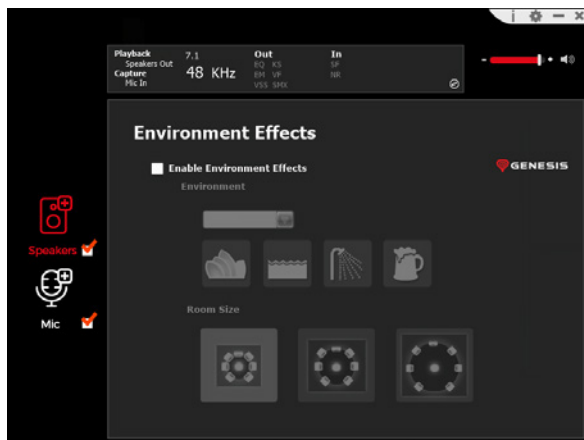
Equalizer

Umożliwia dostosowanie określonych pasm częstotliwości oraz wybór odpowiedniego efektu. Aby zapisać ustawiony profil należy wpisać jego nazwę w okienko „Proszę podać nazwę ustawienia”, a następnie kliknąć na ikonę Save. Jednocześnie można zapisać kilka profili. Zapisane profile można wybierać z rozwijalnej listy nad polem do wpisywania nazwy.



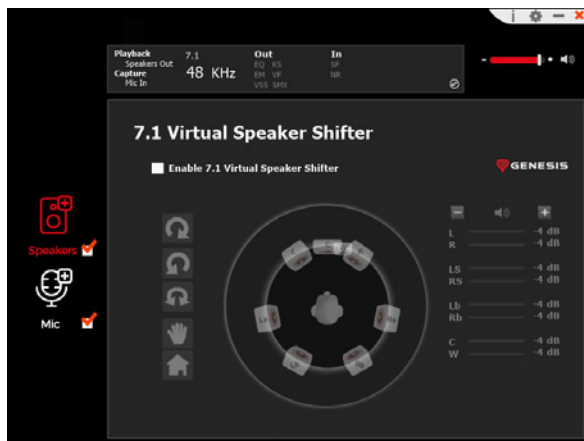
Efekt środowiska

Umożliwia ustawienie efektów specjalnych



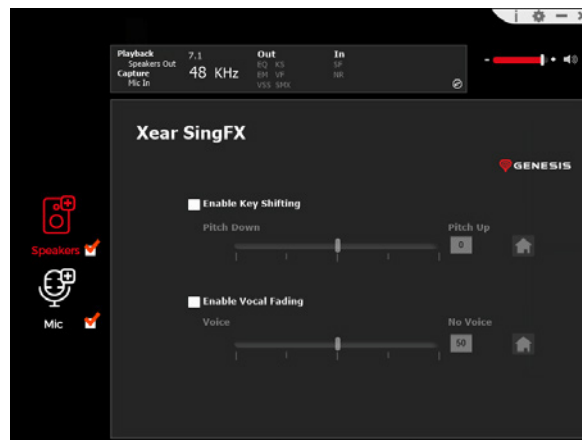
7.1 Virtual Speaker Shifter

Umożliwia ustawienie głośności danych kanałów w dźwięku przestrzennym



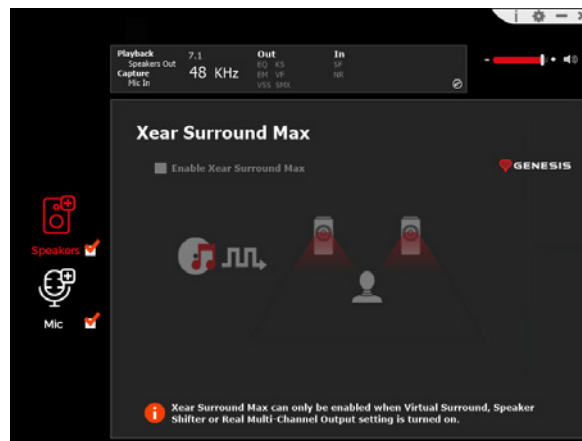
Xear SingFX

Umożliwia regulowanie tonacji partii wokalnych



Xear Surround Max

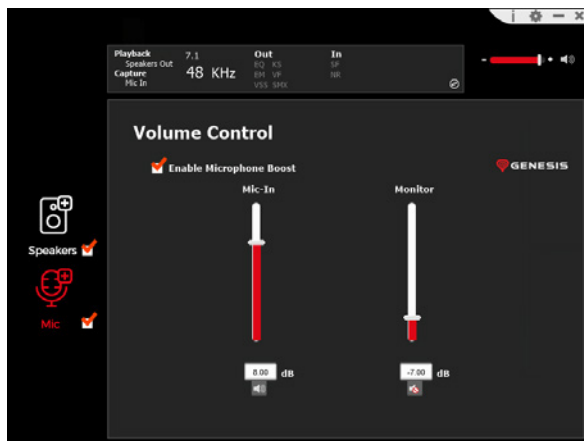
Umożliwia uzyskanie efektu dźwięku przestrzennego dzięki konwersji sygnałów stereo



MIKROFON

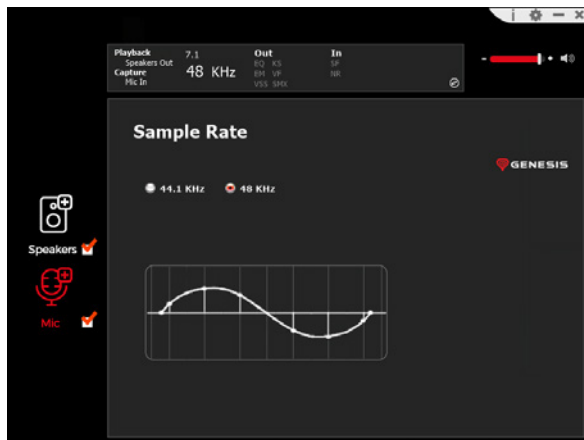
Kontrola głośności

Umożliwia zarządzanie wzmocnieniem mikrofonu



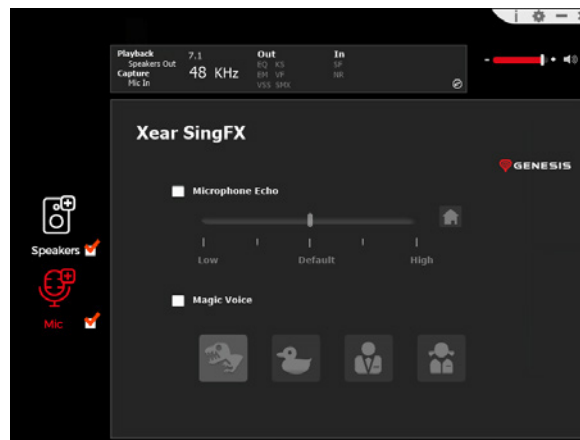
Częstotliwość próbkowania

Umożliwia wybranie jednej z dwóch wartości próbek



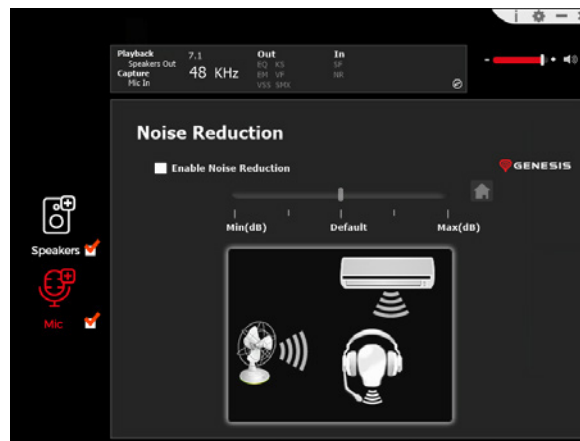
Xear SingFX

Umożliwia ustawienie efektów specjalnych



Redukcja szumów

Umożliwia uzyskanie lepszego odbioru dźwięku dzięki redukcji hałasu.



INSTALACE

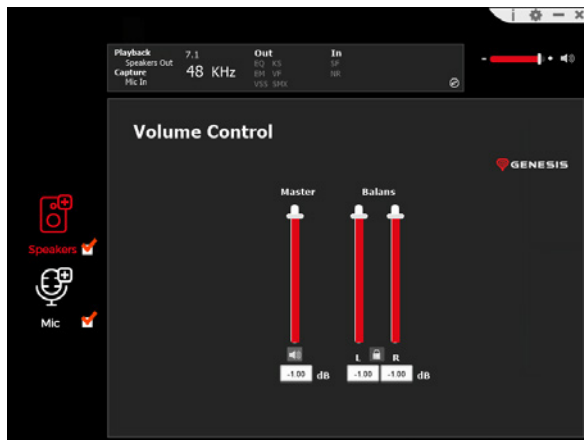
1. Připojte náhlavní soupravu Genesis Radon 800 kabelem USB k počítači*
 2. Nainstalujte software dostupný na adrese www.genesis-zone.com
 3. Otevřete instalační složku a dvakrát klikněte na ikonu **Genesis Radon 800 setup.exe**
 4. Při instalaci softwaru postupujte podle pokynů
 5. Po úspěšném dokončení instalace se na hlavním panelu objeví ikona softwaru
 6. Dvojitým kliknutím na ikonu zobrazíte rozhraní nastavení
- * Software podporuje sluchátka pouze při připojení k počítači pomocí kabelu USB

Chcete-li aktivovat reproduktor, zkontrolujte, zda je vybrána ikona reproduktoru.
Chcete-li otevřít nabídku funkcí, klikněte pravým tlačítkem myši na ikonu zařízení. To poskytne další funkce a zvukový efekt.

REPRODUKTOR

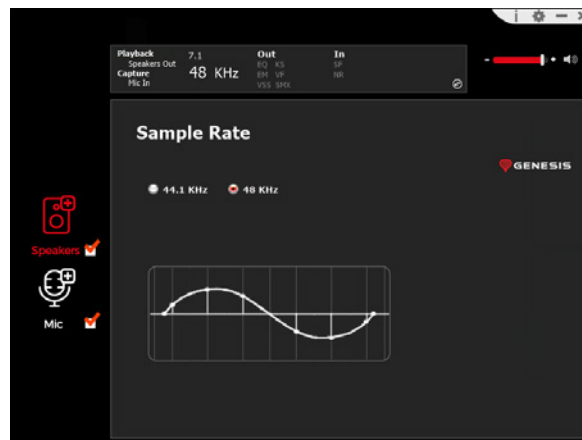
Ovládání hlasitosti

Umožňuje nastavit vyvážení pravého a levého reproduktoru a ovládání hlasitosti



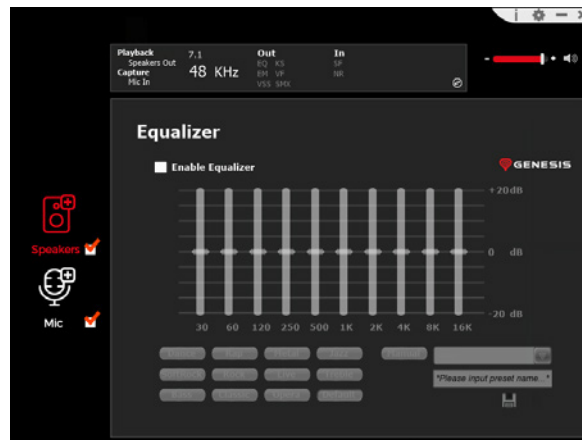
Vzorkovací frekvence

Umožňuje vybrat jednu ze dvou hodnot vzorku

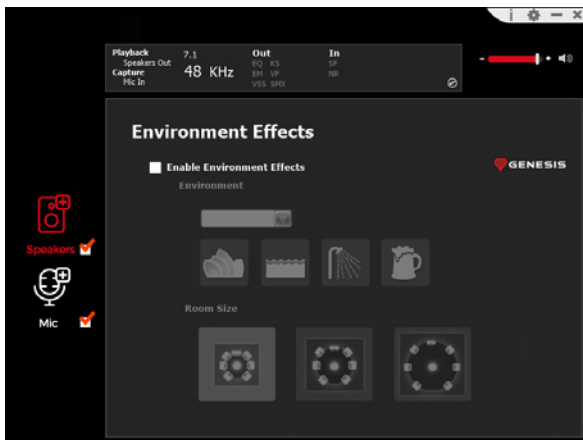


Equalizer

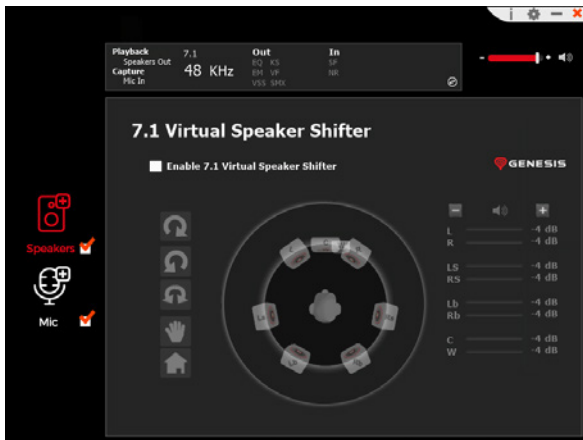
Umožňuje nastavit konkrétní frekvenční pásma a vybrat příslušný efekt. Chcete-li profil uložit, zadejte jeho název do pole „Please input preset name“ a klikněte na ikonu Save (Uložít) na disketě. Současně lze uložit několik profilů. Uložené profily lze vybrat z rozvíracího seznamu nad oknem pro zadání názvu



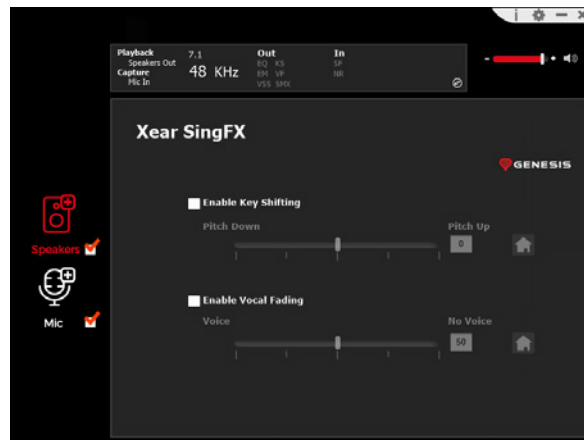
Vliv prostředí
Umožňuje nastavit speciální efekty



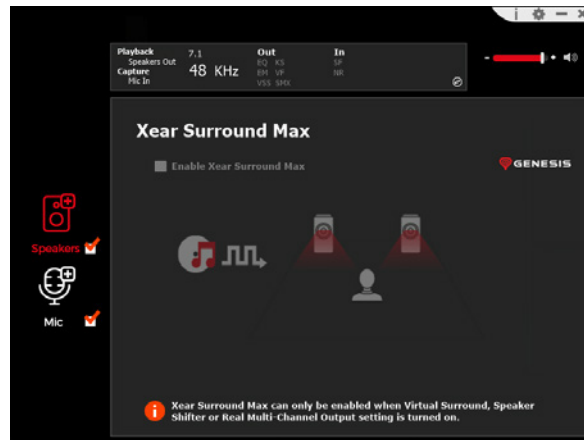
7.1 Virtual Speaker Shifter
Umožňuje nastavit hlasitost konkrétních kanálů v prostorovém zvuku



Xear SingFX
Upravuje tonalitu vokálních partů



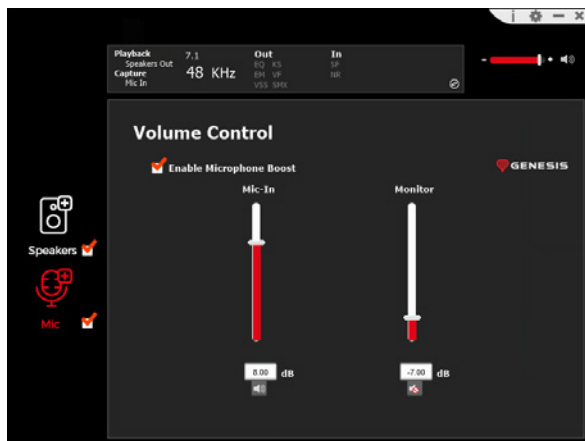
Xear Surround Max
Vytváření prostorových zvukových efektů převodem stereofonních signálů



MIKROFON

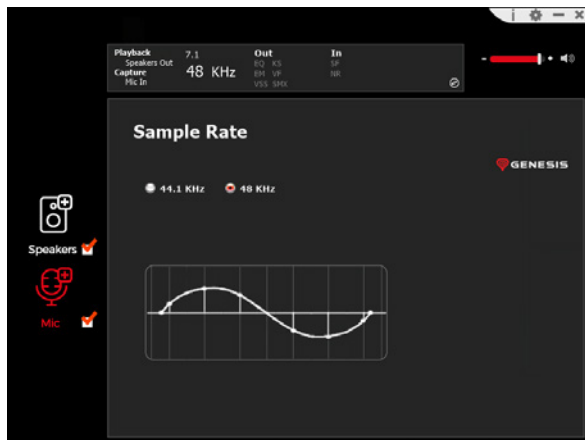
Ovládní hlasitosti

Umožňuje správu zesílení mikrofonu



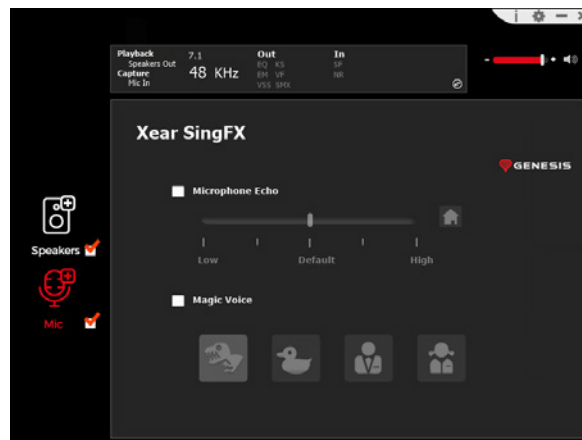
Vzorkovací frekvence

Umožňuje vybrat jednu ze dvou hodnot vzorku



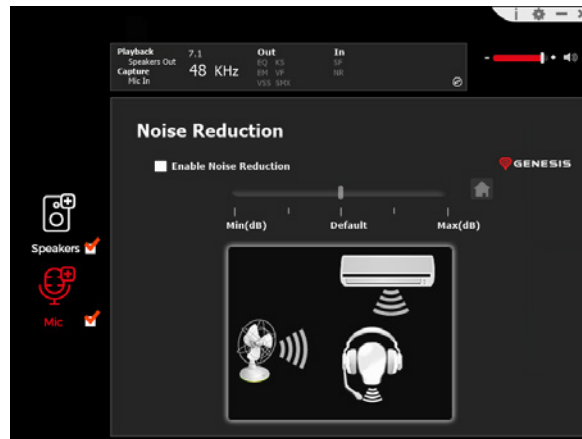
Xear SingFX

Umožňuje nastavit speciální efekty



Snížení hluku

Umožňuje lepší příjem zvuku snížením hluku



INŠTALÁCIA

1. Pripojte náhlavnú súpravu Genesis Radon 800 k počítaču pomocou kábla USB*
 2. Nainštalujte softvér dostupný na adrese www.genesis-zone.com
 3. Otvorte inštalačný priečnik a potom dvakrát kliknite na ikonu **Genesis Radon 800 setup.exe**
 4. Pri inštalácii softvéru postupujte podľa pokynov
 5. Po úspešnom dokončení inštalácie sa na paneli úloh zobrazí ikona softvéru
 6. Dvojítm kliknutím na ikonu zobrazíte rozhranie nastavení
- * Softvér podporuje slúchadlá len po pripojení k počítaču cez kábel USB

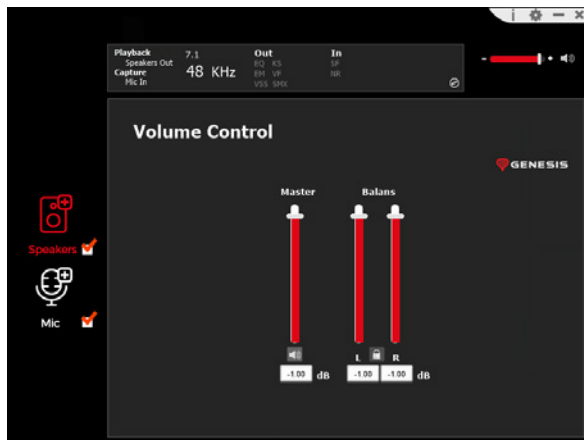
Ak chcete aktivovať reproduktor, skontrolujte, či je vybratá ikona reproduktora.

Ak chcete otvoriť ponuku funkcií, kliknite pravým tlačidlom myši na ikonu zariadenia. To poskytne ďalšie funkcie a zvukový efekt.

REPRODUKTOR

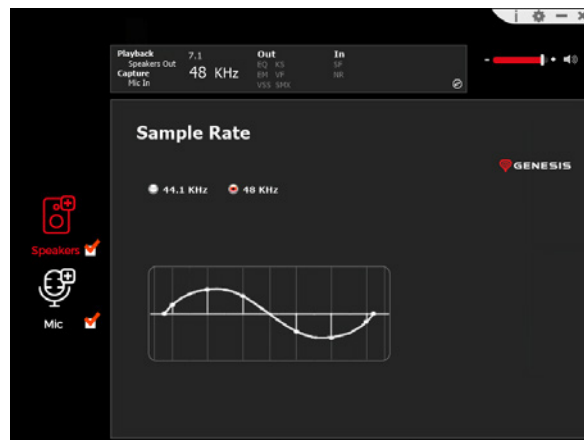
Ovládanie hlasitosti

Umožňuje nastaviť vyváženie pravého a ľavého reproduktora a ovládanie hlasitosti



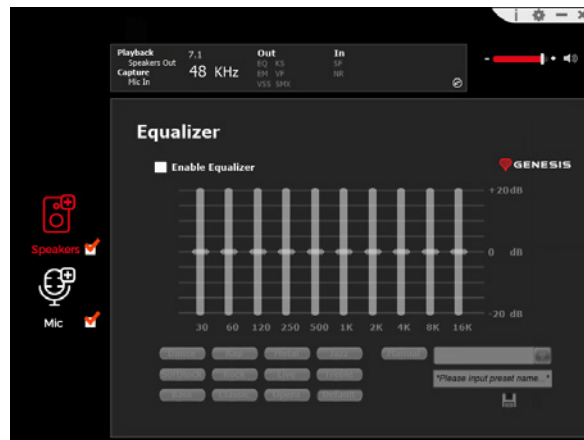
Vzorkovacia frekvencia

Umožňuje vybrať jednu z dvoch hodnôt vzorky

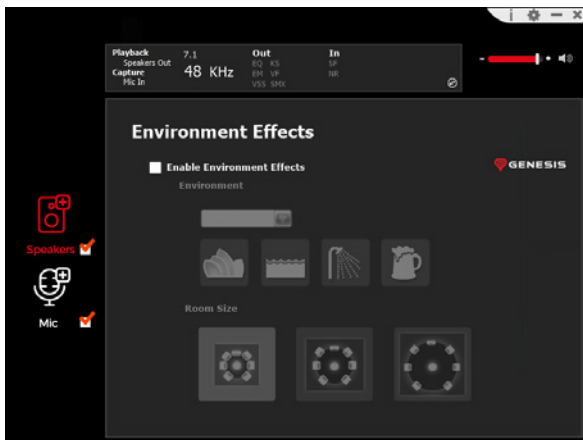


Equalizer

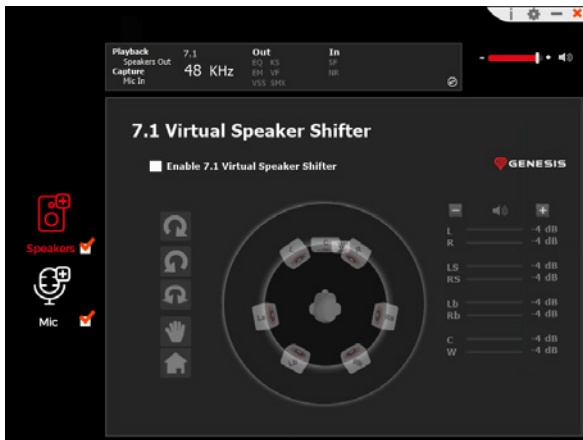
Umožňuje nastaviť konkrétne frekvenčné pásma a vybrať príslušný efekt. Ak chcete profil uložiť, zadajte jeho názov do poľa „Please input preset name“ a potom kliknite na ikonu diskety Save (Uložiť). Súčasne je možné uložiť niekoľko profilov. Uložené profily môžete vybrať z rozbaľovacieho zoznamu nad oknom na zadanie názvu



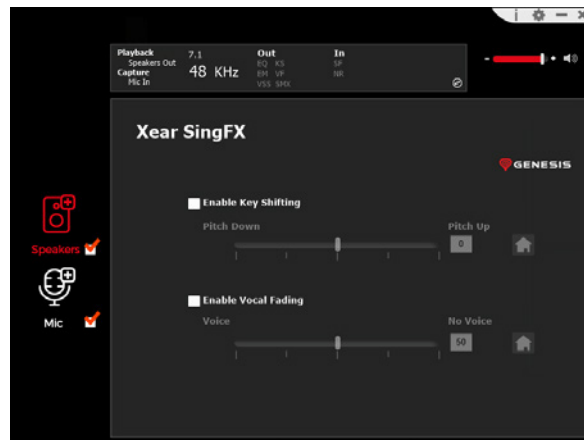
Vplyv prostredia
Umožňuje nastaviť špeciálne efekty



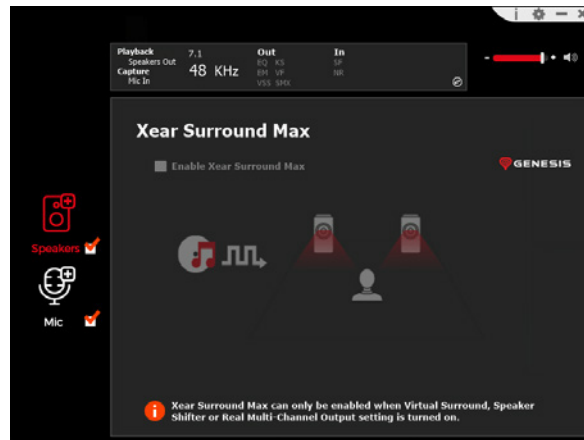
7.1 Virtual Speaker Shifter
Umožňuje nastaviť hlasitosť konkrétnych kanálov v priestorovom zvuku



Xear SingFX
Upravuje tonalitu vokálnych partov



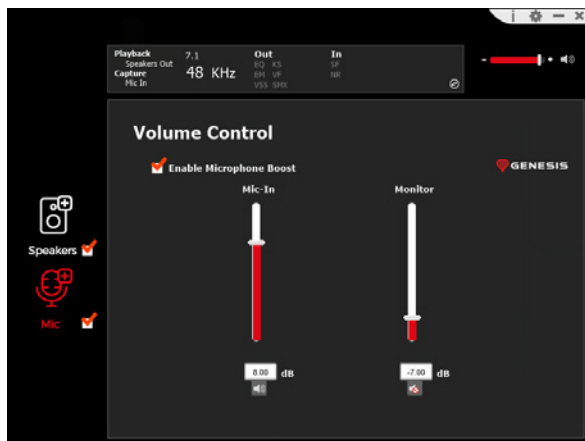
Xear Surround Max
Vytváranie priestorových zvukových efektov konverziou stereosignálov



MIKROFÓN

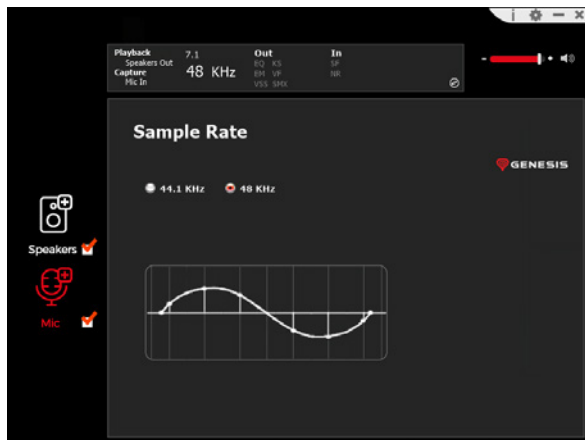
Ovládanie hlasitosti

Umožňuje správu zosilnenia mikrofónu



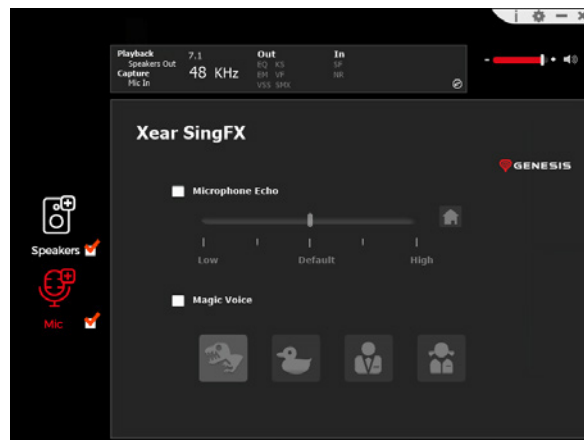
Frekvencia odberu vzoriek

Umožňuje vybrať jednu z dvoch hodnôt vzorky



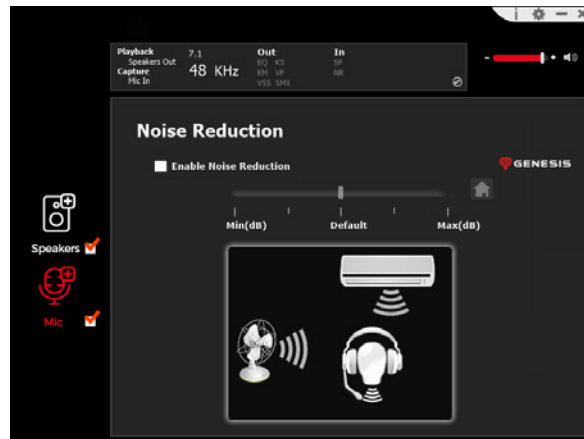
Xear SingFX

Umožňuje nastaviť špeciálne efekty



Zníženie hluku

Umožňuje lepší príjem zvuku znížením hluku



INSTALARE

1. Conectați căștile Genesis Radon 800 prin intermediul unui cablu USB la computerul dvs*
 2. Instalați software-ul disponibil la www.genesis-zone.com
 3. Deschideți dosarul de instalare și apoi faceți dublu clic pe pictograma **Genesis Radon 800 setup.exe**
 4. Urmăți instrucțiunile pentru a instala software-ul
 5. Odată ce instalarea este finalizată cu succes, o pictogramă a software-ului va apărea în bara de activități
 6. Faceți dublu clic pe pictogramă pentru a afișa interfața de setări
- * Software-ul suportă căștile doar atunci când sunt conectate la PC prin cablu USB

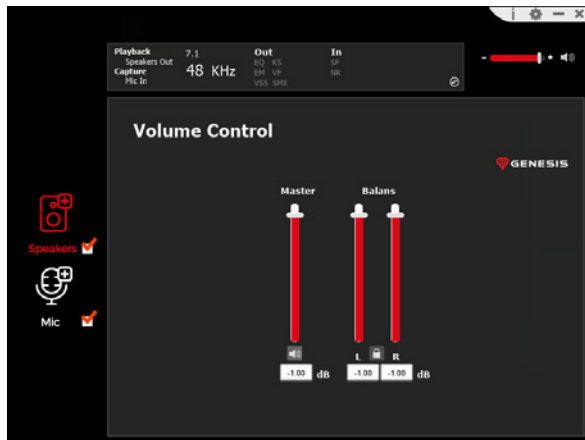
Pentru a activa difuzorul, asigurați-vă că pictograma difuzorului este selectată.

Pentru a accesa meniul de funcții, faceți clic dreapta pe pictograma dispozitivului. Aceasta va oferi funcții suplimentare și efecte sonore.

VORTORUL

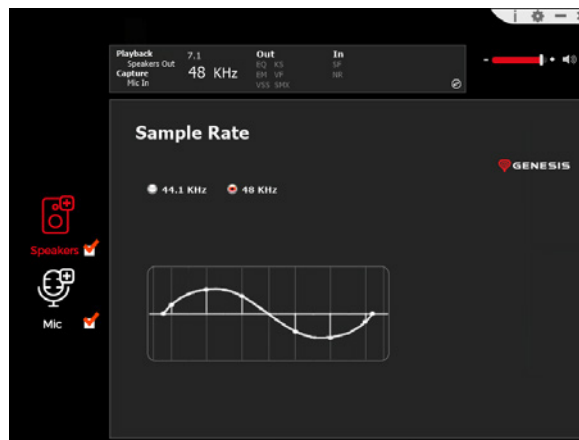
Controlul volumului

Vă permite să setați echilibrul și controlul volumului difuzorului drept și stâng



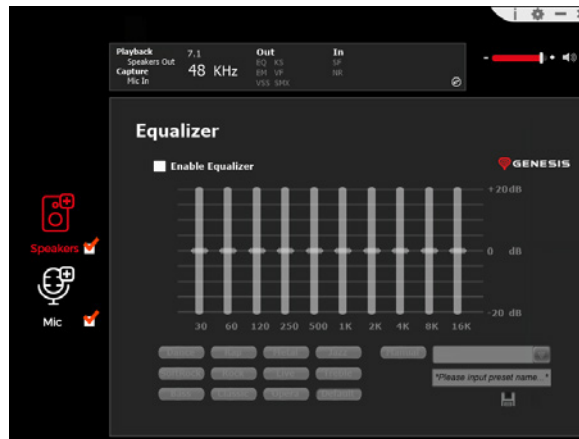
Rata de eșantionare

Vă permite să selectați una dintre cele două valori de eșantionare

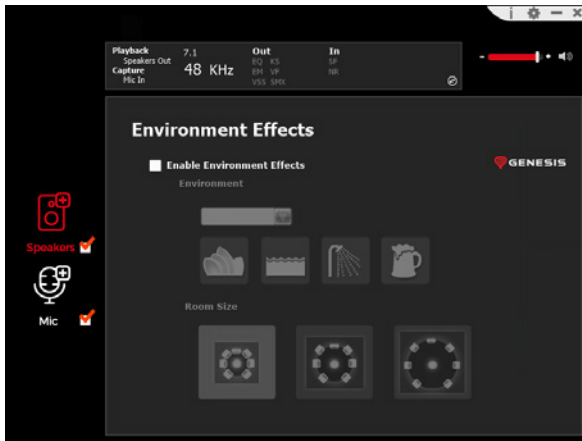


Equalizer

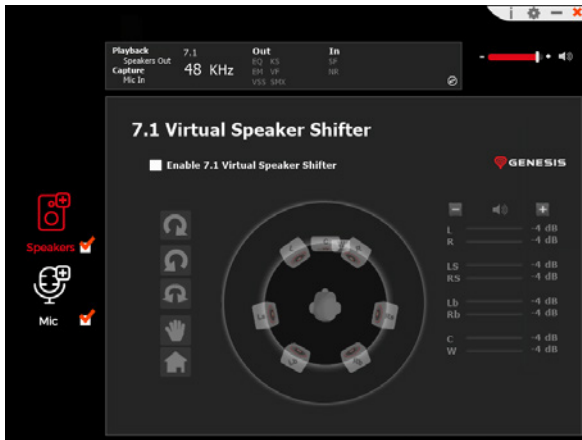
Vă permite să reglați benzi de frecvență specifice și să selectați efectul corespunzător. Pentru a salva un profil, introduceți numele acestuia în rubrica „Please input preset name” și apoi faceți clic pe pictograma Save (Salvare dischetă). Pot fi salvate mai multe profile în același timp. Profilele salvate pot fi selectate din lista derulantă de deasupra ferestrei de introducere a numelui.



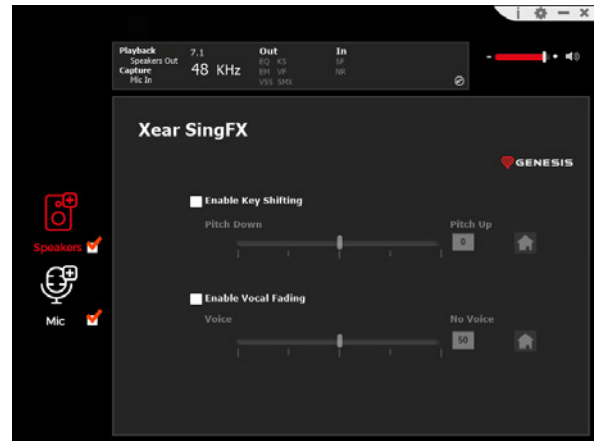
Efectul asupra mediului
Vă permite să setați efectele speciale



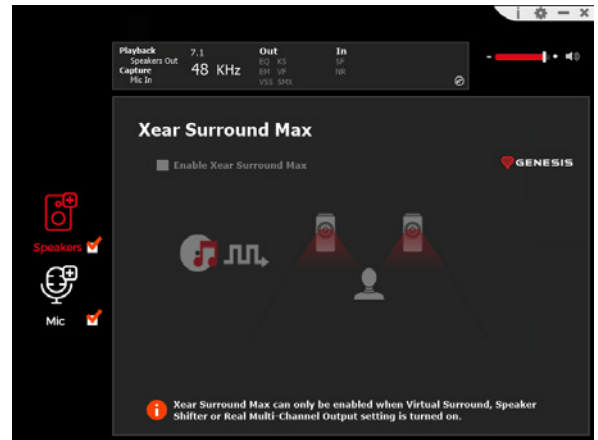
7.1 Virtual Speaker Shifter
Vă permite să reglați volumul anumitor canale în sunet surround



Xear SingFX
Reglează tonalitatea părților vocale



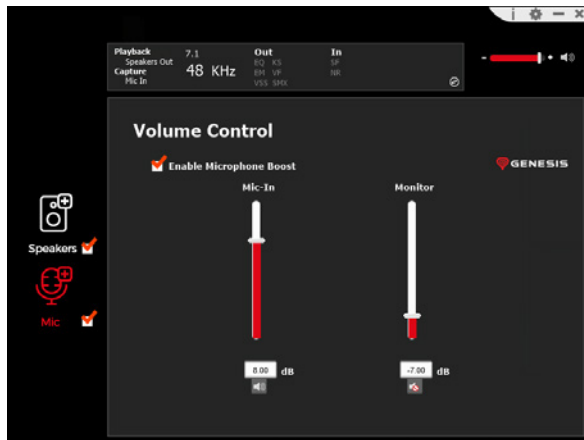
Xear Surround Max
Creați efecte de sunet surround prin conversia semnalelor stereo



MICROFON

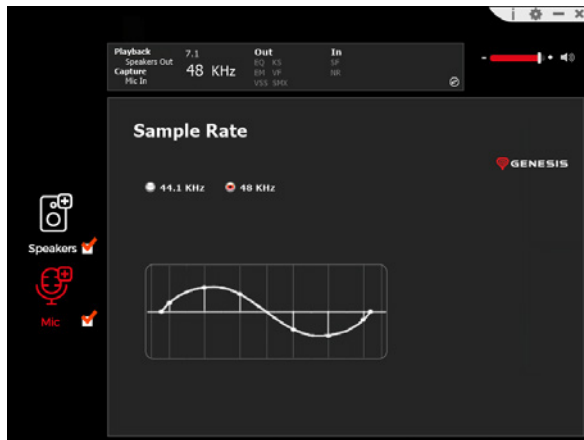
Controlul volumului

Permite gestionarea amplificării microfonului



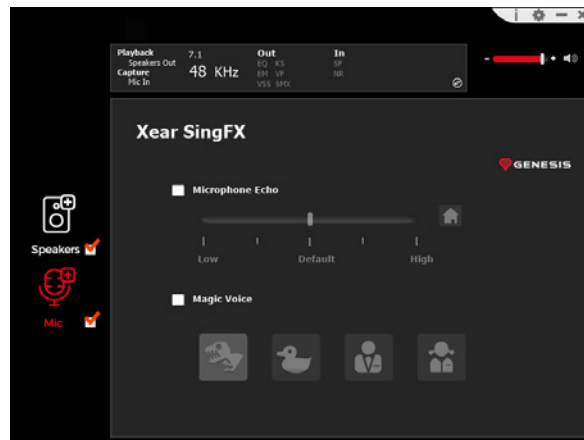
Rata de eșantionare

Vă permite să selectați una dintre cele două valori de eșantionare



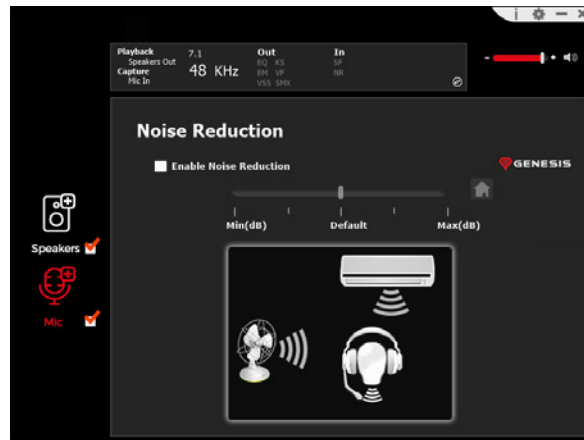
Xear SingFX

Vă permite să setați efectele speciale



Reducerea zgomotului

Permite o mai bună recepție a sunetului prin reducerea zgomotului



ИНСТАЛИРАНЕ

1. Свържете слушалките Genesis Radon 800 чрез USB кабел към компютъра си*
 2. Инсталирайте софтуера, наличен на адрес www.genesis-zone.com
 3. Отворете инсталационната папка и щракнете два пъти върху иконата **Genesis Radon 800 setup.exe**
 4. Следвайте указанията, за да инсталирате софтуера
 5. След като инсталацията приключи успешно, в лентата на задачите ще се появи икона на софтуера
 6. Кликнете два пъти върху иконата, за да се покаже интерфейсът за настройки
- * Софтуерът поддържа слушалки само когато са свързани с компютър чрез USB кабел

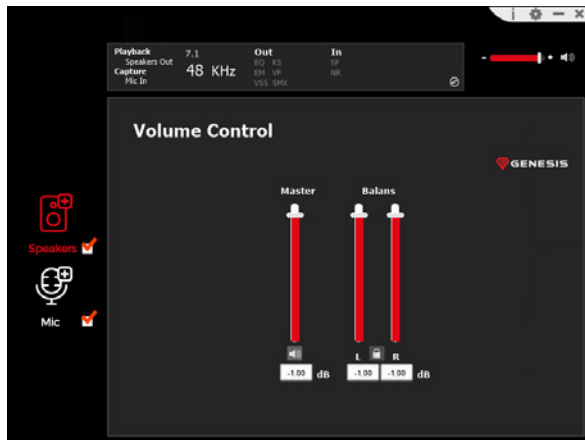
За да активирате високоговорителя, уверете се, че е избрана иконата на високоговорителя.

За достъп до функционалното меню щракнете с десния бутон на мишката върху иконата на устройството. Това ще осигури допълнителни функции и звуков ефект.

РЕЧНИК

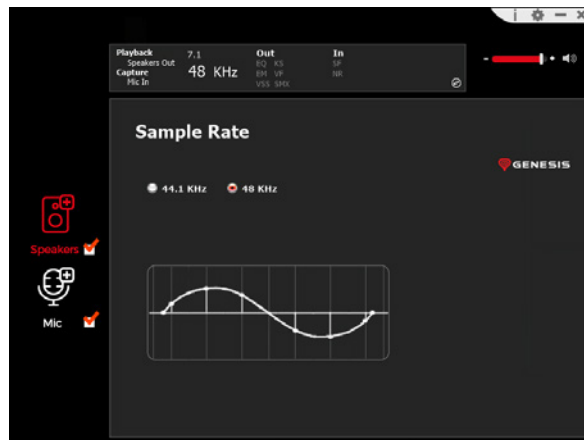
Управление на силата на звука

Позволява ви да настроите баланса на десния и левия високоговорител и контрола на силата на звука



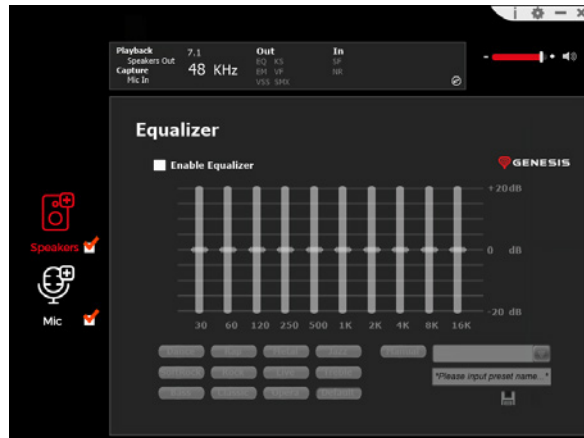
Честота на дискретизация

Позволява ви да изберете една от две стойности на извадката



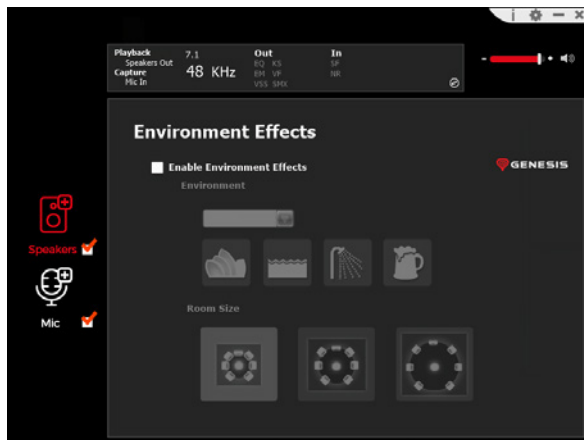
Equalizer

Позволява ви да регулирате конкретни честотни ленти и да изберете подходящия ефект. За да запазите профил, въведете името му в полето „Please input preset name“ и след това щракнете върху иконата за запазване на дискета. Няколко профила могат да бъдат запазени едновременно. Запазените профили могат да се избират от падащия списък над прозореца за въвеждане на име



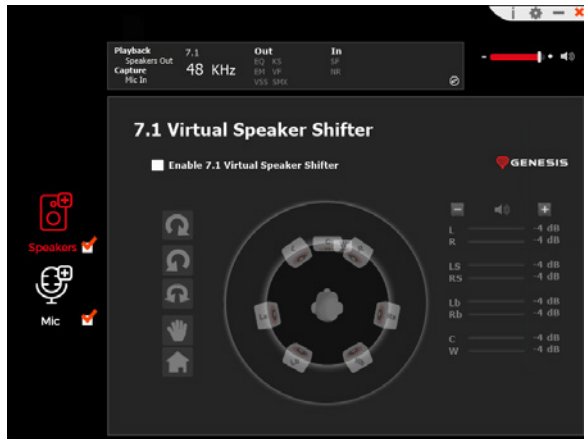
Ефект на околната среда

Позволява ви да настроите специалните ефекти



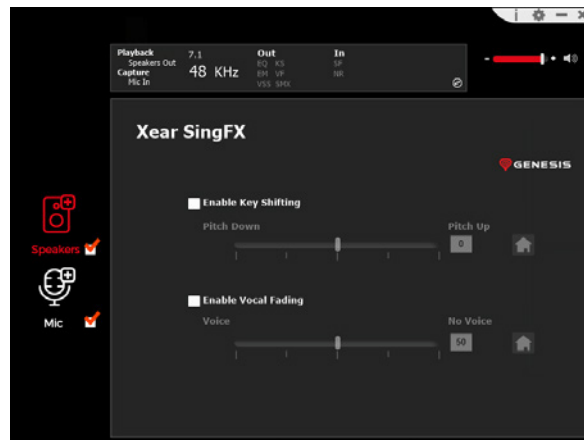
7.1 Virtual Speaker Shifter

Позволява да регулирате силата на звука на определени канали в съраунд звук



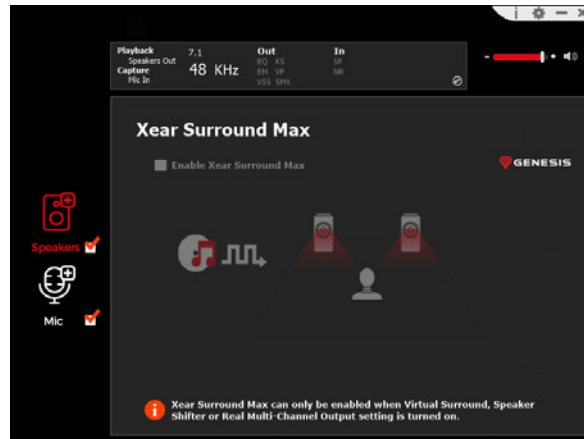
Xear SingFX

Регулира тоналността на вокалните партии



Xear Surround Max

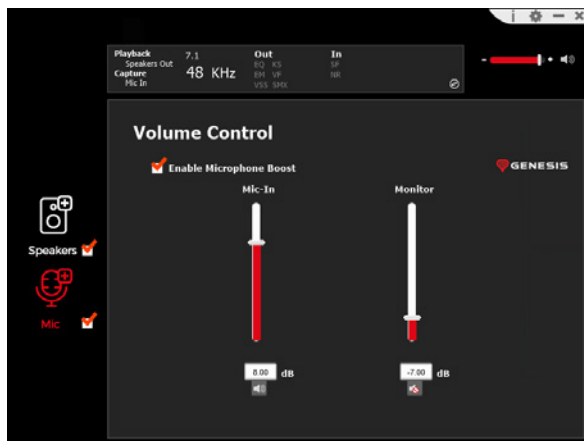
Създаване на съраунд звукови ефекти чрез преобразуване на стерео сигнали



МИКРОФОН

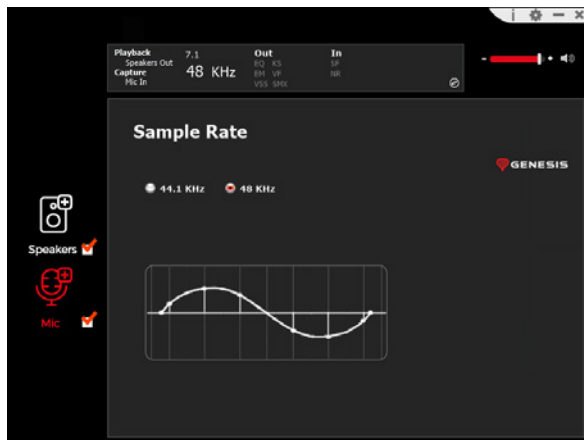
Управление на силата на звука

Позволява управление на усилването на микрофона



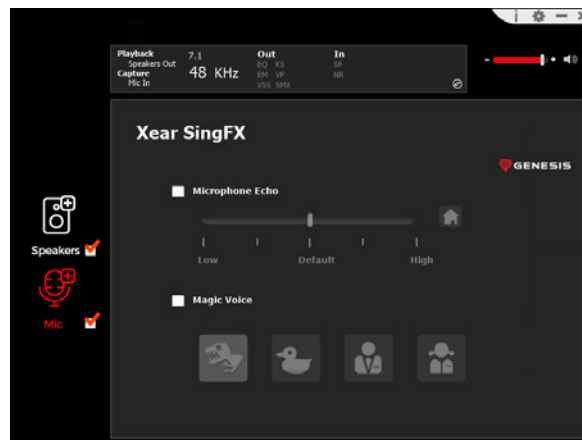
Честота на дискретизация

Позволява да изберете една от две стойности на извадката



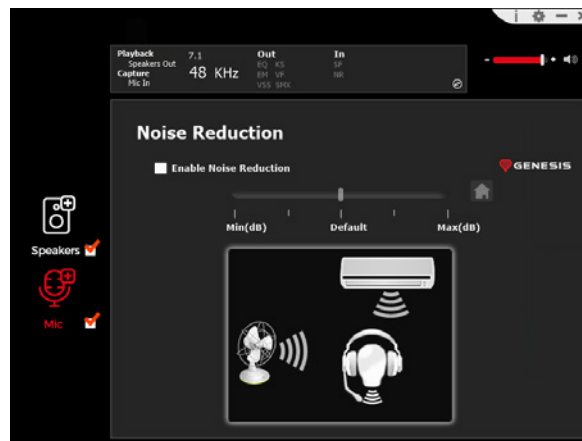
Xear SingFX

Позволява ви да настроите специалните ефекти



Намаляване на шума

Позволява по-добро приемане на звук чрез намаляване на шума



BEÁLLÍTÁS

1. Csatlakoztassa a Genesis Radon 800 fejhallgatót USB-kábelen keresztül a számítógéphez*
 2. Telepítse a www.genesis-zone.com oldalon elérhető szoftvert
 3. Nyissa meg a telepítőmappát, majd kattintson duplán a **Genesis Radon 800 setup.exe** ikonra
 4. A szoftver telepítéséhez kövesse az utasításokat
 5. A telepítés sikeres befejezése után egy szoftver ikon jelenik meg a tálcán
 6. Kattintson duplán az ikonra a beállítások felületének megjelenítéséhez
- * A szoftver csak akkor támogatja a fejhallgatót, ha az USB-kábelen keresztül csatlakozik a számítógéphez

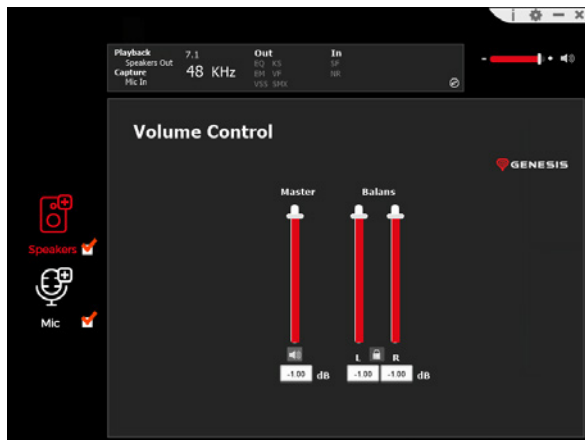
A hangszóró aktiválásához győződjön meg róla, hogy a hangszóró ikon be van jelölve.

A funkciómenü eléréséhez kattintson a jobb gombbal a készülék ikonjára. Ez további funkciókat és hanghatást biztosít.

HANGSZÓRÓ

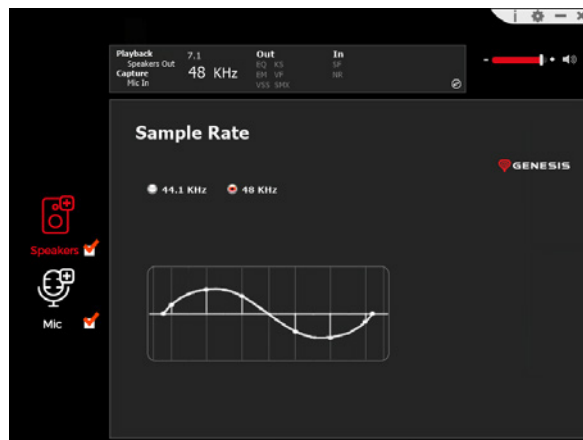
Hangerőszabályzó

Lehetővé teszi a jobb és bal oldali hangszóró egyensúlyának és hangerőszabályozásának beállítását



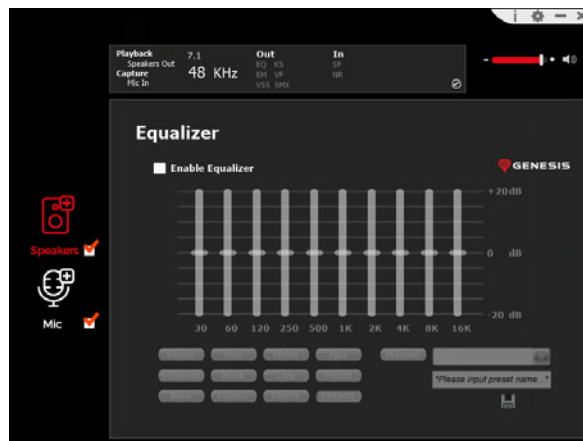
Mintavételi sebesség

Lehetővé teszi a két mintaérték egyikének kiválasztását



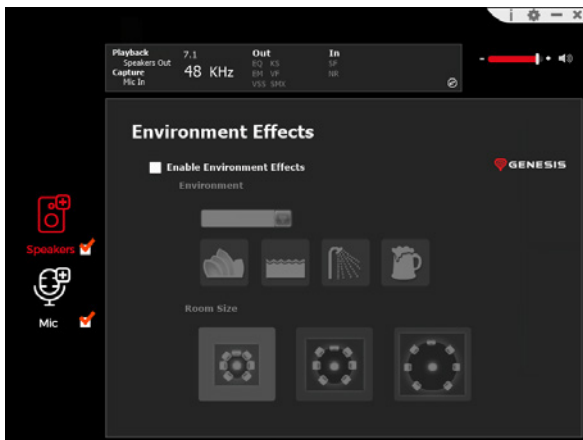
Equalizer

Lehetővé teszi bizonyos frekvenciasávok beállítását és a megfelelő effekt kiválasztását. Egy profil elmentéséhez adja meg a nevét a „Please input preset name” mezőben, majd kattintson a floppy Save ikonra. Egyszerre több profil is menthető. A mentett profilk a névbetűli ablak feletti legördülő listából választhatók ki



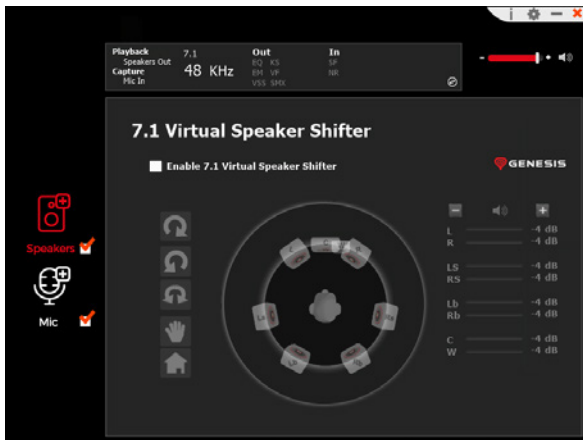
Környezeti hatás

Lehetővé teszi a speciális effektek beállítását



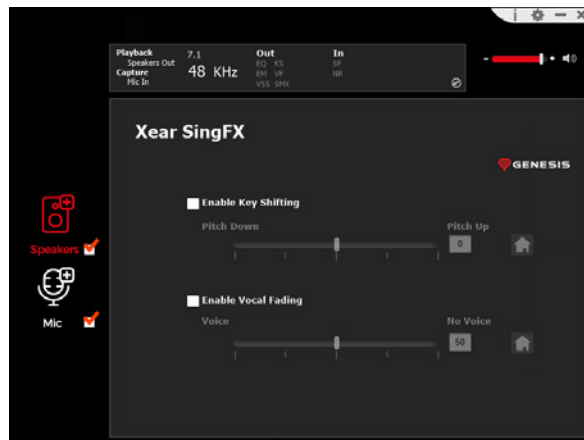
7.1 Virtual Speaker Shifter

Lehetővé teszi a térhatású hangzás egyes csatornáinak hangerejének beállítását



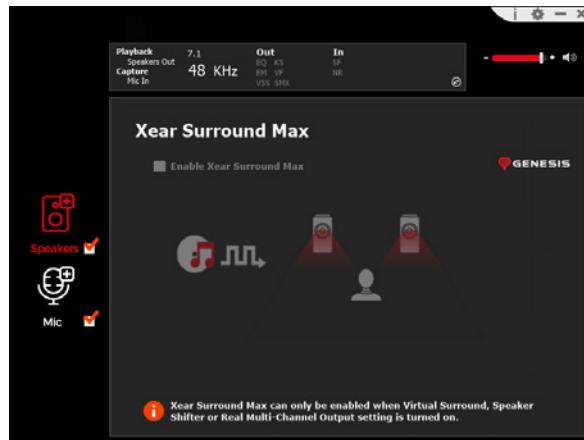
Xear SingFX

Az énekszövegek hangszínének beállítása



Xear Surround Max

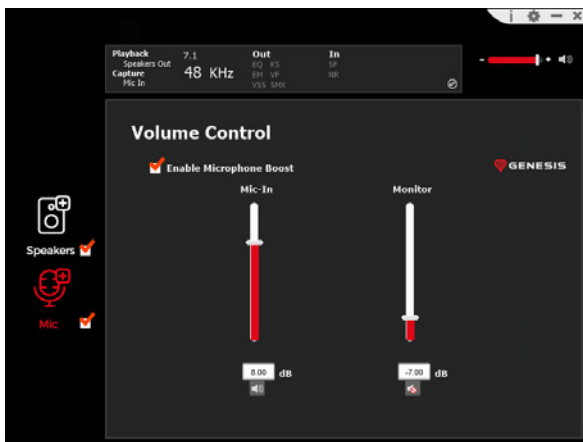
Térhatású hanghatások létrehozása sztereó jelek átalakításával



MIKROFON

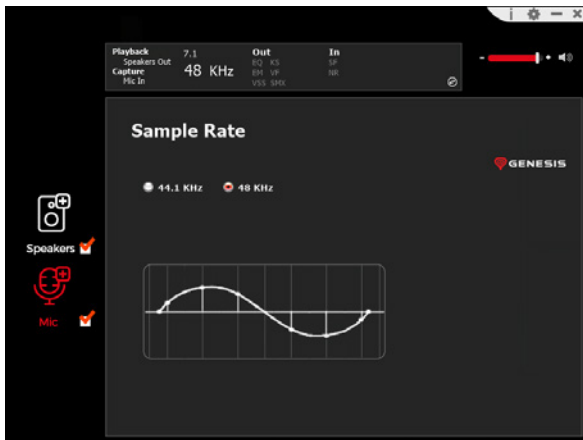
Hangerőszabályzó

Lehetővé teszi a mikrofonerősítés kezelését



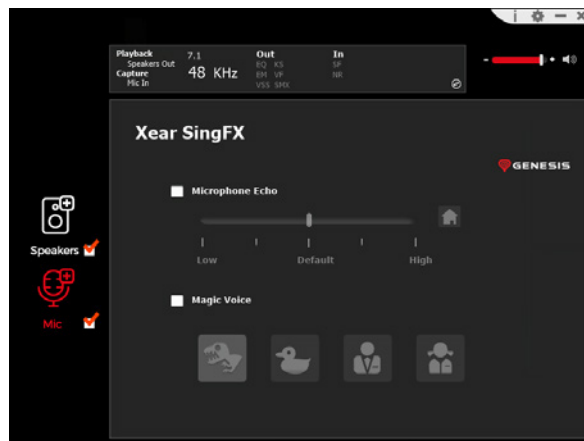
Mintavételi gyakoriság

Lehetővé teszi a két mintaérték egyikének kiválasztását



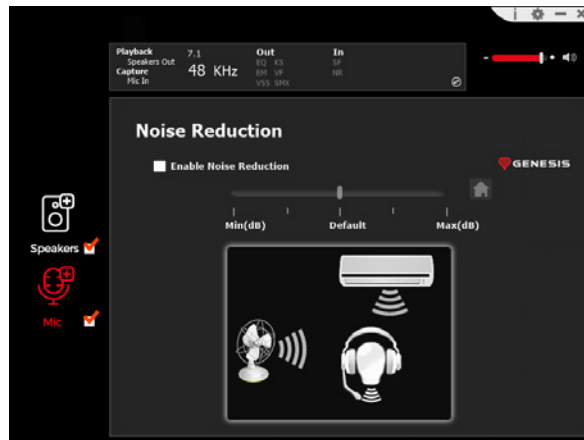
Xear SingFX

Lehetővé teszi a speciális effektek beállítását



Zajcsökkentés

Jobb hangfelvételt tesz lehetővé a zaj csökkentésével



ИНСТАЛАЦИЈА

1. Повежите слушалице Genesis Radon 800 преко УСБ кабла са рачунаром*
 2. Инсталирајте софтвер доступан на www.genesis-zone.com
 3. Отворите инсталациону фасциклу, а затим двапут кликните на икону **Genesis Radon 800 setup.exe**
 4. Пратите упутства за инсталирање софтвера
 5. Када се инсталација успешно заврши, икона софтвера ће бити приказана на траци задатака
 6. Двапут кликните на икону да бисте приказали интерфејс са подешавањима
- * Софтвер подржава слушалице само када су повезане са рачунаром преко УСБ кабла

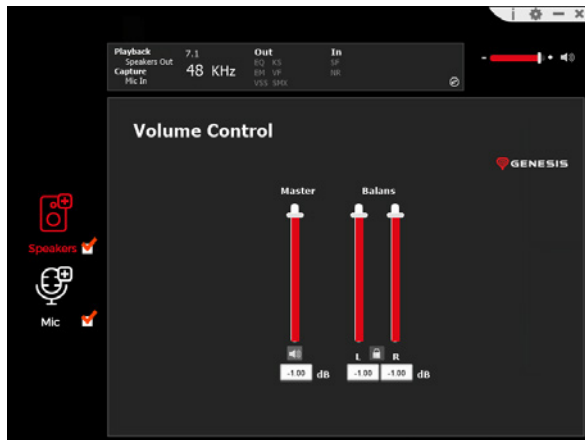
Да бисте активирали звучник, уверите се да је изабрана икона звучника.

Да бисте приступили менију функција, кликните десним тастером миша на икону уређаја. Ово ће обезбедити додатне функције и звучни ефекат.

СПЕАКЕР

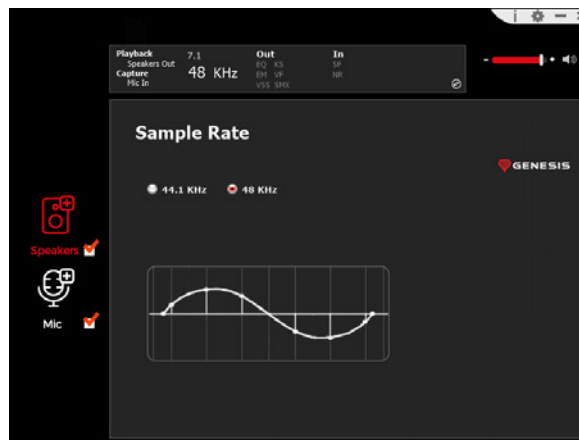
Контрола Јачине звука

Омогућава вам да подесите баланс десног и левог звучника и контролу јачине звука



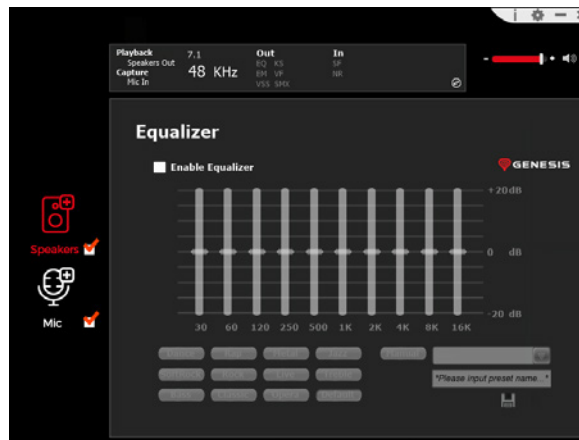
Брзина узорковања

Омогућава вам да изаберете једну од две вредности узорка



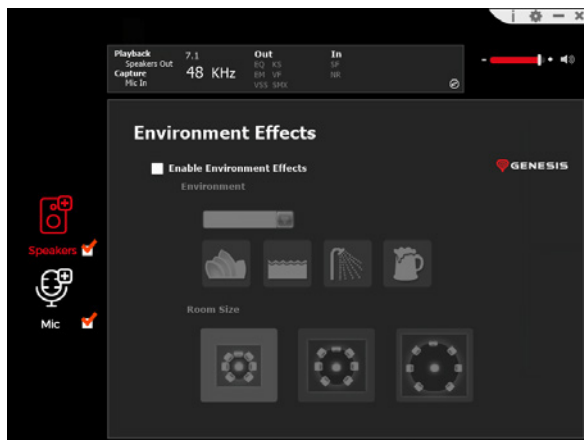
Equalizer

Омогућава вам да подесите одређене фреквенцијске опсеге и изаберете одговарајући ефекат. Да бисте сачували профил, унесите његово име у поље „Please input preset name“, а затим кликните на икону Сачувај на дискети. Неколико профила се може сачувати у исто време. Сачувани профили се могу изабрати из падајуће листе изнад уноса имена прозор



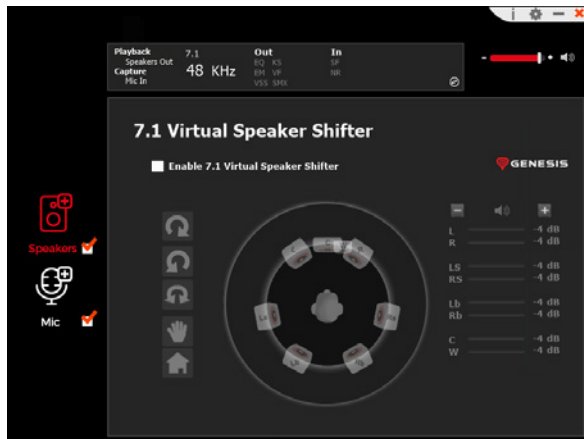
Ефекат животне средине

Омогућава вам да подесите специјалне ефекте



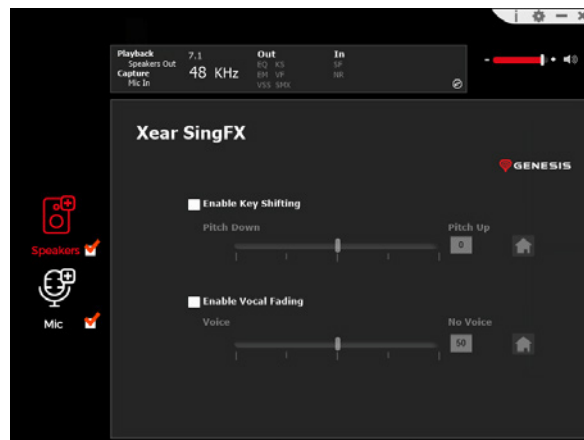
7.1 Virtual Speaker Shifter

Омогућава вам да подесите јачину датих канала у сурруонд звуку



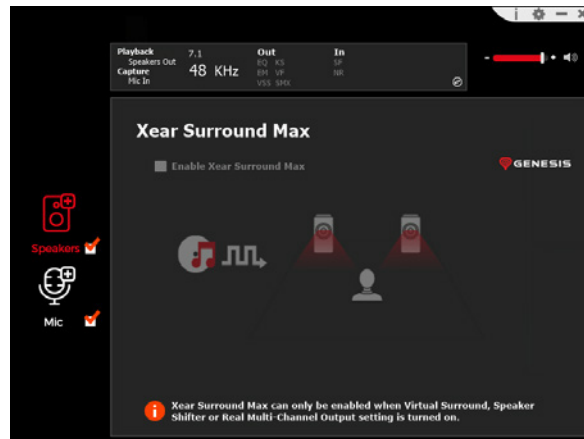
Xear SingFX

Омогућава вам да прилагодите тоналитет вокалних делова



Xear Surround Max

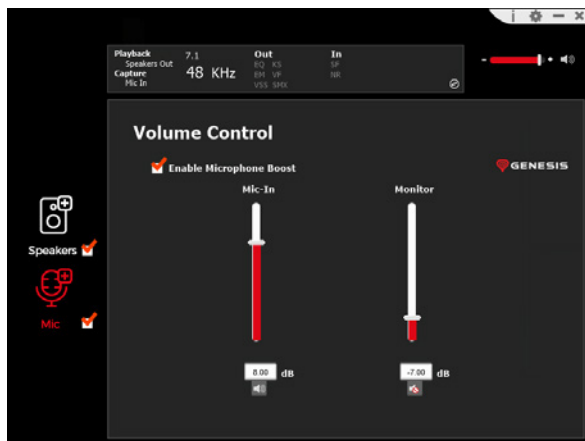
Омогућава вам да постигнете ефекат сурруонд звука претварањем стерео сигнала



МИЦРОПХОНЕ

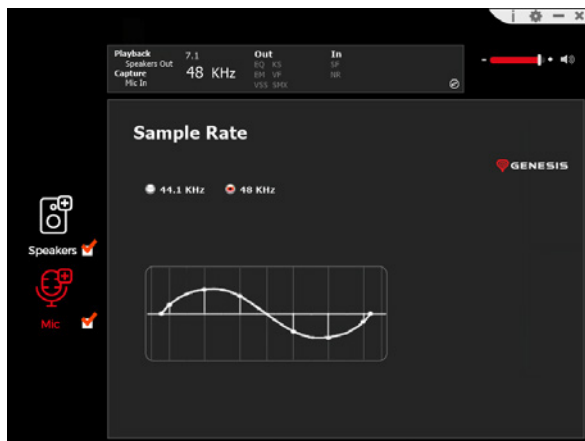
Контрола јачине звука

Омогућава управљање појачавањем микрофона



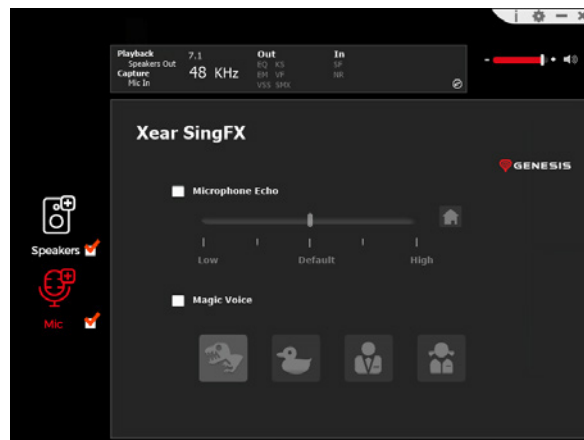
Брзина узорковања

Омогућава вам да изаберете једну од две вредности узорка



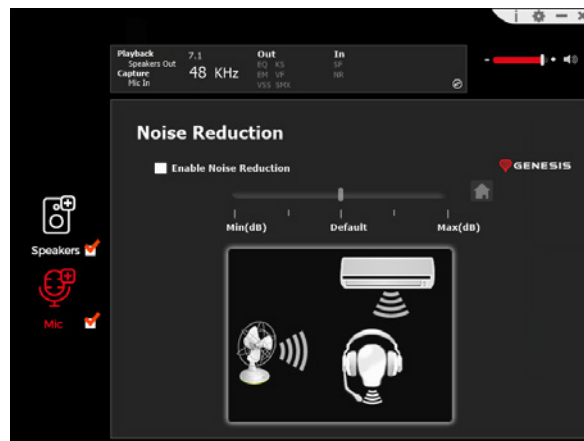
Xear SingFX

Омогућава вам да подесите специјалне ефекте



Смањење буке

Омогућава бољи пријем звука кроз смањење шума



УСТАНОВКА

1. Подключите гарнитуру Genesis Radon 800 через USB-кабель к компьютеру*
 2. Установите программное обеспечение, доступное на сайте www.genesis-zone.com
 3. Откройте папку установки, а затем дважды щелкните на значке **Genesis Radon 800 setup.exe**
 4. Следуйте подсказкам для установки программного обеспечения
 5. После успешного завершения установки на панели задач появится значок программного обеспечения
 6. Дважды щелкните значок, чтобы отобразить интерфейс настроек
- * Программное обеспечение поддерживает наушники только при подключении к ПК через USB-кабель

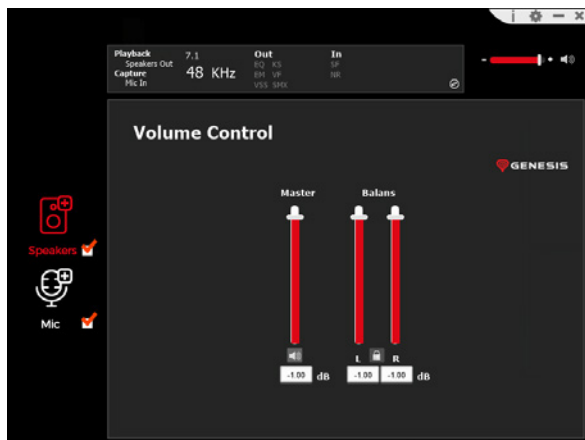
Чтобы активировать динамики, убедитесь, что выбран значок динамика.

Для доступа к функциональному меню щелкните правой кнопкой мыши на значке устройства. Это обеспечит дополнительные функции и звуковой эффект.

СПИКЕР

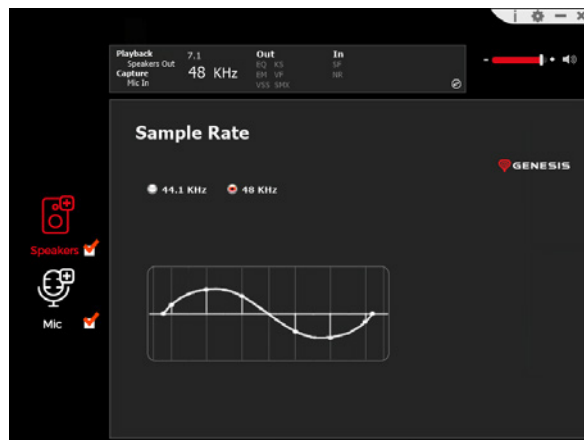
Регулятор громкости

Позволяет настроить баланс правого и левого динамиков и регулировку громкости



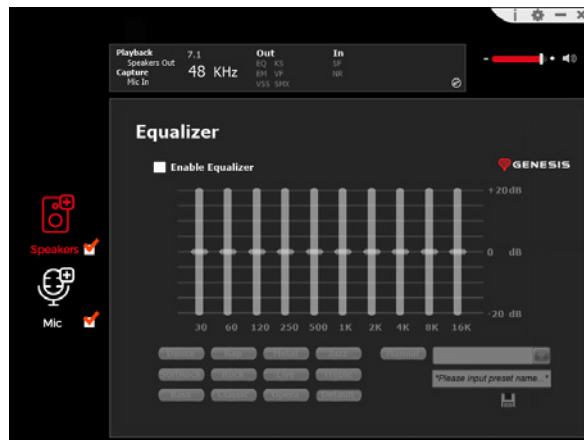
Частота дискретизации

Позволяет выбрать одно из двух значений образца

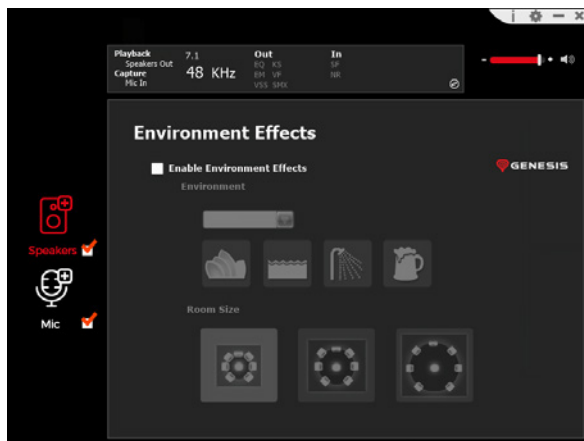


Equalizer

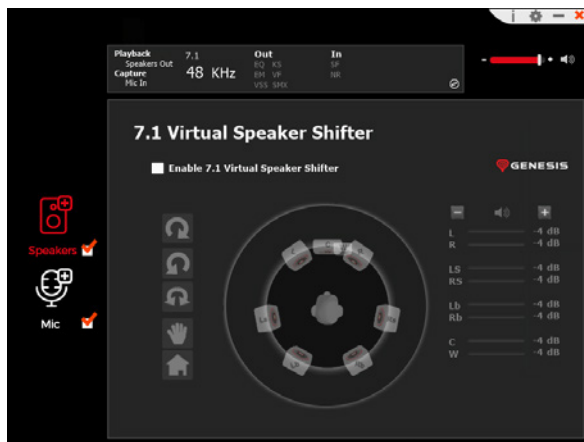
Позволяет настроить определенные полосы частот и выбрать соответствующий эффект. Чтобы сохранить профиль, введите его имя в поле „Please input preset name“, а затем нажмите на значок сохранения на диске. Одновременно можно сохранить несколько профилей. Сохраненные профили можно выбрать из выпадающего списка над окном ввода имени



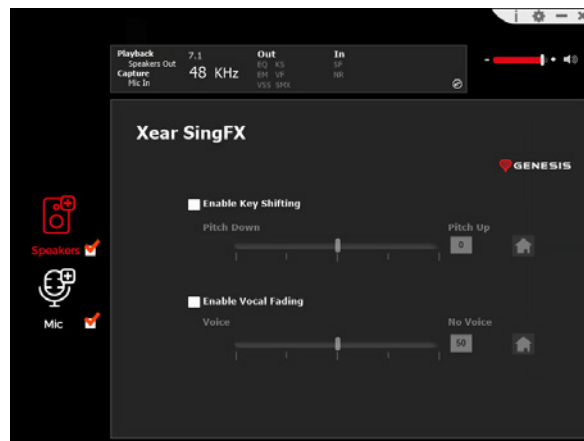
Влияние окружающей среды
Позволяет настроить специальные эффекты



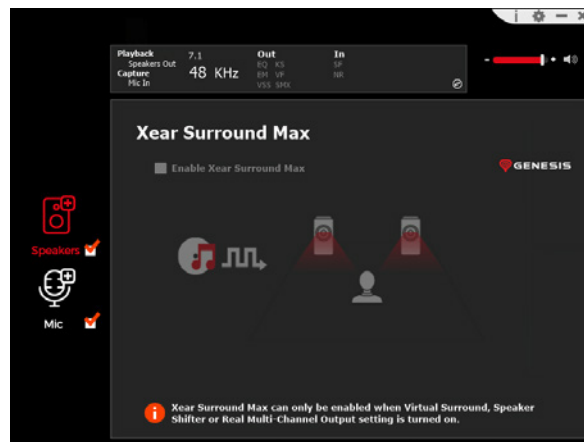
7.1 Virtual Speaker Shifter
Позволяет регулировать громкость определенных каналов в объемном звучании



Xear SingFX
Регулирует тональность вокальных партий



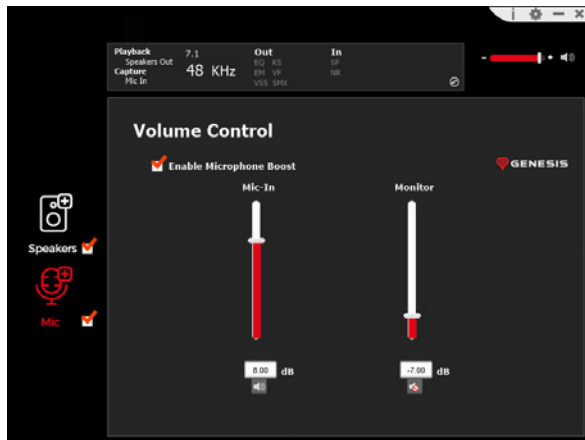
Xear Surround Max
Создание эффектов объемного звучания путем преобразования стереосигналов



МИКРОФОН

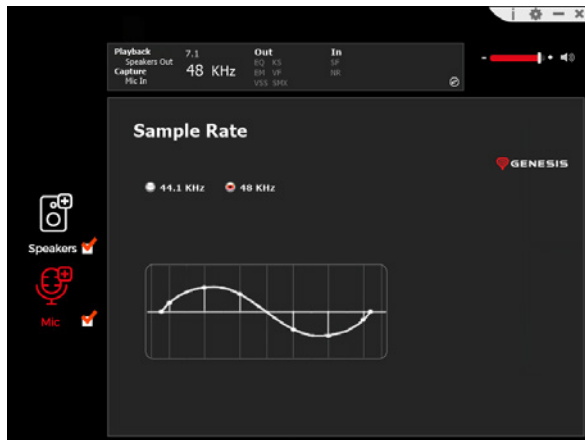
Регулятор громкости

Позволяет управлять усилением микрофона



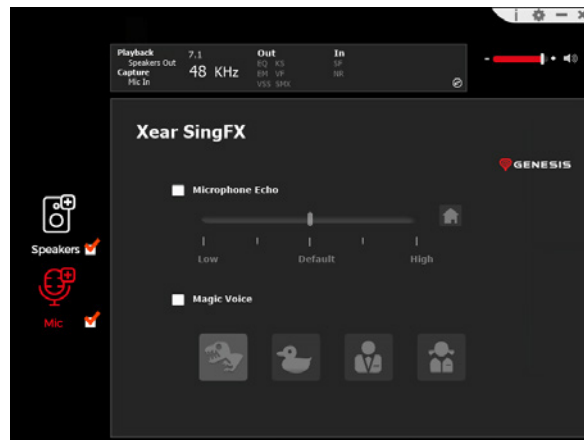
Частота дискретизации

Позволяет выбрать одно из двух значений образца



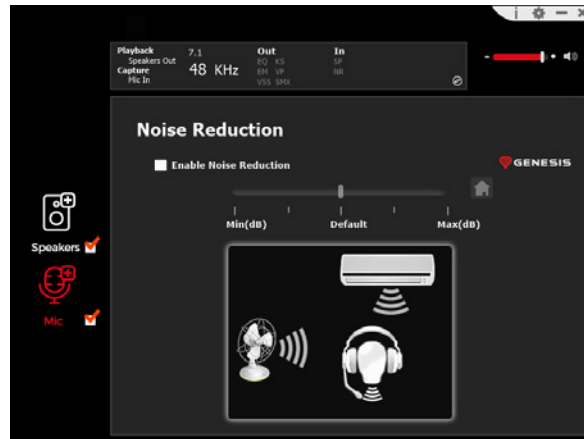
Xear SingFX

Позволяет настроить специальные эффекты



Снижение уровня шума

Обеспечивает лучший прием звука за счет снижения уровня шума



ΕΓΚΑΤΑΣΤΑΣΗ

1. Συνδέστε τα ακουστικά Genesis Radon 800 μέσω καλωδίου USB στον υπολογιστή σας*
 2. Εγκαταστήστε το λογισμικό που είναι διαθέσιμο στη διεύθυνση www.genesis-zone.com
 3. Ανοίξτε το φάκελο εγκατάστασης και, στη συνέχεια, κάντε διπλό κλικ στο εικονίδιο **Genesis Radon 800 setup.exe**
 4. Ακολουθήστε τις οδηγίες για να εγκαταστήσετε το λογισμικό
 5. Μόλις ολοκληρωθεί επιτυχώς η εγκατάσταση, θα εμφανιστεί ένα εικονίδιο λογισμικού στη γραμμή εργασιών
 6. Κάντε διπλό κλικ στο εικονίδιο για να εμφανιστεί η διεπαφή ρυθμίσεων
- * Το λογισμικό υποστηρίζει ακουστικά μόνο όταν είναι συνδεδεμένα στον υπολογιστή μέσω καλωδίου USB

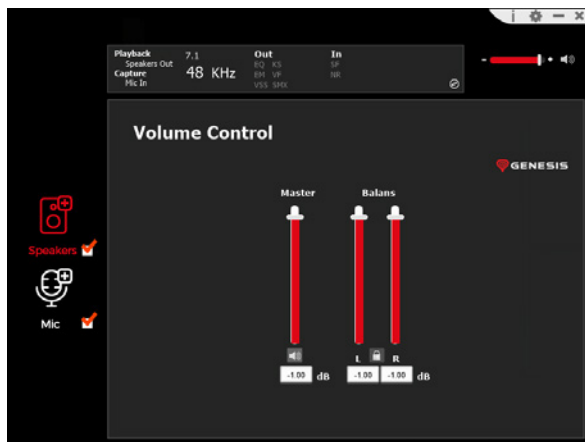
Για να ενεργοποιήσετε το ηχείο, βεβαιωθείτε ότι το εικονίδιο του ηχείου είναι επιλεγμένο.

Για να αποκτήσετε πρόσβαση στο μενού λειτουργιών, κάντε δεξί κλικ στο εικονίδιο της συσκευής. Αυτό θα παρέχει πρόσθετες λειτουργίες και ηχητικό εφέ.

ΟΜΙΛΗΤΗΣ

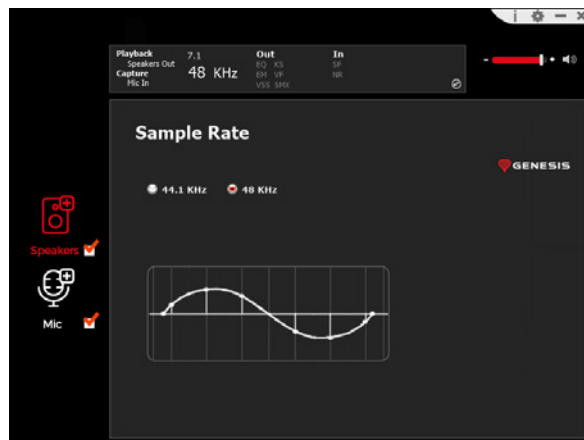
Ρύθμιση έντασης ήχου

Σας επιτρέπει να ρυθμίσετε την ισορροπία και τον έλεγχο της έντασης του δεξιού και του αριστερού ηχείου



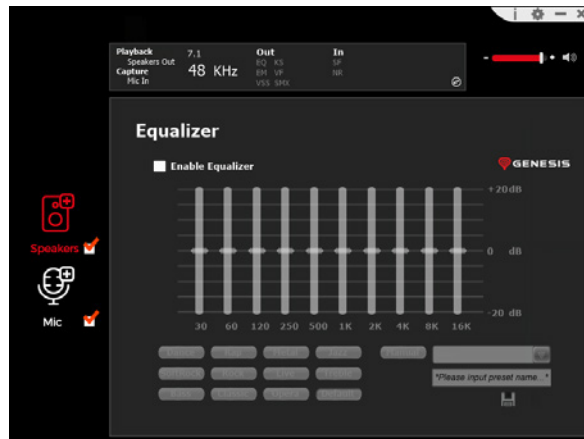
Ρυθμός δειγματοληψίας

Σας επιτρέπει να επιλέξετε μία από δύο τιμές δειγμάτων



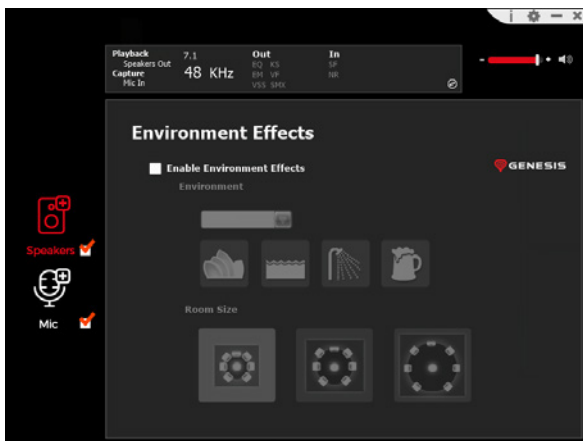
Equalizer

Σας επιτρέπει να ρυθμίσετε συγκεκριμένες ζώνες συχνότητας και να επιλέξετε το κατάλληλο εφέ. Για να αποθηκεύσετε ένα προφίλ, εισαγάγετε το όνομά του στο πεδίο „Please input preset name” και στη συνέχεια κάντε κλικ στο εικονίδιο Save. Μπορούν να αποθηκευτούν ταυτόχρονα πολλά προφίλ. Τα αποθηκευμένα προφίλ μπορούν να επιλεγούν από την αναπτυσσόμενη λίστα πάνω από το παράθυρο εισαγωγής ονόματος



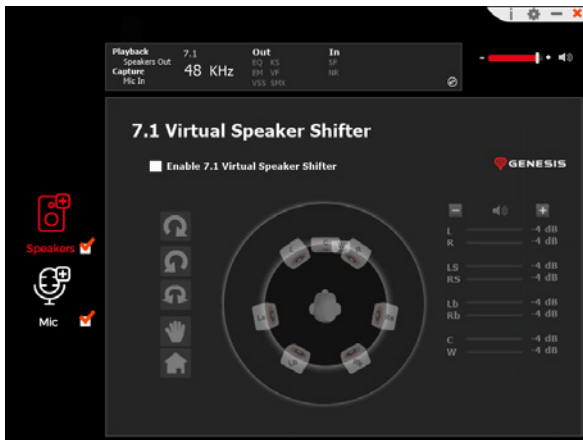
Επίδραση στο περιβάλλον

Σας επιτρέπει να ρυθμίσετε τα ειδικά εφέ



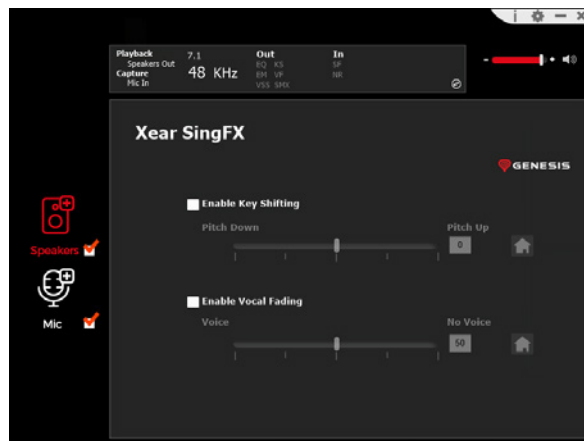
7.1 Virtual Speaker Shifter

Σας επιτρέπει να ρυθμίσετε την ένταση συγκεκριμένων καναλιών στον ήχο surround



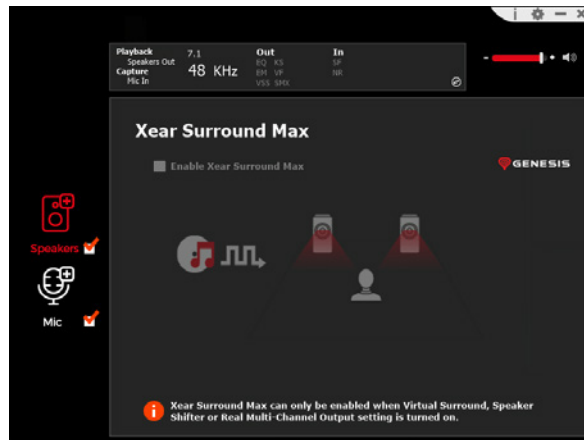
Xear SingFX

Ρυθμίζει την τονικότητα των φωνητικών μερών



Xear Surround Max

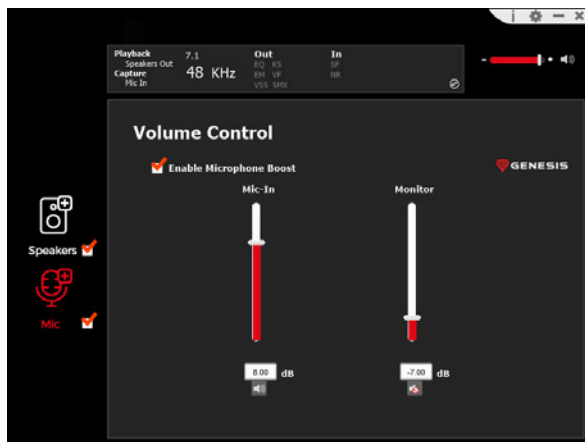
Δημιουργία εφέ ήχου surround με μετατροπή στερεοφωνικών σημάτων



ΜΙΚΡΟΦΩΝΟ

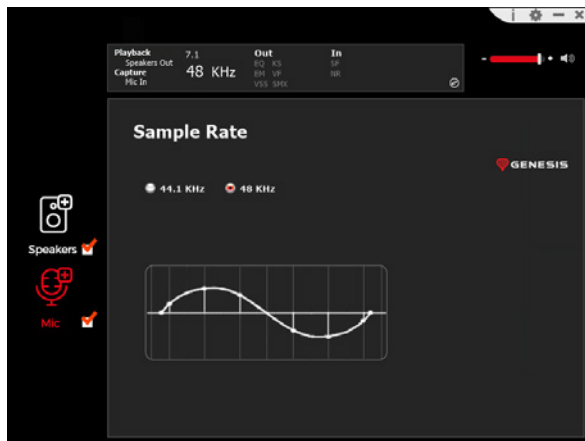
Ρύθμιση έντασης ήχου

Επιτρέπει τη διαχείριση της ενίσχυσης του μικροφώνου



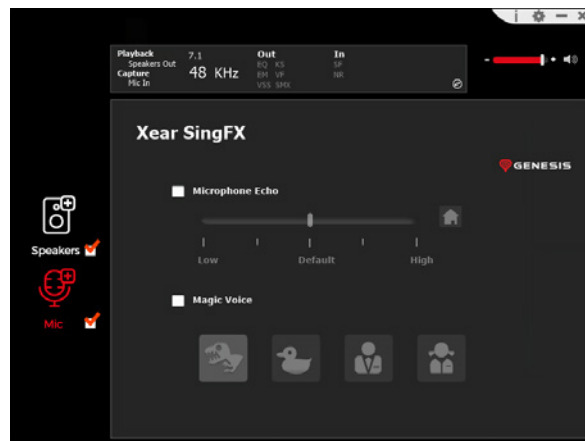
Ρυθμός δειγματοληψίας

Σας επιτρέπει να επιλέξετε μία από δύο τιμές δειγμάτων



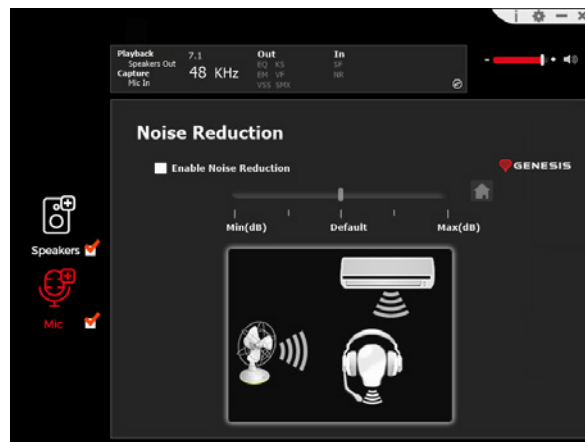
Xear SingFX

Σας επιτρέπει να ρυθμίσετε τα ειδικά εφέ



Μείωση θορύβου

Επιτρέπει καλύτερη λήψη ήχου με μείωση του θορύβου



PROBLEM?

CONTACT ME AT
WWW.GENESIS-ZONE.COM/CONTACT

