



# ARSEN 302<sub>BT</sub>

QUICK INSTALLATION GUIDE

[WWW.GENESIS-ZONE.COM](http://WWW.GENESIS-ZONE.COM)

**PRODUCT & SUPPORT  
INFORMATION | PLEASE SCAN QR CODE |**

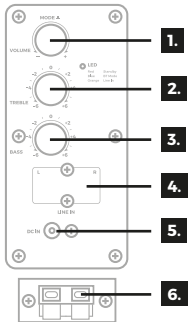


© GENESIS. All rights reserved. GENESIS name and logo, and all related product and service names, design marks and slogans are the trademarks or registered trademarks of GENESIS. All other product and service marks contained herein are the trademarks of their respective owners. | V.25041

[WWW.GENESIS-ZONE.COM](http://WWW.GENESIS-ZONE.COM)

WELCOME TO #GENESISGAMING

JOIN US!



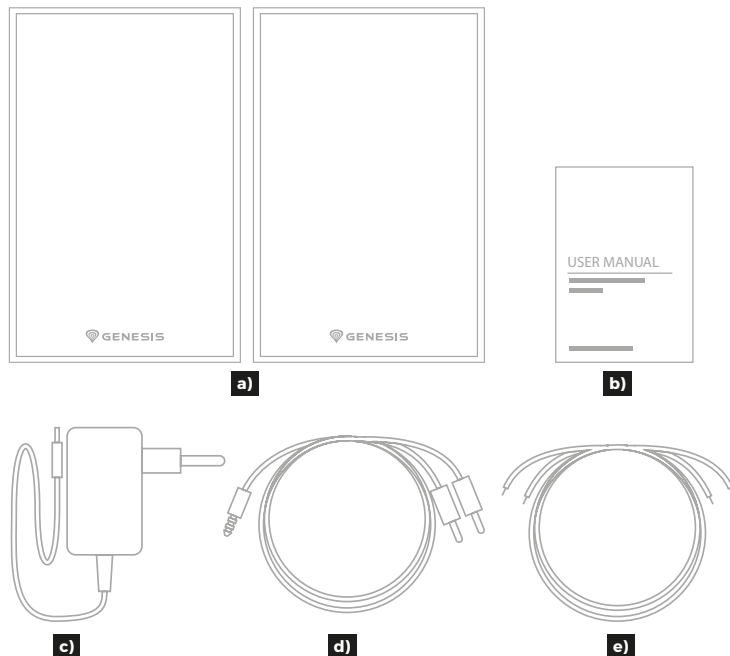


## TABLE OF CONTENTS

Product information.....	3
EN - User manual .....	4
FR - Manuel de l'Utilisateur.....	4
ES - Manual de usuario.....	5
PT - Manual do usuário.....	5
DE - Benutzerhandbuch.....	6
SE - Användarmanual.....	6
IT - Manuale d'uso.....	7
PL - Instrukcja obsługi.....	8
CZ - Návod k použití.....	8
SK - Návod na použitie.....	9
RO - Manual de utilizare.....	9
BG - Ръководство за употреба.....	10
HU - Használati utasítás.....	10
RS - Упутство за коришћење.....	11
RU - Руководство пользователя.....	11
GR - Εγχειρίδιο χρήστη.....	12
Regulatory.....	14

## PRODUCT INFORMATION

**PACKAGE CONTENT** / CONTENU/ CONTENIDO DEL EMBALAJE / CONTEÚDO / PAKET-INHALT / INNEHÅLL / CONTENUTI / ZAWARTOŚĆ / OBSAH BALENÍ / OBSAH BALENIA / CONTINUT PACSET / СЪДЪРЖАНИЕ НА КУТИЯТА / CSOMAG TARTALMA / САДРЖАЈ / КОМПЛЕКТАЦИЈА / ΠΕΡΙΕΧΟΜΕΝΟ



**REQUIREMENTS** / EXIGENCES REQUISES / REQUISITOS / REQUISITOS / SYSTEMANFORDERUNGEN / KRAV / REQUISITI / WYMAGANIA / POŻADAVKY / POŽIADAVKY / CERINTE DE SISTEM / ИЗИСКВАНИЯ / KÖVETELMÉNYEK / ЗАХТЕВЕ / СИСТЕМНЫЕ ТРЕБОВАНИЯ / ΑΠΑΙΤΗΣΕΙΣ

PC ou périphérique compatible avec un port 3,5" jack ou compatible Bluetooth / PC u otro dispositivo compatible con un puerto 3,5" jack o compatible con Bluetooth / PC ou dispositivo compatível com porta 3,5" jack ou compatível com Bluetooth / PC oder PC-kompatibles Gerät mit einem 3,5" jack-Anschluss oder Bluetooth-kompatibel / PC eller 3,5" jack-kompatibel enhet eller Bluetooth-kompatibel / Dispositivo compatible con PC o 3,5" jack o compatible con Bluetooth / PC lub urządzenie kompatybilne z portem 3,5" jack lub kompatybilne z Bluetooth / Počítač nebo jiné zařízení s portem 3,5" jack nebo kompatibilní s Bluetooth / Počítač alebo iné zariadenie s portom 3,5" jack alebo kompatibilné s Bluetooth / PC sau echipament compatibil PC cu un port 3,5" jack liber sau compatibil Bluetooth / PC или съвместимо устройство с 3,5" jack порт или съвместимо с Bluetooth / PC vagy kompatibilis eszköz 3,5" jack porttal vagy kompatibilis Bluetooth-szal / PC или уређај компатибилни са портом 3,5" jack или компатибилан са Bluetooth / ПК или устройство с портом 3,5" jack или совместимое с Bluetooth / Προσωπικός υπολογιστής ή συσκευή συμβατή με θύρα 3,5" jack ή συμβατή με Bluetooth

## EN - USER MANUAL

- Two modes: Bluetooth or wired (3.5mm minijack)

### INSTALLATION

- Make all cable connections before plugging the power supply (d) into the mains outlet.
- Place the speakers on your desk: the passive speaker on the left, the active one on the right. To achieve best listening results speakers should form an isosceles triangle with the listener's head.
- Connect the speakers (terminals 6 and 7) using the speaker cable (b). Note: the golden wires should be connected to the red terminals.
- Connect the computer using the jack-to-2xRCA cable, matching the plug colors to the socket (4) colors.
- Connect the power supply to the speakers (5) using the barrel jack.
- Finally, plug the power supply (d) into the mains outlet.

### BACK PANNEL OPERATION

- To switch between modes, press the volume knob (1) once.
- To adjust the volume level, turn the volume knob (1).
- To adjust the treble, turn the treble knob (2).
- To adjust the bass, turn the bass knob (3).

### BLUETOOTH MODE

- When in wired mode, press the mode button once.
- The LED will change to blue.
- Open the Bluetooth settings on your device (refer to your computer, operating system, or smartphone manual for guidance).
- Select "Arsen 302BT" from the list to pair and connect.
- Pairing is required only once during initial setup.

### LEDS

- A blue LED indicates Bluetooth mode.
- An orange LED indicates wired mode.
- A red LED indicates Standby mode (energy-saving mode activates automatically if no signal is received for approximately 20 minutes).

**Notes:** You can use your system's volume controls to adjust the speaker volume.

## FR - MANUEL DE L'UTILISATEUR

- Deux modes : Bluetooth ou filaire (minijack 3,5 mm)

### INSTALLATION

- Effectuez toutes les connexions avant de brancher l'alimentation (d) à la prise secteur.
- Placez les enceintes sur votre bureau : l'enceinte passive à gauche, l'enceinte active à droite. Pour une meilleure expérience d'écoute, les enceintes doivent former un triangle isocèle avec votre tête.
- Connectez les enceintes (bornes 6 et 7) à l'aide du câble d'enceinte (b). Remarque : les fils dorés doivent être connectés aux bornes rouges.
- Connectez l'ordinateur à l'aide du câble jack vers 2xRCA, en assortissant les couleurs des fiches à celles des prises (4).
- Branchez l'alimentation aux enceintes (5) via le connecteur cylindrique.
- Enfin, branchez l'alimentation (d) à la prise secteur.

### FONCTIONNEMENT DU PANNEAU ARRIÈRE

- Pour changer de mode, appuyez une fois sur le bouton de volume (1).
- Pour régler le volume, tournez le bouton de volume (1).
- Pour régler les aigus, tournez le bouton des aigus (2).
- Pour régler les basses, tournez le bouton des basses (3).

### MODE BLUETOOTH

- Lorsque vous êtes en mode filaire, appuyez une fois sur le bouton de mode.
- La LED devient bleue.
- Ouvrez les paramètres Bluetooth de votre appareil (consultez le manuel de votre ordinateur, système d'exploitation ou smartphone si nécessaire).
- Sélectionnez « Arsen 302BT » dans la liste pour l'apparier et vous y connecter.

- L'appairage n'est requis qu'une seule fois, lors de la configuration initiale.

### VOYANTS LED

- Une LED bleue indique le mode Bluetooth.
- Une LED orange indique le mode filaire.
- Une LED rouge indique le mode veille (le mode économie d'énergie s'active automatiquement après environ 20 minutes sans signal).

**Remarques :** Vous pouvez également régler le volume via les paramètres de votre système.

## ES - MANUAL DE USUARIO

- Dos modos: Bluetooth o cableado (minijack de 3,5 mm)

### INSTALLATION

- Realiza todas las conexiones antes de enchufar la fuente de alimentación (d) a la toma de corriente.
- Coloca los altavoces en el escritorio: el altavoz pasivo a la izquierda, el activo a la derecha. Para obtener los mejores resultados de escucha, los altavoces deben formar un triángulo isósceles con la cabeza del oyente.
- Conecta los altavoces (terminales 6 y 7) usando el cable de altavoz (b). Nota: los cables dorados deben conectarse a los terminales rojos.
- Conecta el ordenador usando el cable jack a 2xRCA, haciendo coincidir los colores de los conectores con los colores de los puertos (4).
- Conecta la fuente de alimentación a los altavoces (5) mediante el conector cilíndrico.
- Finalmente, enchufa la fuente de alimentación (d) a la toma de corriente.

### BACK PANNEL OPERATION

- Para cambiar de modo, pulsa una vez el control de volumen (1).
- Para ajustar el volumen, gira el control de volumen (1).
- Para ajustar los agudos, gira el control de agudos (2).
- Para ajustar los graves, gira el control de graves (3).

### BLUETOOTH MODE

- Cuando estés en modo cableado, pulsa el botón de modo una vez.
- El LED cambiará a azul.
- Abre la configuración Bluetooth de tu dispositivo (consulta el manual de tu ordenador, sistema operativo o smartphone si es necesario).
- Selecciona "Arsen 302BT" de la lista para emparejar y conectar.
- El emparejamiento solo es necesario una vez, durante la configuración inicial.

### LEDS

- Un LED azul indica el modo Bluetooth.
- Un LED naranja indica el modo cableado.
- Un LED rojo indica el modo de espera (el modo de ahorro de energía se activa automáticamente si no se recibe señal durante aproximadamente 20 minutos).

**Notes:** Puedes usar los controles de volumen del sistema para ajustar el volumen de los altavoces.

## PT - MANUAL DO USUÁRIO

- Dois modos: Bluetooth ou com fio (minijack de 3,5 mm)

### INSTALLATION

- Faça todas as conexões de cabos antes de ligar a fonte de alimentação (d) à tomada elétrica.
- Coloque as colunas na secretária: a coluna passiva à esquerda, a ativa à direita. Para obter os melhores resultados de audição, as colunas devem formar um triângulo isósceles com a cabeça do ouvinte.
- Ligue as colunas (terminais 6 e 7) utilizando o cabo de coluna (b). Nota: os fios dourados devem ser ligados aos terminais vermelhos.
- Ligue o computador utilizando o cabo jack para 2xRCA, correspondendo as cores das fichas às cores das entradas (4).
- Ligue a fonte de alimentação às colunas (5) usando o conector cilíndrico.
- Por fim, ligue a fonte de alimentação (d) à tomada elétrica.

### BACK PANNEL OPERATION

- Para alternar entre modos, pressione o botão de volume (1) uma vez.
- Para ajustar o volume, rode o botão de volume (1).

- Para ajustar os agudos, rode o botão de agudos (2).
- Para ajustar os graves, rode o botão de graves (3).

#### BLUETOOTH MODE

- Quando estiver no modo com fio, pressione o botão de modo uma vez.
- O LED mudará para azul.
- Abra as definições de Bluetooth no seu dispositivo (consulte o manual do computador, sistema operativo ou smartphone para orientação).
- Selecione "Arsen 302BT" na lista para emparelhar e conectar.
- O emparelhamento é necessário apenas uma vez, durante a configuração inicial.

#### LEDS

- Um LED azul indica o modo Bluetooth.
- Um LED laranja indica o modo com fio.
- Um LED vermelho indica o modo de espera (o modo de poupança de energia é ativado automaticamente se não for recebido nenhum sinal durante cerca de 20 minutos).

**Notas:** Pode utilizar os controles de volume do sistema para ajustar o volume das colunas.

### DE – BENUTZERHANDBUCH

- Zwei Modi: Bluetooth oder kabelgebunden (3,5 mm Miniklinken)

#### INSTALLATION

- Stellen Sie alle Kabelverbindungen her, bevor Sie das Netzteil (d) an die Steckdose anschließen.
- Platzieren Sie die Lautsprecher auf Ihrem Schreibtisch: den passiven Lautsprecher links, den aktiven rechts. Für das beste Hörerlebnis sollten die Lautsprecher mit dem Kopf des Hörers ein gleichschenkeliges Dreieck bilden.
- Verbinden Sie die Lautsprecher (Anschlüsse 6 und 7) mit dem Lautsprecherkabel (b). Hinweis: die goldenen Adern müssen an die roten Anschlüsse angeschlossen werden.
- Verbinden Sie den Computer mit dem Klinke-zu-2xCinch-Kabel, wobei Sie die Farben der Stecker an die Farben der Buchsen (4) anpassen.
- Verbinden Sie das Netzteil über den Hohlstecker mit den Lautsprechern (5).
- Zum Schluss schließen Sie das Netzteil (d) an die Steckdose an.

#### BACK PANNEL OPERATION

- Drücken Sie einmal den Lautstärkeregler (1), um den Modus zu wechseln.
- Drehen Sie den Lautstärkeregler (1), um die Lautstärke einzustellen.
- Drehen Sie den Höhenregler (2), um die Höhen einzustellen.
- Drehen Sie den Bassregler (3), um die Bässe einzustellen.

#### BLUETOOTH MODE

- Wenn Sie sich im kabelgebundenen Modus befinden, drücken Sie einmal die Modustaste.
- Die LED wechselt zu Blau.
- Öffnen Sie die Bluetooth-Einstellungen Ihres Geräts (siehe Handbuch Ihres Computers, Betriebssystems oder Smartphones).
- Wählen Sie „Arsen 302BT“ aus der Liste aus, um zu koppeln und zu verbinden.
- Das Koppeln ist nur bei der erstmaligen Einrichtung erforderlich.

#### LEDS

- Eine blaue LED zeigt den Bluetooth-Modus an.
- Eine orangefarbene LED zeigt den kabelgebundenen Modus an.
- Eine rote LED zeigt den Standby-Modus an (der Energiesparmodus wird automatisch aktiviert, wenn ca. 20 Minuten lang kein Signal empfangen wird).

**Hinweise:** Sie können die Lautstärke der Lautsprecher auch über die Lautstärkeregler Ihres Systems anpassen.

### SE – ANVÄNDARMANUAL

- Två lägen: Bluetooth eller trådbundet (3,5 mm minijack)

#### INSTALLATION

- Gör alla kabelanslutningar innan du ansluter strömadaptern (d) till vägguttaget.
- Placera högtalarna på ditt skrivbord: den passiva högtalaren till vänster, den aktiva till höger. För bästa ljudupplevelse bör högtalarna och ditt huvud bilda en likbent triangel.
- Anslut högtalarna (terminaler 6 och 7) med högtalarkabeln (b). Obs: de gyllene ledarna ska anslutas till de röda terminalerna.

- Anslut datorn med jack-till-2xRCA-kabeln, matcha färgerna på kontakterna med uttagen (4).
- Anslut strömadaptern till högtalarna (5) via cylinderkontakten.
- Slutligen, anslut strömadaptern (d) till vägguttaget.

#### BACK PANNEL OPERATION

- Tryck på volymratten (1) en gång för att växla läge.
- Vrid på volymratten (1) för att justera volymen.
- Vrid på diskantreglaget (2) för att justera diskanten.
- Vrid på basreglaget (3) för att justera basen.

#### BLUETOOTH MODE

- När du är i trådbundet läge, tryck på lägesknappen en gång.
- LED-lampan blir blå.
- Öppna Bluetooth-inställningarna på din enhet (se manualen för din dator, ditt operativsystem eller din smartphone för vägledning).
- Välj "Arsen 302BT" i listan för att para och ansluta.
- Parkoppling krävs endast vid första installationen.

#### LEDS

- En blå LED-lampa indikerar Bluetooth-läge.
- En orange LED-lampa indikerar trådbundet läge.
- En röd LED-lampa indikerar standby-läge (energiparläget aktiveras automatiskt om ingen signal tas emot på cirka 20 minuter).

**Obs:** Du kan justera högtalarvolymen även via systemets volymkontroller.

### IT – MANUALE D'USO

- Due modalità: Bluetooth o cablata (minijack da 3,5 mm)

#### INSTALLATION

- Effettua tutti i collegamenti prima di collegare l'alimentatore (d) alla presa di corrente.
- Posiziona gli altoparlanti sulla scrivania: quello passivo a sinistra, quello attivo a destra. Per ottenere la migliore esperienza di ascolto, gli altoparlanti devono formare un triangolo isoscele con la testa dell'ascoltatore.
- Collega gli altoparlanti (terminali 6 e 7) utilizzando il cavo altoparlanti (b). Nota: i fili dorati devono essere collegati ai terminali rossi.
- Collega il computer utilizzando il cavo jack-2xRCA, abbinando i colori dei connettori a quelli delle prese (4).
- Collega l'alimentatore agli altoparlanti (5) tramite il connettore cilindrico.
- Infine, collega l'alimentatore (d) alla presa di corrente.

#### FUNZIONAMENTO DEL PANNELLO POSTERIORE

- Premi una volta la manopola del volume (1) per cambiare modalità.
- Ruota la manopola del volume (1) per regolare il volume.
- Ruota la manopola degli alti (2) per regolare gli acuti.
- Ruota la manopola dei bassi (3) per regolare i bassi.

#### BLUETOOTH MODE

- Quando sei in modalità cablata, premi una volta il pulsante modalità.
- Il LED diventerà blu.
- Apri le impostazioni Bluetooth del tuo dispositivo (consulta il manuale del computer, del sistema operativo o dello smartphone per assistenza).
- Seleziona "Arsen 302BT" dall'elenco per abbinare e connettere.
- L'abbinamento è richiesto solo una volta durante la configurazione iniziale.

#### LEDS

- Un LED blu indica la modalità Bluetooth.
- Un LED arancione indica la modalità cablata.
- Un LED rosso indica la modalità standby (la modalità risparmio energetico si attiva automaticamente se non viene rilevato alcun segnale per circa 20 minuti).

**Note:** Puoi anche regolare il volume degli altoparlanti tramite i controlli del volume del sistema.

## PL - INSTRUKCJA OBSŁUGI

- Dwa tryby: Bluetooth lub przewodowy (mini-jack 3,5 mm).

### INSTALACJA

- Podłącz wszystkie przewody przed podłączeniem zasilacza (d) do gniazdka sieciowego.
- Ustaw głośniki na biurku: głośnik pasywny po lewej stronie, aktywny po prawej. W celu uzyskania najlepszych rezultatów głośniki powinny tworzyć trójkąt równoramienny z głową słuchacza.
- Połącz głośniki (zaciski 6 i 7) za pomocą przewodu głośnikowego (b). Uwaga: złote przewody należy podłączyć do czerwonych zacisków.
- Podłącz komputer za pomocą przewodu jack–2xRCA, dopasowując kolory wtyczek do kolorów gniazd (4).
- Podłącz zasilacz do głośników (5) za pomocą wtyku typu barrel jack.
- Na końcu podłącz zasilacz (d) do gniazdka sieciowego.

### OBŚLUGA PANELU TYLNEGO

- Aby przełączać się między trybami, naciśnij przycisk głośności (1) raz.
- Aby regulować głośność, przekręć pokrętko głośności (1).
- Aby regulować tony wysokie, przekręć pokrętko Treble (2).
- Aby regulować bas, przekręć pokrętko Bass(3).

### TRYB BLUETOOTH

- Będąc w trybie przewodowym, naciśnij przycisk trybu jeden raz.
- Dioda LED zmieni kolor na niebieski.
- Otwórz ustawienia Bluetooth w swoim urządzeniu (zapoznaj się z instrukcją komputera, systemu operacyjnego lub smartfona).
- Z listy wybierz „Arsen 302BT”, aby sparować i połączyć urządzenie.
- Parowanie wymagane jest tylko raz — podczas pierwszego uruchomienia.

### DIODY LED

- Niebieska dioda LED oznacza tryb Bluetooth.
- Pomarańczowa dioda LED oznacza tryb przewodowy.
- Czerwona dioda LED oznacza tryb czuwania (tryb oszczędzania energii włącza się automatycznie po około 20 minutach bez sygnału).

### UWAGI

- Do regulacji głośności możesz używać systemowych ustawień głośności w swoim urządzeniu.

## CZ - NÁVOD K POUŽITÍ

- Dwa režimy: Bluetooth nebo kabelový (3,5mm minijack)

### INSTALACE

- Nejdříve zapoj všechny kabely, teprve potom připoj napájecí adaptér (d) do elektrické zásuvky.
- Umístí reproduktory na stůl: pasivní vlevo, aktivní vpravo. Pro nejlepší poslechový zážitek by měly reproduktory spolu s hlavou posluchače tvořit rovnoměrný trojúhelník.
- Propoj reproduktory (svorky 6 a 7) pomocí reproduktorového kabelu (b). Poznámka: zlaté vodiče připoj ke červeným svorkám.
- Připoj počítač pomocí kabelu jack–2xRCA a barevné sládkonektory se vstupy (4).
- Připoj napájecí adaptér k reproduktorem (5) pomocí kulatého konektoru.
- Nakonec zapoj napájecí adaptér (d) do zásuvky.

### OVĚŘENÍ ZADNÍHO PANELU

- Pro přepnutí režimu stiskni jednou ovladač hlasitosti (1).
- Otáčením ovladače hlasitosti (1) nastav hlasitost.
- Otáčením ovladače výšek (2) nastav výšky.
- Otáčením ovladače basů (3) nastav basy.

### REŽIM BLUETOOTH

- V kabelovém režimu stiskni tlačítko režimu jednou.
- LED dioda změni barvu na modrou.
- Otevři nastavení Bluetooth ve svém zařízení (podívej se do návodu k použití počítače, operačního systému nebo smartphonu).
- Vyber „Arsen 302BT” ze seznamu a proved párování.
- Párování je potřeba pouze při prvním nastavení.

### LED DIODY

- Modrá LED signalizuje režim Bluetooth.
- Oranžová LED signalizuje kabelový režim.
- Červená LED signalizuje pohotovostní režim (úsporný režim se automaticky aktivuje po cca 20 minutách bez signálu).

**Poznámky:** Hlasitost reproduktorů můžeš upravovat také pomocí ovládaní hlasitosti v systému.

## SK - NÁVOD NA POUŽITIE

- Dva režimy: Bluetooth alebo káblový (3,5 mm minijack)

### INŠTALÁCIA

- Najprv vykonaj všetky káblové pripojenia a až potom zapoj napájaci adaptér (d) do elektrickej zásuvky.
- Umieštri reproduktory na stôl: pasívny vľavo, aktívny vpravo. Pre čo najlepší posluchový zážitok by mali reproduktory spolu s hlavou poslucháča tvoriť rovnomerný trojuholník.
- Prepój reproduktory (svorky 6 a 7) pomocou reproduktorového kábla (b). Poznámka: zlaté vodiče patria do červených svoriek.
- Pripoj počítač pomocou kábla jack–2xRCA, pričom farby konektorov zlaď s farbami vstupov (4).
- Pripoj napájací adaptér k reproduktorom (5) pomocou valcového konektora.
- Nakoniec zapoj napájací adaptér (d) do zásuvky.

### OVĽADANIE ZADNÉHO PANELU

- Na prepnutie režimu stlať otočný ovládač hlasitosti (1) jedenkrát.
- Otočením ovládača hlasitosti (1) nastav hlasitosť.
- Otočením ovládača výšok (2) nastav výšky.
- Otočením ovládača basov (3) nastav basy.

### REŽIM BLUETOOTH

- V káblovom režime stlať tlačidlo režimu jedenkrát.
- LED dióda zmení farbu na modrú.
- Otvori Bluetooth nastavenia na svojom zariadení (pozri si návod k počítaču, operačnému systému alebo smartfónu).
- Zo zoznamu vyber „Arsen 302BT” a spájуй zariadenie.
- Párovanie je potrebné len pri prvom nastavení.

### LED DIÓDY

- Modrá LED signalizuje režim Bluetooth.
- Oranžová LED signalizuje káblový režim.
- Červená LED signalizuje pohotovostný režim (úsporný režim sa automaticky aktivuje po cca 20 minútach bez signálu).

**Poznámky:** Hlasitosť reproduktorov môžeš nastavovať aj pomocou systémových ovládačov hlasitosti.

## RO - MANUAL DE UTILIZARE

- Două moduri: Bluetooth sau cu fir (minijack de 3,5 mm)

### INSTALARE

- Fă toate conexiunile înainte de a conecta alimentatorul (d) la priză de curent.
- Așază difuzoarele pe birou: difuzorul pasiv în stânga, cel activ în dreapta. Pentru cele mai bune rezultate de ascultare, difuzoarele trebuie să formeze un triunghi isoscel cu capul ascultătorului.
- Conectează difuzoarele (bornele 6 și 7) folosind cablul pentru difuzoare (b). Notă: firele auri trebuie conectate la bornele roșii.
- Conectează computerul folosind cablul jack–2xRCA, potrivit culorilor mufelor cu cele ale porturilor (4).
- Conectează alimentatorul la difuzoare (5) prin conectorul cilindric.
- În final, conectează alimentatorul (d) la priză de curent.

### FUNCȚIONAREA PANOURILOR DIN SPATE

- Pentru a schimba modul, apasă o dată butonul de volum (1).
- Pentru a ajusta volumul, rotește butonul de volum (1).
- Pentru a regla înaltele, rotește butonul de ton înalt (2).
- Pentru a regla basul, rotește butonul de bas (3).

## MODUL BLUETOOTH

- Cánd ești în modul cu fir, apăsa o dată butonul de mod.
- LED-ul va deveni albastru.
- Deschide setările Bluetooth pe dispozitivul tău (consultă manualul computerului, sistemului de operare sau al telefonului).
- Selectează „Arsen 302BT” din listă pentru a împerechea și conecta.
- Împerecherea este necesară o singură dată, la prima configurare.

## LED-URI

- Un LED albastru indică modul Bluetooth.
- Un LED portocaliu indică modul cu fir.
- Un LED roșu indică modul standby (modul de economisire a energiei se activează automat dacă nu este detectat niciun semnal timp de aproximativ 20 de minute).

**Notă:** Poți ajusta volumul difuzoarelor și din setările de volum ale sistemului.

## BG - РЪКОВОДСТВО ЗА УПОТРЕБА

- Два режима: Bluetooth или жично свързване (3,5 мм минижак)

## ИНСТАЛАЦИЯ

- Направи всички кабелни връзки, преди да включиш захранващия адаптер (d) в контакта.
- Постави колоните на бюрот: пасивната вляво, активната вдясно. За най-добро звуково изживяване колоните трябва да образуват равнобедрен триъгълник с главата на слушателя.
- Свържи колоните (терминали 6 и 7) с помощта на високоговорителния кабел (b). Забележка: златистите жици трябва да се свържат към червените терминали.
- Свържи компютъра чрез кабел jack–2xRCA, съобразявайки цветовете на жакетите с входовете (4).
- Свържи захранващия адаптер към колоните (5) чрез цилиндричния конектор.
- Накрая включи захранващия адаптер (d) в електрическия контакт.

## УПРАВЛЕНИЕ НА ЗАДНИЯ ПАНЕЛ

- Натисни веднъж копчето за сила на звука (1), за да смениш режима.
- Завърти копчето за сила на звука (1), за да регулираш звука.
- Завърти копчето за високи честоти (2), за да регулираш високи.
- Завърти копчето за бас (3), за да регулираш ниските честоти.

## BLUETOOTH РЕЖИМ

- Когато си в жичен режим, натисни бутона за режим веднъж.
- LED индикаторът ще светне в синьо.
- Отвори Bluetooth настройките на своето устройство (виж ръководството за компютъра, операциялната система или смартфона).
- Избери „Arsen 302BT” от списъка, за да сдвоиш и свържеш.
- Сдвояването се изисква само при първоначалната настройка.

## LED ИНДИКАТОРИ

- Син LED показва Bluetooth режим.
- Оранжев LED показва жичен режим.
- Червен LED показва режим на готовност (енергоспестяващ режим се активира автоматично след около 20 минути без сигнал).

**Бележки:** Можеш да регулираш силата на звука и чрез системните настройки на звука.

## HU - HASZNÁLATI UTASÍTÁS

Két üzemmód: Bluetooth vagy vezetékés (3,5 mm-es minijack)

## TELEPÍTÉS

- Mielőtt a tápegységét (d) csatlakoztatnád a hálózati aljzathoz, előbb végezd el az összes kábelcsatlakozást.
- Helyezd el a hangszórókat az asztalon: a passzív hangszóró balra, az aktív jobbra. A legjobb hangélmény érdekében a hangszórók és a hallgató feje egyenlő szárú háromszöget alkossanak.
- Csatlakoztasd a hangszórókat (6 és 7-es csatlakozók) a hangszórókábelrel (b). Megjegyzés: az aranyszínű vezetékeket a piros csatlakozókhoz kell kötni.
- Csatlakoztasd a számítógépet a jack–2xRCA kábelrel, a csatlakozók színét igazítsd a bemenetek (4) színéhez.
- Csatlakoztasd a tápegységet a hangszórókhöz (5) a hengeres csatlakozón keresztül.

- Végül csatlakoztasd a tápegységet (d) a hálózati aljzathoz.

## HÁTSÓ PANEEL MŰKÖDÉSE

- Az üzemmód váltásához nyomd meg egyszer a hangerőszabályzó gombot (1).
- A hangerő beállításához fordítsd el a hangerőszabályzót (1).
- A magas hangok beállításához fordítsd el a magas hangszínszabályzót (2).
- A basszus beállításához fordítsd el a mélyhangszabályzót (3).

## BLUETOOTH ÜZEMMÓD

- Vezetékes módban nyomd meg egyszer az üzemmód gombot.
- A LED kék színre vált.
- Nyisd meg az eszközöd Bluetooth beállításait (lásd a számítógép, operációs rendszer vagy okostelefon kézikönyvét).
- Válaszd ki a listából az „Arsen 302BT” eszközt a párosításhoz és csatlakozáshoz.
- A párosításra csak az első beállítás során van szükség.

## LED-EK

- A kék LED Bluetooth módot jelez.
- A narancssárga LED vezetékes módot jelez.
- A piros LED készenléti módot jelez (az energiatakarékos mód kb. 20 perc inaktivitás után automatikusan bekapcsol).

**Megjegyzések:** A hangerőt a rendszer hangvezérlőivel is szabályozhatod.

## RS - УПУТСТВО ЗА КОРИШЋЕЊЕ

- Два режима: Bluetooth или жични (3,5 мм мини џек)

## ИНСТАЛАЦИЈА

- Повежи све кабелове пре него што прикључиш адаптер за напајање (d) у струјну утичницу.
- Постави звучнике на сто: пасивни звучник лево, активни десно. За најбољи квалитет звука, звучници треба да формирају једнакокраки троугао са главом слушаоца.
- Повежи звучнике (прикључци 6 и 7) каблом за звучнике (b). Напомена: златне жице треба повезати са црвеним прикључцима.
- Повежи рачунар користећи кабл џек–2xRCA, водећи рачуна да боје прикључака одговарају бојама улаза (4).
- Прикључи адаптер за напајање на звучнике (5) преко кружног прикључка.
- На крају, прикључи адаптер (d) у струјну утичницу.

## УПРАВЉАЊЕ ЗАДЊИМ ПАНЕЛОМ

- Да промениш режим, притисни дугме за јачину звука (1) једном.
- Окрени дугме за јачину звука (1) да подесиш јачину.
- Окрени дугме за високе тонове (2) да подесиш високе.
- Окрени дугме за бас (3) да подесиш ниске тонове.

## BLUETOOTH РЕЖИМ

- Када си у жичном режиму, притисни дугме за режим једном.
- LED диода ће се променити у плаву.
- Отвори Bluetooth подешавања на свом уређају (погледај упутство за рачунар, оперативни систем или телефон).
- Изабери „Arsen 302BT” са листе да упариш и повежеш уређаје.
- Упаривање је потребно само једном приликом почетног подешавања.

## LED ИНДИКАТОРИ

- Плава LED диода означава Bluetooth режим.
- Наранџаста LED диода означава жични режим.
- Црвена LED диода означава режим мировања (режим уштеде енергије се аутоматски активира након отприлике 20 минута без сигнала).

**Напомена:** Јачина звука се може подешавати и преко системских контрола за звук.

## GR - ΡΥΚΟΔΩΣΤΒΟ ΠΟΛΥΣΟΤΑΕΤΑ

- Два режима: Bluetooth или проводное подключение (3,5 мм мини-джек)

### ΥΣΤΑΝΟΪΑ

- Выполните все кабельные подключения перед тем, как подключить адаптер питания (d) к розетке.
- Разместите колонки на столе: пассивную слева, активную справа. Для наилучшего звучания колонки и голова слушателя должны образовывать равнобедренный треугольник.
- Подключите колонки (клеммы 6 и 7) с помощью акустического кабеля (b). Примечание: золотистые провода подключаются к красным клеммам.
- Подключите компьютер с помощью кабеля jack–2xRCA, сопоставив цвета разъемов с цветами гнезд (4).
- Подключите блок питания к колонкам (5) через круглый штекер.
- Наконец, подключите адаптер питания (d) к розетке.

### ΥΠΡΑΪΕΝΙΕ ΖΑΔΝΕΗ ΠΑΝΕΛΥΟ

- Нажмите на регулятор громкости (1) один раз, чтобы переключить режим.
- Поверните регулятор громкости (1), чтобы изменить уровень громкости.
- Поверните регулятор высоких частот (2), чтобы отрегулировать высокие.
- Поверните регулятор низких частот (3), чтобы отрегулировать басы.

### ΡΕΖΗΜ ΒΛΥΕΤΟΟТН

- Находясь в проводном режиме, нажмите кнопку режима один раз.
- Светодиод загорится синим.
- Откройте настройки Bluetooth на своём устройстве (см. руководство к компьютеру, операционной системе или смартфону).
- Выберите «Arsen 302BT» из списка для сопряжения и подключения.
- Сопряжение требуется только при первом подключении.

### ΙΝΔΙΚΑΤΟΡΥ

- Синий светодиод — режим Bluetooth.
- Оранжевый светодиод — проводной режим.
- Красный светодиод — режим ожидания (энергосберегающий режим включается автоматически, если сигнал не поступает примерно 20 минут).

**Πρηνечания:** Громкость колонок можно также регулировать с помощью системных настроек громкости.

## GR - ΕΓΧΕΙΡΙΔΙΟ ΧΡΗΣΤΗ

- Δύο λειτουργίες: Bluetooth ή ενσύρματη (υποδοχή 3,5 mm)

### ΕΓΚΑΤΑΣΤΑΣΗ

- Κάνε όλες τις συνδέσεις καλωδίων πριν συνδέσεις τον μετασχηματιστή ρεύματος (d) στην πρίζα.
- Τοποθέτηση τα ηχεία στο γραφείο: το παθητικό ηχείο στα αριστερά, το ενεργό στα δεξιά. Για καλύτερα αποτελέσματα ακρόασης, τα ηχεία πρέπει να σχηματίζουν ένα ισοσκελές τρίγωνο με το κεφάλι του ακροατή.
- Σύνδεσε τα ηχεία (τερματικά 6 και 7) με το καλώδιο ηχείων (b). Σημείωση: τα χρυσά καλώδια πρέπει να συνδεθούν στους κόκκινους ακροδέκτες.
- Σύνδεσε τον υπολογιστή χρησιμοποιώντας το καλώδιο jack–2xRCA, ταυρίζοντας τα χρώματα των βυσμάτων με τις υποδοχές (4).
- Σύνδεσε τον μετασχηματιστή στα ηχεία (5) μέσω του κυλινδρικού βύσματος.
- Τέλος, σύνδεσε τον μετασχηματιστή (d) στην πρίζα.

### ΛΕΙΤΟΥΡΓΙΑ ΟΠΙΣΘΙΟΥ ΠΙΝΑΚΑ

- Πάτησε μία φορά τον επιλογέα έντασης (1) για εναλλαγή λειτουργία.
- Περίστρεψε τον επιλογέα έντασης (1) για ρύθμιση της έντασης.
- Περίστρεψε τον επιλογέα πρίμων (2) για ρύθμιση των υψηλών.
- Περίστρεψε τον επιλογέα μπάσων (3) για ρύθμιση των χαμηλών.

### ΛΕΙΤΟΥΡΓΙΑ ΒΛΥΕΤΟΟТН

- Όταν βρίσκεσαι σε ενσύρματη λειτουργία, πάτησε το κουμπί λειτουργίας μία φορά.
- Το LED θα γίνει μπλε.

- Άνοιξε τις ρυθμίσεις Bluetooth στη συσκευή σου (ανατρέξε στο χειρίδιο του υπολογιστή, του λειτουργικού συστήματος ή του smartphone).
- Επίλεξε «Arsen 302BT» από τη λίστα για σύζευξη και σύνδεση.
- Η σύζευξη απαιτείται μόνο κατά την αρχική εγκατάσταση.

### ΕΝΔΕΙΞΕΙΣ LED

- Μπλε LED: λειτουργία Bluetooth
- Πορτοκαλί LED: ενσύρματη λειτουργία
- Κόκκινο LED: κατάσταση αναμονής (η λειτουργία εξοικονόμησης ενέργειας ενεργοποιείται αυτόματα εάν δεν εντοπιστεί σήμα για περίπου 20 λεπτά)

**Σημείωση:** Η ένταση των ηχείων μπορεί επίσης να ρυθμιστεί από τις ρυθμίσεις ήχου του συστήματος.

## REGULATORY

EN

**CE Declaration of Conformity** - Hereby, IMPAKT S.A. declares that the equipment type NGS-2343, NGS-2344 is in compliance with Directives 2014/53/EU, 2011/65/EU and 2015/863/EU. The full text of the EU declaration of conformity is available via the product tab at [www.impact.com.pl](http://www.impact.com.pl).

The WEEE symbol (the crossed-out wheeled bin) usage indicates that this product is not a household waste. Appropriate waste management aids in avoiding consequences, which are harmful for people and environment and result from dangerous materials used in the device, as well as, improper storage and processing of such equipment. Segregated household waste collection allows recycling of materials and components of which the device was made of. In order to get detailed information about recycling of this particular product, please contact your retailer or a local authority.

Frequency range	2400-2483 MHz
Maximum radio-frequency power transmitted	+7,0 dBm

### SPECIFICATION

Manufacturer's name, trade register number and address	IMPAKT S.A., 0000585900, ul. Stanisława Lema 16, 62-050 Mosina
Model identifier	Power adapter for Arsen 302BT (NGS-2343; NGS-2344)
Input voltage	100-240V
Input AC frequency	50/60Hz
Output voltage / Output current / Output power	21V/1.5A 31.5W
Average efficiency during operation	87,08%
Efficiency at low load (10 %)	86,41%
Power consumption in no-load condition	0,09W

### SAFETY INFORMATION

- Use as intended, improper usage may break the device.
- Non-authorized repairs or disassembly voids the warranty and may damage the product.
- Dropping or hitting the device may lead to device being damaged, scratched or flawed in other way.
- Do not use the product in low and high temperatures, strong magnetic fields and damp or dusty surroundings.

### GENERAL

- The safe product, conforming to the EU requirements.
- The safe product, conforming to the UKCA requirements.
- The product is made in accordance with RoHS European standard.
- 2 years limited manufacturer warranty

FR

**CE Déclaration UE de conformité** - Par la présente, IMPAKT SA déclare que l'appareil NGS-2343, NGS-2344 est conforme aux exigences essentielles et aux autres dispositions pertinentes des directives 2014/53/EU, 2011/65/EU et 2015/863/EU. La déclaration de conformité CE complète est disponible sur [www.impact.com.pl](http://www.impact.com.pl) dans l'onglet du produit.

Le symbole DEEE (poubelle barrée d'une croix) signifie que ce produit ne peut pas être traité comme déchet ménager. L'élimination correcte des déchets d'équipements permet d'éviter les risques pour la santé humaine et l'environnement, résultant de la présence éventuelle de substances, mélanges et composants dangereux dans l'équipement, ainsi que d'un stockage et d'un traitement inappropriés de ces équipements. La collecte sélective permet également de récupérer les matériaux et composants à partir desquels l'appareil a été fabriqué. Pour plus de détails sur le recyclage de ce produit, veuillez contacter le revendeur où vous avez acheté ou votre autorité locale.

Bande de fréquences:	2400-2483 MHz
Puissance de radiofréquence maximale transmise:	+7,0 dBm

### SPECIFICATION

Nom du fabricant, numéro d'immatriculation au registre du commerce et adresse	IMPAKT S.A., 0000585900, ul. Stanisława Lema 16, 62-050 Mosina
Identifiant du modèle	Power adapter for Arsen 302BT (NGS-2343; NGS-2344)
Tension d'entrée	100-240V
Fréquence d'entrée en courant alternatif	50/60Hz
Tension de sortie / Courant de sortie / Puissance de sortie	21V/1.5A 31.5W
Rendement moyen en fonctionnement	87,08%
Rendement à faible charge (10 %)	86,41%
Consommation d'énergie à vide	0,09W

### SECURITY

- Utiliser comme prévu, une mauvaise utilisation peut endommager l'appareil.

- Une réparation ou un démontage non autorisés annulera la garantie et peut endommager le produit.
- Faire tomber ou heurter l'appareil peut l'endommager, le rayer ou entraîner un dysfonctionnement de celui-ci.
- N'utilisez pas l'appareil à des températures basses et élevées, dans un champ magnétique puissant ou dans un environnement humide ou poussiéreux.

### GÉNÉRALITÉS

- Produit sûr, conforme aux exigences de l'UE.
- Produit fabriqué conformément à la norme européenne RoHS.
- Garantie constructeur de 2 ans

ES

**CE Declaración UE de conformidad** - Por la presente, IMPAKT S.A. declara que el dispositivo NGS-2343, NGS-2344 con los requisitos esenciales y otras disposiciones aplicables de las directivas 2014/53/EU, 2011/65/EU y 2015/863/EU. El texto completo de la declaración de conformidad CE está disponible en la dirección: [www.impact.com.pl](http://www.impact.com.pl), en la pestaña del producto.

El símbolo WEEE (cubo de basura tachado) indica que el presente producto no se puede tratar como basura doméstica. La eliminación adecuada de los residuos de aparatos evita los riesgos para la salud humana y el medio ambiente derivados de la posible presencia de sustancias, mezclas y componentes peligrosos en los aparatos, así como del almacenamiento y procesamiento inadecuados de dichos aparatos. La recogida selectiva permite recuperar los materiales y componentes utilizados para fabricar el dispositivo. Para más detalles sobre el reciclaje del presente dispositivo, póngase en contacto con el distribuidor o con las autoridades locales competentes.

Rango de frecuencia:	2400-2483 MHz
Potencia máxima de radiofrecuencia emitida:	+7,0 dBm

### SPECIFICATION

Nombre del fabricante, número de registro mercantil y dirección	IMPAKT S.A., 0000585900, ul. Stanisława Lema 16, 62-050 Mosina
Identificador del modelo	Power adapter for Arsen 302BT (NGS-2343; NGS-2344)
Tensión de entrada	100-240V
Frecuencia de entrada de corriente alterna	50/60Hz
Tensión de salida / Corriente de salida / Potencia de salida	21V/1.5A 31.5W
Eficiencia media en funcionamiento	87,08%
Eficiencia a carga reducida (10 %)	86,41%
Consumo de energía en modo sin carga	0,09W

### SEGURIDAD

- Utilizar conforme a su destino, un uso inadecuado puede ocasionar daños al dispositivo.
- Las reparaciones no autorizadas o el desmontaje anulan la garantía y pueden provocar un daño del producto.
- Dejar caer o golpear el dispositivo puede provocar daños del mismo, arañazos o causar una avería de otra forma.
- No se debe utilizar el dispositivo a temperaturas bajas ni altas, en un campo magnético intenso o en un entorno húmedo o con mucho polvo.

### GENERALIDADES

- Producto seguro, conforme a los requisitos de la UE.
- Producto fabricado de acuerdo con la norma europea RoHS.
- 2 años de garantía del fabricante

PT

**CE Declaração de Conformidade CE** - Pelo presente a IMPAKT S.A. declara que o dispositivo NGS-2343, NGS-2344 está em conformidade com os requisitos essenciais e outras disposições da diretiva 2014/53/EU, 2011/65/EU e 2015/863/EU. A declaração de conformidade CE completa encontra-se na página [www.impact.com.pl](http://www.impact.com.pl) no separador do produto.

A utilização do símbolo WEEE (caixote do lixo riscado) significa que o presente produto não pode ser tratado como lixo doméstico. O processamento adequado do equipamento usado permite evitar riscos para a saúde humana e para o meio ambiente resultantes da possível presença de substâncias, misturas ou peças perigosas, bem como o armazenamento e processamento impróprio deste equipamento. A recolha seletiva permite também recuperar os materiais e componentes com que o dispositivo foi produzido. Para obter informações detalhadas sobre a reciclagem do presente produto deve contactar o ponto de venda a retalho onde foi efetuada a compra ou uma autoridade local.

Alcance da frequência:	2400-2483 MHz
Potência máxima da frequência de rádio transmitida:	+7,0 dBm

### ESPECIFICAÇÃO

Nome do fabricante, número de registo comercial e endereço	IMPAKT S.A., 0000585900, ul. Stanisława Lema 16, 62-050 Mosina
Identificador do modelo	Power adapter for Arsen 302BT (NGS-2343; NGS-2344)

Tensão de entrada	100-240V
Frequência de entrada de corrente alternada	50/60Hz
Tensão de saída / Corrente de saída / Potência de saída	21V/1.5A 31.5W
Eficiência média em funcionamento	87,08%
Eficiência a baixa carga (10 %)	86,41%
Consumo de energia em vazio	0,09W

## SEGURANÇA

- Utilizar conforme sua destinação. Utilização inadequada pode danificar o dispositivo.
- Reparos ou desmontagens não autorizadas anulam a garantia e podem danificar o produto.
- Quedas ou golpes no dispositivo podem danificá-lo, arranhá-lo ou, de outra forma, resultar em mau funcionamento.
- Não utilizar o dispositivo em temperaturas demasiado baixas ou altas, em local sujeito a forte campo magnético ou em ambiente húmido ou empoeirado.

## GERAL

- Produto seguro, em conformidade com os requisitos UE.
- Produto produzido em conformidade com a norma europeia RoHS.
- 2 anos de garantido produtor

## DE

**CE EU-Konformitätserklärung** - IMPAKT S.A. erklärt hiermit, dass das Gerät NGS-2343, NGS-2344 den grundlegenden Anforderungen und anderen relevanten Bestimmungen der Richtlinien 2014/53/EU, 2011/65/EU und 2015/863/EU entspricht. Die vollständige CE-Konformitätserklärung finden Sie unter [www.impact.com.pl](http://www.impact.com.pl) in der Registerkarte Produkt. Das Symbol der durchgestrichenen Mülltonne bedeutet, dass dieses Produkt nicht mit dem unsortierten Hausmüll entsorgt werden darf. Die ordnungsgemäße Behandlung von Elektro- und Elektronik-Altgeräten trägt dazu bei, dass die für Mensch und Umwelt gefährliche Substanzen, sowie durch nicht ordnungsgemäße Lagerung und Weiterverarbeitung der Altgeräte entstehen, vermieden werden. Selektive Sammlung betriegt dazu, das die Materialien und Komponenten, aus denen das Gerät hergestellt wurde, recycelt werden können. Die separate Sammlung und Verwertung alter Elektrogeräte verhindert, dass darin enthaltene Stoffe die Gesundheit des Menschen und die Umwelt gefährden.

Frequenzbereich:	2400-2483 MHz
Maximale abgegebene Funkfrequenzleistung:	+7,0 dBm

## SPZyfikationEN

Name des Herstellers, Handelsregisternummer und Adresse	IMPACT S.A., 0000585900, ul. Stanisława Lema 16, 62-050 Mosina
Modellkennzeichnung	Power adapter for Arsen 302BT (NGS-2343; NGS-2344)
Eingangsspannung	100-240V
Eingangsfrequenz (Wechselstrom)	50/60Hz
Ausgangsspannung / Ausgangsstrom / Ausgangsleistung	21V/1.5A 31.5W
Durchschnittlicher Wirkungsgrad im Betrieb	87,08%
Wirkungsgrad bei geringer Last (10 %)	86,41%
Energieverbrauch im Leerlauf	0,09W

## SICHERHEITsinFORMATION

- Bestimmungsgemäß verwenden. Unsachgemäßer Gebrauch kann zu Schäden am Gerät führen.
- Unerlaubte Reparaturen oder Demontagen führen zum Erlöschen der Garantie und können das Produkt beschädigen.
- Wenn Sie das Gerät fallen lassen oder anstoßen, kann es beschädigt werden, Kratzer bekommen oder eine Fehlfunktion verursachen.
- Verwenden Sie das Gerät nicht bei niedrigen oder hohen Temperaturen, in starken Magnetfeldern oder in feuchter oder staubiger Umgebung.

## ALLGEMEINE

- Diese Produkt ist auf Übereinstimmung mit den Anforderungen einer EU-Richtlinie.
- Diese Produkt wird in Übereinstimmung mit der RoHS Richtlinie hergestellt.
- 2 Jahre begrenzte Hersteller

## SE

**CE EU-försäkran om överensstämmelse** - Härmed förklarar IMPAKT S.A. att NGS-2343, NGS-2344 enheten uppfyller de väsentliga kraven och andra relevanta bestämmelser i direktiven 2014/53/EU, 2011/65/EU och 2015/863/EU. Den fullständiga CE-försäkran om överensstämmelse finns på [www.impact.com.pl](http://www.impact.com.pl) på produktfilken. WEEE-symbolen (överkorsad papperskorg) innebär att denna produkt inte får behandlas som hushållsavfall. Korrekt avfallshandtering av utrustningen gör det möjligt att undvika risker för människors hälsa och miljön, orsakad av eventuell förekomst av farliga ämnen, blandningar och komponenter i utrustningen, samt olämplig lagring och bearbetning av sådan utrustning. Korrekt avfallshandtering möjliggör även återvinning av material och komponenter inuti enheten. För detaljerad information om återvinning av denna produkt, kontakta återförsäljaren eller din lokala myndighet.

Frekvensområde:	2400-2483 MHz
Maximal radioeffekt som överförs:	+7,0 dBm

## SPzifikation

Tillverkarens namn, registreringsnummer och adress	IMPACT S.A., 0000585900, ul. Stanisława Lema 16, 62-050 Mosina
Modellbeteckning	Power adapter for Arsen 302BT (NGS-2343; NGS-2344)
Inspänning	100-240V
Ingående växelströmsfrekvens	50/60Hz
Utspänning / Utström / Uteffekt	21V/1.5A 31.5W
Genomsnittlig verkningsgrad vid drift	87,08%
Verkningsgrad vid låg belastning (10 %)	86,41%
Energiförbrukning i tomgång	0,09W

## SÄKERHET

- Använd endast för avsett ändamål. Felaktig användning kan skada enheten.
- Obehörig reparation eller demontering upphäver garantin och kan skada produkten.
- Att tappa eller slå enheten kan skada, repa den eller på annat sätt få den att inte fungera korrekt.
- Använd inte enheten vid låga och höga temperaturer, starkt magnetfält och i en fuktig eller dammig miljö.

## ALLMÄNNA ANVSNINGAR

- Säker produkt som uppfyller EU:s krav.
- Produkten är tillverkad i enlighet med den europeiska RoHS-standarderna.
- 2 års tillverkargaranti

## IT

**CE Dichiarazione di conformità UE** - Con la presente, IMPAKT S.A. dichiara che il dispositivo NGS-2343, NGS-2344 è conforme ai requisiti essenziali e altre disposizioni pertinenti delle Direttive 2014/53/EU, 2011/65/EU e 2015/863/EU. La dichiarazione di conformità CE completa è disponibile su [www.impact.com.pl](http://www.impact.com.pl) nella scheda del prodotto.

L'uso del simbolo WEEE (bidone della spazzatura sbarato) significa che questo prodotto non può essere trattato come rifiuto domestico. Il corretto smaltimento delle apparecchiature di scarto consente di evitare rischi per la salute umana e l'ambiente, derivanti dalla possibile presenza di sostanze, miscele e componenti pericolosi nell'apparecchiatura, nonché da stoccaggio e trattamento inappropriati di tali apparecchiature. La raccolta selettiva consente inoltre il recupero dei materiali e dei componenti da cui è stato prodotto il dispositivo. Per informazioni dettagliate sul riciclaggio di questo prodotto, contattare il rivenditore presso il quale è stato acquistato o le autorità locali.

Intervallo di frequenza:	2400-2483 MHz
Potenza massima in radiofrequenza trasmessa:	+7,0 dBm

## SPzificicE

Nome del fabbricante, numero di registrazione commerciale e indirizzo	IMPACT S.A., 0000585900, ul. Stanisława Lema 16, 62-050 Mosina
Identificativo del modello	Power adapter for Arsen 302BT (NGS-2343; NGS-2344)
Tensione di ingresso	100-240V
Frequenza di ingresso in corrente alternata	50/60Hz
Tensione di uscita / Corrente di uscita / Potenza di uscita	21V/1.5A 31.5W
Efficienza media durante il funzionamento	87,08%
Efficienza a basso carico (10 %)	86,41%
Consumo energetico in assenza di carico	0,09W

## SICUREZZA

- Utilizzare secondo la destinazione d'uso prevista. L'uso improprio può danneggiare il dispositivo.
- Riparazioni o smontaggi non autorizzati invalidano la garanzia e possono danneggiare il prodotto.
- La caduta o gli urti del dispositivo potrebbero provocare danneggiamenti, graffi o malfunzionamenti.
- Non utilizzare il dispositivo a basse e alte temperature, in presenza di forti campi magnetici e in un ambiente umido o polveroso.

## GENERALE

- Prodotto sicuro, conforme ai requisiti UE.
- Il prodotto è fabbricato in conformità con lo standard europeo RoHS.
- 2 anni di garanzia del produttore

## PL

**CE Deklaracja zgodności UE** - Niniejszym IMPAKT S.A. oświadczam, że urządzenie NGS-2343, NGS-2344 jest zgodne z zasadniczymi wymaganiami oraz innymi stosowanymi postanowieniami dyrektywy 2014/53/EU, 2011/65/UE i 2015/863/UE. Pełna deklaracja zgodności CE znajduje się na stronie [www.impact.com.pl](http://www.impact.com.pl) w zakładce produktu.



Uzycie symbolu WEEE (przeżytełony kosz) oznacza, że niniejszy produkt nie mo¿e byæ traktowany jako odpad domowy. Prawidlowa uytulizacja (zakresłowy sprzetu) mo¿e unikaæ zagro¿eñ dla zdrowia ludzi i œrodowiska naturalnego, wynikajacych z mo¿liwej obecnoœci w sprzecie niebezpiecznych substancji, mieszanin oraz czœci składowych, a tak¿e niewłaœciwego składowania i przetrzawiania takiego sprzetu. Zbiórka selektywna pozwala tak¿e na odzyskiwanie materiałowi i komponentów, z których wyprodukowane byo urzãdzenie. W celu uzyskania szczegolowych informacji dotyczacych recyklingu niniejszego produktu nale¿y skontaktowaæ siê z punktem sprzedazy detalicznej w którym dokonano zakupu, lub organem wladzy lokalnej.

Zakres czêstotliwoœci:	2400-2483 MHz
Maksymalna moc czêstotliwoœci radiowej:	+7,0 dBm

#### SPECYFIKACJA

Nazwa producenta, numer rejestru handlowego i adres	IMPAKT S.A., 0000585900, ul. Stanisława Lema 16, 62-050 Mosina
Identyfikator modelu	Power adapter for Arsen 302BT (NGS-2343; NGS-2344)
Napięcie wejściowe	100-240V
Wejściowa czêstotliwość prądu przemiennego	50/60Hz
Napięcie wyjściowe / Prąd wyjściowy / Moc wyjściowa	21V/1.5A 31.5W
œrednia sprawnoœæ podczas pracy	87,08%
Sprawnoœæ przy niskim obciã¿eniu (10 %)	86,41%
Zu¿ycie energii w stanie bez obciã¿enia	0.09W

#### BEZPIECZEŃSTWO

- U¿ytkownik zgodnie z przeznaczeniem, niewłaœciwe u¿ytkowanie mo¿e doprowadziæ do uszkodzenia urzãdzenia.
- Nieautorizowane naprawy lub demonta¿ unieważniajã gwarancjã i mogã spowodowaæ uszkodzenie produkta.
- Upuszczenie lub uderzenie urzãdzenia mo¿e doprowadziæ do jego uszkodzenia, zarysowania lub spowodowania usterek w inny sposób.
- Nie nale¿y u¿ywaæ urzãdzenia w niskich i wysokich temperaturach, silnym polu magnetycznym oraz w otoczeniu wilgotnym lub zapalnym.

#### OGólNE

- Produkt bezpieczny, zgodny z wymaganiami UE.
- Produkt wyprodukowany zgodnie z europejskã normã RoHS.
- 2 lata gwarancji producenta



**Prohlãšení EU o shodě** - Impakt S.A. tímto prohlašuje, že zařizení NGS-2343, NGS-2344 je v souladu se směrnicemi: 2014/53/EU, 2011/65/EU a 2015/863/EU. Plné znění prohlãšení o shodě EU je k dispozici na internetové stránce [www.impact.com.pl](http://www.impact.com.pl) v zãložce pfi produktu.



Použití symbolu WEEE (škrtnutý kos) znamená, že s tímto výrobkem nelze nakládat jak s domácím odpadem. Správnou likvidaci výrobku pomáháte předcházet škodlivým následkům, které mohou mít nebezpečný vliv na lidi a životní prostředí, z mo¿né přítomnosti nebezpečných látek, směsí, nebo komponentů, jako¿i i nesprãvné sklãdování a zpracování takového výrobku. Tříděný sběr odpadu pomáhã recyklovat materiãlã a součásti, z kterých bylo zařizení vyrobeno. Podrobné informace o recyklaci tohoto výrobku Vám poskytnete prodejce, nebo místní orgány stãtní sprãvy.

Frekvencí rozsah:	2400-2483 MHz
Maximální radiofrekvencí výkon:	+7,0 dBm

#### SPECIFIKACE

Název výrobce, číslo obchodního rejstríku a adresa	IMPAKT S.A., 0000585900, ul. Stanisława Lema 16, 62-050 Mosina
Identyfikator modelu	Power adapter for Arsen 302BT (NGS-2343; NGS-2344)
Vstupní napětí	100-240V
Vstupní frekvence střídavého proudu	50/60Hz
Výstupní napětí / Výstupní proud / Výstupní výkon	21V/1.5A 31.5W
Průměrná účinnost při provozu	87,08%
Účinnost při nízkém zatížení (10 %)	86,41%
Spotřeba energie v pohotovostním režimu (bez zãtã¿e)	0.09W

#### BEZPEČNOST

- Použijte podle určení. Nesprãvné používání mu¿e vést k poškození zařizení.
- Neautorizované opravy, nebo demonta¿ vedou ke ztrãtã záruky a mohou způsobi poškození výrobku.
- Pãd, nebo úder mu¿e způsobit poškození a poškãbání zařizení, nebo jinou závadu výrobku.
- Nepoužijte zařizení v nízkých, nebo vysokých teplotãch, silném magnetickém poli a ve vlhkém nebo prašném prostředí.

#### OBECNÉ

- Bezpečný výrobek splňující požadavky EU.
- Zařizení je vyrobené v souladu s evropskou normou RoHS.

- 2 roky limitovaná záruka producenta



**Vyhłãšení o zhode EU** - IMPAKT S.A. týmto prohlašuje, že zařadenie NGS-2343, NGS-2344 je v súlade so smernicami: 2014/53/EU, 2011/65/EU a 2015/863/EU. Plné znění vyhlãšení o zhode EU je k dispozici na internetové stránce [www.impact.com.pl](http://www.impact.com.pl) v zãložke pfi produktu.



Použitie symbolu WEEE (škrtnutý kos) znamená, že s týmto výrobkom nemožno nakládať ako s domácim odpadom. Správnou likvidáciou výrobku pomáhate predchádzať škodlivým následkom, ktoré môžu mať nebezpečný vplyv na ľudí a životné prostredie, z mo¿nej prítomnosti nebezpečných látok, zmesí, alebo komponentov, ako¿i nesprãvné sklãdovanie a spracovanie takého výrobku. Tříděný sběr odpadu pomáhã recyklovat materiãlã a komponenty, z kterých boli tieto zařadenia vyrobené. Podrobné informace o recyklácii tohoto výrobku Vám poskytnete predajca, alebo miestne orgány stãtnej sprãvy.

Frekvencí rozsah:	2400-2483 MHz
Maximální rádiófrekvencí výkon:	+7,0 dBm

#### SPECIFIKÁCIA

Název výrobce, číslo obchodného registra a adresa	IMPAKT S.A., 0000585900, ul. Stanisława Lema 16, 62-050 Mosina
Identyfikator modelu	Power adapter for Arsen 302BT (NGS-2343; NGS-2344)
Vstupné napätie	100-240V
Vstupná frekvencia striedavého prúdu	50/60Hz
Výstupné napätie / Výstupný prúd / Výstupný výkon	21V/1.5A 31.5W
Príemernã účinnosť počas prevádzky	87,08%
Účinnosť pri nízkem zaťaženi (10 %)	86,41%
Spotřeba energie v stave bez zařãżenia	0.09W

#### BEZPEČNOST

- Použijte podľa určení. Nesprãvné používanie mu¿e viesť k poškození zařizenia
- Neautorizované opravy alebo demonta¿ vedu k strate záruky a môžu spôsobi poškození výrobku.
- Pãd, alebo úder mu¿e spôsobi poškození a poškãbanie zařizenia, alebo inú závadu výrobku.
- Nepoužijte zařizenie v nízkých alebo vysokých teplotãch, silnom magnetickom poli a vo vlhkom alebo prašnom prostredí.

#### VŠEOBECNÉ

- Bezpečný výrobek splňující požiadavky EU.
- Zařadenie je vyrobené v súlade s európskou normou RoHS.
- 2 roky limitovaná záruka producenta



**ES Declaratia de conformitate** - Prin prezenta, IMPAKT S.A. declara ca echipamentul de tip NGS-2343, NGS-2344 este in conformitate cu Directivile: 2014/53/EU, 2011/65/EU si 2015/863/EU. Textul complet al declaratiei de conformitate EU este disponibil la adresa de internet [www.impact.com.pl](http://www.impact.com.pl), in pagina produsului.



Utilizarea simbolului WEEE (pubela taiata cu un X) indica faptul ca acest produs nu este deosebit menajer. Cand reciclati deseuriile in mod corespunzator protejati mediul inconjurator. Colectarea separata a echipamentului folosit ajuta la eliminarea efectelor daunatoare pentru sanatatea umana, cauzate de depozitarii prelucrata necorespunzatoare a acestor echipamente. Colectarea separata ajuta de asemenea, la recuperarea materialelor si componentelor sosege din uz pentru productia dispozitivului in cauza. Pentru informatii detaliate privind reciclarea acestui produs va rugam sa contactati vanzatorul sau autoritatile locale.

Interval de frecventa:	2400-2483 MHz
Putere maxima radio-frecventa transmisa:	+7,0 dBm

#### SPECIFICATIE

Numele producãtorului, numãrul din registrul comerului si adresa	IMPAKT S.A., 0000585900, ul. Stanisława Lema 16, 62-050 Mosina
Identificatorul modelului	Power adapter for Arsen 302BT (NGS-2343; NGS-2344)
Tensiunea de intrare	100-240V
Frecvenã de intrare a curentului alternativ	50/60Hz
Tensiunea de ieșire / Curentul de ieșire / Puterea de ieșire	21V/1.5A 31.5W
Eficienã medie in funcționare	87,08%
Eficienã la sarcinã redusã (10 %)	86,41%
Consum de energie in stare fãrã sarcinã	0.09W

#### SIGURANȚA ÎN UTILIZARE

- Folosiți produsul în conformitate cu destinația acestuia. Utilizarea necorespunzãtoare poate duce la deteriorarea dispozitivului.
- Repararea sau dezamblarea neautorizãtã va anula garanția și poate deteriora produsul.
- Dãcã scãpãți sau lovitã dispozitivul, acesta poate fi deteriorat, zgãriat sau poate cauza o funcționare defectuoasã.

- Nu utilizati dispozitivul la temperaturi scăzute sau ridicate, în câmpuri magnetice puternice sau în medii umede sau prăfuite.

## GENERALE

- Produsul este unul sigur, conform cu cerințele UE.
- Acest produs este fabricat în concordanță cu standardul european RoHS.
- 2 ani cu raspundere limitata

## BC

**ЕС Декларация за съответствие** - С настоящото IMPAKT S.A. декларира, че съоръжението тип NGS-2343, NGS-2344 е в съответствие с Директивите 2014/53/ЕУ, 2011/65/ЕУ и 2015/863/ЕУ. Пълният текст на ЕС декларацията за съответствие е достъпен на раздела за продукти на адреса [www.impakt.com.pl](http://www.impakt.com.pl).

Символът на WEEE (зачертана с кръст кофа за боклук), показва, че този продукт не е домашен отпадък. Сподходящи средства за управление на отпадъците избягват напоследичните, които са вредни за хората и околната среда и са резултат от опасни материали, използвани в устройството, както и неправилно съхранение и обработка. Защитете околната среда, като рециклирате опасни отпадъци подходящо. За да получите подробна информация за рециклиране на този продукт моля, свържете се с вашия търговец или местна власт.

Честотен диапазон:	2400-2483 MHz
Макс. предавана радиочестотна мощност:	+7,0 dBm

## СПЕЦИФИКАЦИЯ

Наименование на производителя, номер по търговския регистър и адрес	IMPACT S.A., 0000585900, ul. Stanisława Lema 16, 62-050 Mosina
Идентификатор на модела	Power adapter for Arsen 302BT (NGS-2343; NGS-2344)
Входно напрежение	100-240V
Входна честота на променлив ток	50/60Hz
Исходно напрежение / Исходен ток / Исходна мощност	21V/1.5A 31.5W
Средна ефективност при работа	87,08%
Ефективност при ниско натоварване (10 %)	86,41%
Консумация на енергия в режим на готовност (без натоварване)	0.09W

## ИНФОРМАЦИЯ ЗА БЕЗОПАСНОСТ

- Да се използва съгласно с предназначението. Неправилната употреба може да доведе до увреждане на устройството.
- Не оторизиратите ремонти или разглобяване анулират гаранцията и могат да доведат до повреда на продукта.
- Изпункаване или удране на устройството може да доведе до повреда, надрасване или причиняване на повреда по друг начин.
- Устройството не трябва да се използва при ниски и високи температури, силно магнитно поле и във влажна или запращена среда.

## ОБЩИ УСЛОВИЯ

- Безопасен продукт, съобразен с изискванията на ЕС.
- Продуктът е произведен в съответствие със Европейския RoHS стандарт.
- 2 г. гаранция от производителя

## HU

**EU-megfelelőségi nyilatkozat** - Az IMPAKT S.A. kijelenti, hogy az NGS-2343, NGS-2344 készülék megfelel a 2014/53/ЕУ, 2011/65/ЕУ és 2015/863/ЕУ irányelvek alapvető követelményeinek és egyéb vonatkozó rendelkezéseinek. A teljes CE megfelelési nyilatkozat a [www.impakt.com.pl](http://www.impakt.com.pl) oldalon a termék fül alatt található.

A WEEE jelölés (áthúzott kuka) használata azt jelöli, hogy az adott termék nem kezelhető háztartási hulladékként. Az elavult eszköz megfelelő ártalmatlanítása által elkerülhető az emberi egészségnek és a környezetnek a veszélyeztetése, amit a készülékben előforduló veszélyes anyagok, keverékek vagy alkatrészek okozhatnak, továbbá kiküszöbölő a készülék nem megfelelő tárolását és kezelését. A szelektív gyűjtés lehetővé teszi azoknak az anyagoknak az alkatrészeknek a visszanyerését, amelyekből a készülék készült. A termék újrahasznosításával kapcsolatos részletes tájékoztatásért keresd fel a kiskereskedelmi értékesítési pontot, ahol a terméket vetted, vagy a helyi hatóságot!

Frekvenciatartomány:	2400-2483 MHz
Maximálisan kibocsátott rádiófrekvenciás teljesítmény:	+7,0 dBm

## MŰSZAKI ADATOK

Gyártó neve, cégjegyzékszám és cím	IMPACT S.A., 0000585900, ul. Stanisława Lema 16, 62-050 Mosina
Modellazonosító	Power adapter for Arsen 302BT (NGS-2343; NGS-2344)
Bemeneti feszültség	100-240V
Bemeneti váltakozó áram frekvencia	50/60Hz
Kimeneti feszültség / Kimeneti áram / Kimeneti teljesítmény	21V/1.5A 31.5W
Átlagos hatásfok működés közben	87,08%
Hatásfok alacsony terhelésnél (10 %)	86,41%
Energiafogyasztás terheletlen állapotban	0.09W

## BIZTONSÁG

- Rendeltetésszerűen használandó. A nem megfelelő használata károsíthatja a készüléket.
- Az illetéktelen javítás vagy szétszerelés a jóállást érvényteleníti, és károsíthatja a terméket.
- A készülék leejtése vagy ütése károsodáshoz, megkarcoláshoz vagy más módon meghibásodáshoz vezethet.
- A készüléket nem szabad használni az alacsony és a magas hőmérsékleten, valamint a nedves vagy a poros környezetben.

## ÁLTALÁNOS

- A termék biztonságos, megfelel az európai uniós követelményeknek.
- A termék megfelel az RoHS szabványoknak
- 2 év gyártói garancia

## RS

**CE Deklaracija o usaglasnosti EU** - IMPAKT S.A. izjavlja da uređaj NGS-2343, NGS-2344 je u skladu sa osnovnim zahtevima i drugim primkladnim odlučima direktive 2014/30/EU, 2011/65/EU i 2015/863/EU. Čitava deklaracija usaglasnošću CE nalazi se na vebstranici [www.impakt.com.pl](http://www.impakt.com.pl) u sekciji proizvoda.

Upotreba simbola WEEE (precrpana kanta) označuje da prema ovom proizvodu nemoguće se ophoditi kao prema kućnim otpadima. Ispravna utilizacija iskorisženog uređaja omogućava izbegavanje opasnosti za zdravlje ljudi i životne sredine, koji mogu se obaviti zbog moguće prisutnosti opasnih supstancija, mešavina ili dela uređaja, čak i neispravnog skladištanja i recikliranja takvih uređaja. Selektivno skladištanje omogućava čak i recikliranje materijala i dela od kojih je bio napravljen uređaj. Za detaljne informacije u okviru recikliranja ovog proizvoda mora da se kontaktira maloprodajcu u kojoj kućinstvi ste proizvod, ili sa organom lokalno vlasti.

Фреквенцијски опсег:	2400-2483 MHz
Максимална емитована РФ снага:	+7,0 dBm

## СПЕЦИФИКАЦИЈА

Назив произвођача, број у привредном регистру и адреса	IMPACT S.A., 0000585900, ul. Stanisława Lema 16, 62-050 Mosina
Идентификатор модела	Power adapter for Arsen 302BT (NGS-2343; NGS-2344)
Улазни напон	100-240V
Учестаност улазног наизменичног напона	50/60Hz
Ислазни напон / Ислазна струја / Ислазна снага	21V/1.5A 31.5W
Просечна ефикасност у раду	87,08%
Ефикасност при малом оптерећењу (10 %)	86,41%
Потрошна енергије без оптерећења	0.09W

## БЕЗБЕДНОСТ

- Користите према намени. Неправилна употреба може оштетити уређај.
- Неовлашћена поправка или демонтажа поништава гаранцију и може оштетити производ.
- Ислупшање или ударање уређаја може га оштетити, огебати или на други начин узроковати квар.
- Не користите уређај на ниским и високим температурама, јаком магнетном пољу и у влажном или прашњавом окружењу.

## ОПШТЕ

- Безбедни производ, у складу са захтевима ЕУ.
- Произвођен у складу са европским стандардом ROHS.
- 2 године гаранције произвођача

## RU

**Декларация соответствия ЕС** - Таким образом, IMPAKT S.A. заявляет, что устройство NGS-2343, NGS-2344 соответствует директиве 2014/53/ЕУ, 2011/65/ЕУ и 2015/863/ЕУ. Полный текст декларации соответствия CE доступен во вкладки продукта на сайте [www.impakt.com.pl](http://www.impakt.com.pl).

Диапазон частот:	2400-2483 MHz
Максимальная мощность излучаемая радиопередатчиком:	+7,0 dBm

## СПЕЦИФИКАЦИЈА

Наименование производителя, регистрационный номер и адрес	IMPACT S.A., 0000585900, ul. Stanisława Lema 16, 62-050 Mosina
Идентификатор модели	Power adapter for Arsen 302BT (NGS-2343; NGS-2344)
Входное напряжение	100-240V
Частота входного переменного тока	50/60Hz
Выходное напряжение / Выходной ток / Выходная мощность	21V/1.5A 31.5W
Средний КПД в рабочем режиме	87,08%
КПД при низкой нагрузке (10 %)	86,41%
Потребление энергии в режиме холостого хода	0.09W

## БЕЗОПАСНОСТЬ

- Исползовать по назначению. Неправильная эксплуатация может привести к повреждению устройства.
- Самовольный ремонт или демонтаж приводят к отмене гарантии и могут вызвать повреждения продукта.
- Падение устройства или столкновение с ним может привести к его повреждению, появлению царапин или вызвать другие неисправности.
- Не используйте устройство при низких и высоких температурах, сильном магнитном поле, а также во влажной или пыльной среде.


## ОБЩАЯ ИНФОРМАЦИЯ

- Продукт безопасен, соответствует требованиям ЕС и ТС.
- Продукт изготовлен согласно европейской норме RoHS.
- 2 года ограниченной гарантии изготовителя

GR



**Δήλωση συμμόρφωσης ΕΕ** - Με την παρούσα, η εταιρεία IMPAKT S.A. δηλώνει ότι η συσκευή NGS-2343, NGS-2344 συμμορφώνεται με τις βασικές απαιτήσεις και άλλες σχετικές διατάξεις των οδηγιών 2014/30/ΕΕ, 2011/65/ΕΕ και 2015/863/ΕΕ. Η πλήρης δήλωση συμμόρφωσης CE διατίθεται στη διεύθυνση [www.impakt.com.pl](http://www.impakt.com.pl) στην καρτέλα προϊόντος.

 Η χρήση του συμβόλου WEEE (διαγραμμένος κάδος απορριμμάτων) δηλώνει ότι δεν μπορείτε να αντιμετωπίσετε αυτό το προϊόν ως οικιακό απόβλητο. Η σωστή απόρριψη του παλιού εξοπλισμού συμβάλει στην αποτροπή πιθανών αρνητικών επιπτώσεων στο περιβάλλον και τη δημόσια υγεία, που προκύπτουν από την πιθανή παρουσία επικίνδυνων ουσιών, μειγμάτων και εξαρτημάτων, καθώς και την ακατάλληλη αποθήκευση και επεξεργασία αυτού του εξοπλισμού. Η χωριστή συλλογή επιτρέπει επίσης την ανάκτηση υλικών και εξαρτημάτων από τα οποία κατασκευάστηκε η συσκευή. Για περισσότερες πληροφορίες σχετικά με την ανακύκλωση αυτού του προϊόντος, επικοινωνήστε με το κατάστημα λιανικού εμπορίου από όπου αγοράσατε το προϊόν ή τις τοπικές αρχές.

Εύρος συχνότητων:	2400-2483 MHz
Μέγιστη εκπεμπόμενη ισχύς ραδιοσυχνότητων:	+7,0 dBm

## ΠΡΟΔΙΑΓΡΑΦΕΣ

Όνομα κατασκευαστή, αριθμός εμπορικού μητρώου και διεύθυνση	IMPAKT S.A., 0000585900, ul. Stanisława Lema 16, 62-050 Mosina
Αναγνωριστικό μοντέλου	Power adapter for Arsen 302BT (NGS-2343; NGS-2344)
Τάση εισόδου	100-240V
Συχνότητα εναλλασσόμενου ρεύματος εισόδου	50/60Hz
Τάση εξόδου / Ρεύμα εξόδου / Ισχύς εξόδου	21V/1.5A 31.5W
Μέση απόδοση κατά τη λειτουργία	87,08%
Απόδοση σε χαμηλό φορτίο (10 %)	86,41%
Κατανάλωση ενέργειας σε κατάσταση χωρίς φορτίο	0.09W

## ΑΣΦΑΛΕΙΑ

- Να χρησιμοποιείται σύμφωνα με τον προβλεπόμενο σκοπό. Η ακατάλληλη χρήση μπορεί να προκαλέσει βλάβη στη συσκευή.
- Οι μη εξουσιοδοτημένες επισκευές ή η απουναρμολόγηση ακυρώνουν την εγγύηση και μπορούν να προκαλέσουν ζημία στο προϊόν.
- Η πτώση ή το χτύπημα της συσκευής ενδέχεται να προκαλέσει ζημία, γρατζουνιά ή βλάβη με άλλο τρόπο.
- Η συσκευή δεν πρέπει να χρησιμοποιείται σε χαμηλές ή υψηλές θερμοκρασίες, ισχυρό μαγνητικό πεδίο καθώς και σε υγρό ή σκοτεινό περιβάλλον.

## ΓΕΝΙΚΑ

- Ασφαλές προϊόν, συμβατό με τις απαιτήσεις της ΕΕ.
- Το προϊόν κατασκευάζεται σύμφωνα με το Ευρωπαϊκό πρότυπο RoHS.
- 2ετή εγγύηση κατασκευαστή

**PROBLEM?**

**CONTACT ME AT**  
[WWW.GENESIS-ZONE.COM/CONTACT](http://WWW.GENESIS-ZONE.COM/CONTACT)

