



## IRID 505<sub>F</sub>

QUICK INSTALLATION GUIDE

[WWW.GENESIS-ZONE.COM](http://WWW.GENESIS-ZONE.COM)

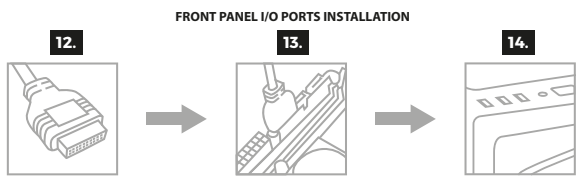
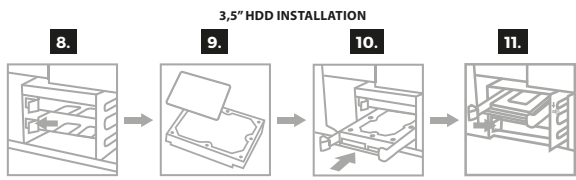
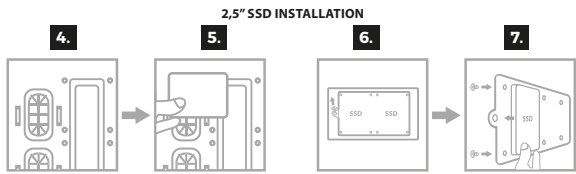
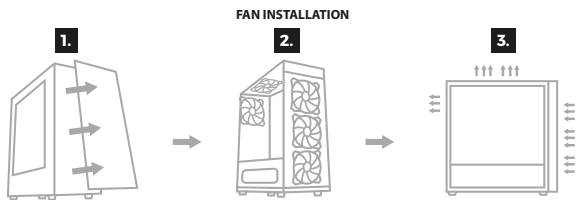
**PRODUCT & SUPPORT  
INFORMATION | PLEASE SCAN QR CODE |**



© GENESIS. All rights reserved. GENESIS name and logo, and all related product and service names, design marks and slogans are the trademarks or registered trademarks of GENESIS. All other product and service marks contained herein are the trademarks of their respective owners. | V.2280

[WWW.GENESIS-ZONE.COM](http://WWW.GENESIS-ZONE.COM)

WELCOME TO #GENESISGAMING



JOIN US!





Product information.....5

EN - User manual .....8

FR - Manuel de l'Utilisateur.....8

ES - Manual de usuario.....8

PT - Manual do usuário.....8

DE - Benutzerhandbuch.....8

SE - Användarmanual.....8

IT - Manuale d'uso.....8

PL - Instrukcja obsługi.....9

CZ - Návod k použití.....9

SK - Návod na použitie.....9

RO - Manual de utilizare.....9

BG - Ръководство за употреба.....9

HU - Használati utasítás.....9

RS - Упутство за коришћење.....9

RU - Руководство пользователя.....10

GR - Εγχειρίδιο χρήστη.....10

Regulatory.....10

PACKAGING CONTENT / CONTENU / CONTENIDO DEL EMBALAJE / CONTEÚDO / PAKET-INHALT / INNEHÅLL / CONTENUTI / ZAWARTOŚĆ / OBSAH BALENI / OBSAH BALENIA / CONTINUT RASCHET / СЪДЪРЖАНИЕ НА КУТИЯТА / CSOMAG TARTALMA / САДРЖАЈ / КОМПЛЕКТАЦИЈА / ΠΕΡΙΕΧΟΜΕΝΟ



**1x** PC case | Boitier PC | Carcasa | Caixa do pc | Gehäuse | PC hus | Custodia per PC | Obudowa | PC skříň | PC skriňa | Carcasa PC | кутия за компютър | Ház | ПЦ кућиште | Корпус ПК | Περιβλημα υπολογιστή



**5x** 120 mm fan | Ventilateur 120 mm | Ventilator 120 mm | Ventoinha 120 mm | Ventilador 120 mm | 120 mm fläkt | Ventola da 120 mm | Wentylator 120 mm | 120 mm ventilator | 120 mm ventilator | Ventilator 120 mm | 120 mm вентилятор | Ventilátor 120 mm | 120 mm вентилятор | Вентилятори 120 mm | Ανεμιστήρας 120 mm



**2x** Splitter | Un splitter | Splitter Ventilador | Splitter | Divisor para ventiladores | Lüfter splitter | Splitter | Splitter | Rozdzielacz | Rozbočovač ventilátorů | Rozbočovač ventilátorov | Splitter | Сплиттер | Splitter | Сплиттер | Разветвитель | Καλώδιο διαχωριστή



**3x** SF1 - Screw stand-off for motherboard | SF1 - Entretoises pour cartes mères | SF1 - Separadores para placas base | SF1 - Cavilhas para motherboards | SF1 - Motherboardabstände | SF1 - Distanser for moderkort | SF1 - Distanziatori per schede madri | SF1 - Dystansie do płyt głównych | SF1 - Distančni šrouby pro montáž základní desky | SF1 - Distančné skrutky pre montáž základnej dosky | SF1 - Šurub distanțier pentru placa de baza | SF1 - Разделительные винты для дьнната платка | SF1 Separadores para placas base | SF1 - одстојници за матичне плоче | SF1 - Винты стойки для крепления материнской платы | SF1 - Αποστάτες για μητρικές πλακέτες



**6x** PS1 - Screw for PSU | PS1 - Vis pour alimentation | Tornillos para la fuente de alimentación | PS1 - Parafusos para o carregador | PS1 - Netzteilsschrauben | PS1 - Skruvar till strömadaptern | PS1 - Viti per alimentatore | PS1 - Šrubki do zasiláka | PS1 - Šrouby pro montáž napájecího zdroje | PS1 - Skrutky pre montáž napájacieho zdroja | Šurub pentru sursa | PS1 - винт за PSU | PS1 - Tæregység csavar | PS1 - Завртњи за напајање | PS1 - Винты для блока питания | PS1 - Βίδες τροφοδοτικού



**37x** MB1 - Screw for Motherboard/SSD on HDD bracket | MB1 - Vis pour le montage de la carte mère / du disque SSD dans la cage HDD | MB1 - Tornillos para montar la placa base/SSD sobre la jaula HDD | MB1 - Parafusos para montar motherboards/SSD em gaiola HDD | MB1 Motherboard/SSD Montageschrauben am Käfig HDD | MB1 - Skruvar för monterng av moderkortet /SSD på HDD bur | MB1 - Viti per il montaggio della scheda madre/SSD sulla gabbia della HDD | MB1 - Šrubki do montazu plyty głównej/SSD na klatce HDD | MB1 - Šrouby pro montáž HDD/základní desky | MB1 - Skrutky pre montáž HDD/základnej dosky | MB1 - Šurub pentru placa de baza/SSD in suport HDD | MB1 - Винт за дьнната платка / SSD в HDD скоба | MB1 - Cșavar az alaplapp/SSD beszereléséhez a keretbe HDD | | MB1 - Винты для крепления материнской платы/SSD на HDD корзине | MB1 - Βίδες τοποθέτησης μητρικής πλακέτας / SSD στη θήκη πλαίσιο HDD



**8x** HD1 - Screw for HDD in bracket | HD1 - Vis pour le montage du disque HDD dans la cage | HD1 Tornillos para montar el HDD en la jaula | HD1 - Parafusos para montar HDD na gaiola | HD1 - Schrauben zur Montage der Festplatte im Käfig | HD1 - Skruvar för monterng av HDD i buren | HD1 - Viti per il montaggio della HDD in gabbia | HD1 - Šrubki do montazu HDD w klatce | HD1 - Šrouby pro upevnění pevného disku v rámečku | HD1 - Skrutky pre upevnenie pevného disku v rámečku | HD1 - Šurub pentru HDD in suport | HD1 - винт за твърд диск в скоба | HD1 - Cșavar a HDD beszereléséhez a keretbe | HD1 - Вити за поставяне твърд диска у кавез | HD1 - винты для крепления HDD в корзине | HD1 - Βίδες τοποθέτησης HDD στη θήκη πλαίσιο



**5x** Cable tie | Collier de serrage | Abrazadera para cables | Abraçadeira fivela | Kabelklemme | Buntband | Fascetta | Опаска за кабел | Stahovací pásky | Stahovací pásky | Cable tie Кабелна връзка | Kábelсару | Везица | Стяжки для кабелa | Ταινία ομορφής



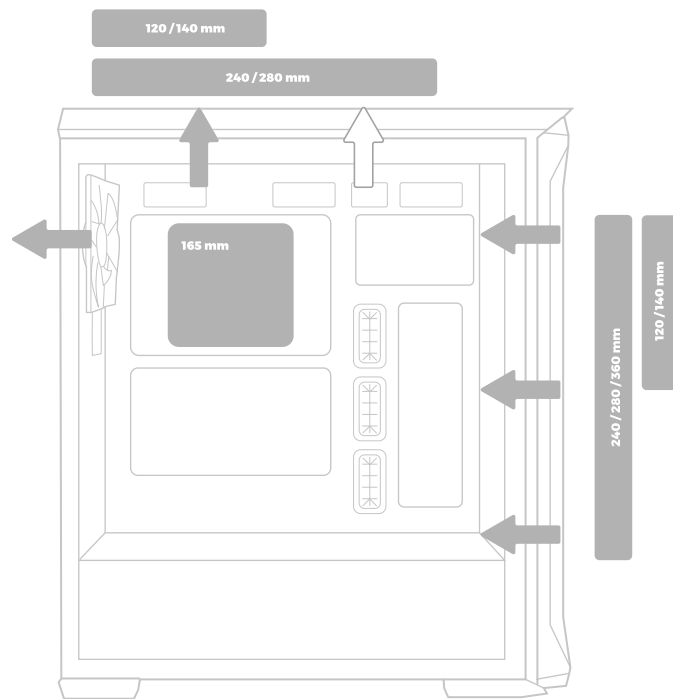
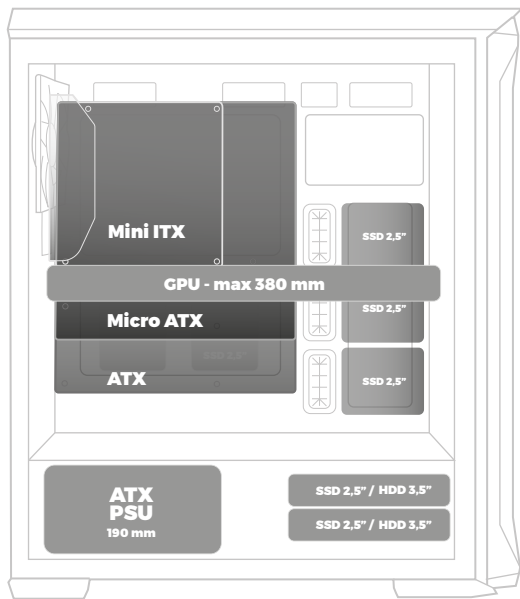
**1x** Speaker | Haut-parleur | Altavoz | Altifalante | Lautsprecher | Högtalare | Altoparlante | Głośnik | Reproduktor | Reproduktor | Difuzor | високоговорител | Hangszóró | Звучник | Динамик | Ηχείο



**1x** Motherboard tray spacer screwing tool | Capuchon pour visser les entretoises sur le plateau de la carte mère | Adaptador para atornillar los separadores a la bandeja de la placa base | Tampa para aparafusar cavilhas ao tabuleiro da motherboard | Einschraubabstandsschraube am Motherboardträger | Kára for att skruva fast distanserna på moderkortsfacket | Tapro per avvitare i distanziatori al vassoio della scheda madre | Nakładka do wkrecania dystansów do tacki płyty głównej | Nářadí pro montáž distančních šroubů | Nářadí pre montáž distančných skrutiek | Unealta pentru însurubarea distanțierelor plăcii de baza | Инструмент за завинтаване на дьнната платка | Betét a távtartók beszereléséhez az alaplapp tálcájára | Ţen за причръщиване одстојници на лежните матичне плоче | Насадка для крепления винтов стоек | Κατάκι για βίδωμα αποστάτων στο δίκοο της μητρικής πλακέτας



**1x** Installation guide | Notice d'utilisation | Manual de instrucciones | Instruções de utilização | Bedienungsanleitung | Bruksanvisning | Manuale d'uso | Instrukcja obsługi | Návod k použití | Návod na použitie | Ghid de instalare | Ръководство за инсталиране | Használati utasítás | Упутство за коришћење | Руководство эксплуатации | Εγχειρίδιο χρήστη



## **FN - USER MANUAL**

### **FAN INSTALLATION**

1. Remove front panel by gently pulling bottom part. Unscrew side panel.
2. Install fans accordingly using screws and according to case plan.
3. Suggested fan airflow orientation.

### **FRONT PANEL O/I PORTS INSTALLATION**

12-14. Connect front panel I/O connectors to motherboard according to motherboard manual.

## **FR - MANUEL DE L'UTILISATEUR**

### **INSTALLATION DES VENTILATEURS**

1. Retirez le panneau avant en tirant doucement sur sa partie inférieure. Dévissez le panneau latéral.
2. Fixez les ventilateurs avec des vis selon le plan du boîtier.
3. Orientation suggérée des ventilateurs.

### **INSTALLATION DES CONNECTEUR D'ENTRÉE/SORTIE DU PANNEAU AVANT**

12-14. Connectez les connecteurs du panneau avant aux prises correspondantes de la carte mère conformément au manuel de la carte mère.

## **ES - MANUAL DE USUARIO**

### **INSTALACIÓN DE LOS VENTILADORES**

1. Retire el panel frontal tirando suavemente de su parte inferior. Desatornille el panel lateral.
2. Atornille los ventiladores según el esquema de la carcasa.
3. Orientación sugerida de los ventiladores.

### **INSTALACIÓN DE LAS TOMAS DE ENTRADA/SALIDA DEL PANEL FRONTAL**

12-14. Conecte los conectores del panel frontal a las tomas correspondientes de la placa base de acuerdo con el manual de la misma.

## **PT - MANUAL DO USUÁRIO**

### **INSTALAÇÃO DAS VENTOINHAS**

1. Desmonte o painel dianteiro puxando delicadamente a parte de baixo. Desaparafuse o painel lateral.
2. Aparafuse as ventoinhas com os parafusos segundo o plano da caixa.
3. Orientação sugerida das ventoinhas.

### **INSTALAÇÃO DAS PORTAS DE ENTRADA/SAÍDA DO PAINEL DIANTEIRO**

12-14. Ligue os conectores do painel dianteiro às respetivas portas da motherboard de acordo com as instruções da motherboard.

## **DE - BENUTZERHANDBUCH**

### **LÜFTERINSTALLATION**

1. Entfernen Sie die Frontplatte durch leichtes Ziehen an seinem unteren Teil. Die Seitenwand abschrauben.
2. Schrauben Sie die Lüfter mit den Schrauben nach dem Gehäuseplan an.
3. Empfohlene Ventilatorausrichtung.

### **INSTALLATION DER EIN-/AUSGANGSBUCHSEN AN DER VORDERSEITE**

12-14. Verbinden Sie die Frontverbindungen mit den entsprechenden Steckplätzen auf dem Motherboard gemäß der Anleitung fürs Motherboard.

## **SE - ANVÄNDARMANUAL**

### **FLÄKTINSTALLATION**

1. Ta bort frontpanelen genom att försiktigt dra i dess nedre del. Skruva loss sidopanelen.
2. Säkra fläkterna med skruvar i enlighet med höljeplanen.
3. Föreslagen fläktorientering.

### **INSTALLATION AV INGÅNGS+/ UTGÅNGS- AV FRONTPANELEN**

12-14. Anslut frontpanelens kontakter till motsvarande moderkortuttag enligt moderkortshandboken.

## **IT - MANUALE D'USO**

### **INSTALLAZIONE VENTILATORI**

1. Rimuovere il pannello anteriore tirando delicatamente la parte inferiore. Svitare il pannello laterale.
2. Fissare i ventilatori con viti secondo lo schema dell'alloggiamento.
3. Orientamento consigliato per i ventilatori.

### **INSTALLAZIONE PRESA INGRESSO / USCITA PANNELLO ANTERIORE**

12-14. Collegare i connettori del pannello frontale alle corrispondenti prese della scheda madre secondo il manuale della scheda madre.

## **PL - INSTRUKCJA OBSŁUGI**

### **INSTALACJA WENTYLATORÓW**

1. Zdemontuj panel przedni delikatnie pociągając jego dolną część. Odkręć panel boczny.
2. Przykręć wentylatory za pomocą śrubek zgodnie z planem obudowy.
3. Sugerowana orientacja wentylatorów.

### **INSTALACJA GNIAZD WEJŚCIA/WYJŚCIA PANEU PRZEDNIEGO**

12-14. Podłącz złącza panelu przedniego do odpowiednich gniazd płyty głównej zgodnie z instrukcją płyty głównej.

## **CZ - NÁVOD K POUŽITÍ**

### **INSTALACE VENTILÁTORŮ**

1. Odstraňte přední panel jemným tahem ve spodní části, odšroubujte boční panel.
2. Pomocí šroubů připevněte ventilátory.
3. Orientace ventilátorů podle obrázku 3.

### **INSTALACE PŘÍSTAVNÍCH VSTUPŮ PŘEDNÍHO PANEU**

12-14. Konektory předního panelu připojte k příslušným portům na základní desce, podle návodu základní desky.

## **SK - NÁVOD NA POUŽITIE**

### **INSTALÁCIA VENTILÁTOROV**

1. Odstráňte predný panel jemným potiahnutím v spodnej časti, odkrutkujte bočný panel.
2. Pomocou skrutiek pripievňte ventilátory.
3. Orientácia ventilátorov podľa obrázku 3.

### **INSTALÁCIA PRÍSTAVOVÝCH I/O PREDNÝCH PANELOV**

12-14. Konektory predného panelu pripojte k príslušným portom na základnej doske, podľa návodu základnej dosky.

## **RO - MANUAL DE UTILIZARE**

### **INSTALAREA VENTILATOARELOR**

1. Scoateți panoul frontal tragand usor de partea inferioara. Desurubati panoul lateral.
2. Instalati ventilatoarele corespunzator, cu ajutorul suruburilor si conform planului carcasi.
3. Orientarea fluxului de aer al ventilatorului.

### **INSTALAREA CONECTORILOR I/O AI PANOURII FRONTAL**

12-14. Conectati mufele I/O ale panourii frontale la placa de baza in conformitate cu manualul placii de baza.

## **BG - РЪКОВОДСТВО ЗА УПОТРЕБА**

### **МОНТАЖ НА ВЕНТИЛАТОР**

1. Извадете предния панел, като леко издърпате долната част. Развийте страничния панел.
2. Поставете вентилаторите с помощта на винтове и според плана.
3. Предложена ориентация на въздушния поток на вентилатора.

### **СВЪРЗВАНЕ НА I/O ПОРТОВЕ НА ПРЪДНИЯ ПАНЕЛ**

12-14. Свържете I/O конекторите на предния панел към дънната платка съгласно ръководството за дънната платка.

## **HU - HASZNÁLATI UTASÍTÁS**

### **VENTILÁTOROK BESZERELÉSE**

1. Az alsó részét óvatosan húzva távolítsd el az elülső panelt! Csavardz le az oldalpanelt!
2. A ház terrvázának megfelelően csavarozd be a ventilátort!
3. A ventilátorok javasolt helyzetze.

### **ELÜLSŐ PANEL BEMENETI/KIMENETI FOGLALATÁNAK A BESZERELÉSE**

12-14. Csatlakoztasd az elülső panel csatlakozóját az alaplapp megfelelő foglalatóba az utasítás szerinti!

## **RS - УПУТСТВО ЗА КОРИШЋЕЊЕ**

### **УГРАДЊА ВЕНТИЛАТОРА**

1. Уклоните предњу плочу нежно повлачећи њен доњи део. Одвртите бочну плочу.
2. Причврстите вентилаторе завртњима према плану кућишта.
3. Предложена оријентација вентилатора.

## ΥΓΡΑΦΗ ΑΥΛΑΝΕ/ΙΣΛΑΝΕ ΥΤΙΧΝΙΤΣΕ ΝΑ ΠΡΕΔΕΨΟΝ ΠΛΟΧΗ

12-14. Πορευκίτε κονκρετρε πρεδεδέ πλοχε σ одговарувајућим утичицама на матичној плочи према упуτству за употребу.

## RU - РУКОВОДСТВО ПОЛЬЗОВАТЕЛЯ

### УСТАНОВКА ВЕНТИЛЯТОРОВ

1. Аккуратно потянув, снимите переднюю панель. Откройте боковую панель.
2. Прикрепите вентиляторы с помощью винтов.
3. Направление вентиляторов согласно рис. 3.

### УСТАНОВКА ПОРТОВ ВВОДА/ВЫВОДА НА ПЕРЕДНЕЙ ПАНЕЛИ

12-14. Подключите порты ввода/вывода передней панели к материнской плате в соответствии с руководством к материнской плате.

## GR - ΕΓΧΕΙΡΙΔΙΟ ΧΡΗΣΤΗ

### ΕΓΚΑΤΑΣΤΑΣΗ ΑΝΕΜΙΣΤΗΤΩΝ

1. Αφαιρέστε το εμπρόσθιο πάνελ τραβώντας απαλά το κάτω μέρος του. Ξεβιδώστε το πλαϊνό πάνελ.
2. Βιδώστε τους ανεμιστήρες σύμφωνα με το σχέδιο του περιβλήματος.
3. Προτεινόμενος προσανατολισμός ανεμιστήρων.

### ΕΓΚΑΤΑΣΤΑΣΗ ΘΥΡΑΣ ΕΙΣΟΔΟΥ / ΕΞΟΔΟΥ ΕΜΠΡΟΣΘΙΟΥ ΠΑΝΕΛ

12-14. Συνδέστε τους συνδέσμους του εμπρόσθιο πάνελ στις αντίστοιχες υποδοχές της μητρικής πλακέτας σύμφωνα με το χειρίδιο μητρικής πλακέτας.

## REGULATORY

### EN

**EU Declaration of Conformity** - Hereby, IMPAKT S.A. declares that the equipment type NPC-1997 is in compliance with Directives 2014/30/EU and 2011/65/EU. The full text of the EU declaration of conformity is available via the product tab at [www.impact.com.pl](http://www.impact.com.pl).

The WEEE symbol (the crossed-out wheeled bin) using indicates that this product is not home waste. Appropriate waste management aids in avoiding consequences which are harmful for people and environment and result from dangerous materials used in the device, as well as improper storage and processing. Segregated household waste collection aids recycle materials and components of which the device was made. In order to get detailed information about recycling this product please contact your retailer or a local authority.

### SAFETY INFORMATION

- Use as intended. Improper usage may damage the device.
- Non-authorized repairs or disassembly voids the warranty and may damage the product.
- Dropping or hitting the device may lead to device being damaged, scratched or flawed in other way.
- Do not use the product in low and high temperatures, strong magnetic fields and damp or dusty surroundings.

### GENERAL

- The safe product, conforming to the EU requirements.
- The product is made in accordance with RoHS European standard.
- 2 years limited manufacturer warranty

### FR

**Déclaration UE de conformité** - Par la présente, IMPAKT SA déclare que l'appareil NPC-1997 est conforme aux exigences essentielles et aux autres dispositions pertinentes des directives 2014/30/UE et 2011/65/UE. La déclaration de conformité CE complète est disponible sur [www.impact.com.pl](http://www.impact.com.pl) dans l'onglet du produit.

Le symbole DEEE (poubelle barrée d'une croix) signifie que ce produit ne peut pas être traité comme déchet ménager. L'élimination correcte des déchets d'équipements permet d'éviter les risques pour la santé humaine et l'environnement, résultant de la présence éventuelle de substances, mélanges et composants dangereux dans l'équipement, ainsi que d'un stockage et d'un traitement inappropriés de ces équipements. La collecte sélective permet également de récupérer les matériaux et composants à partir desquels l'appareil a été fabriqué. Pour plus de détails sur le recyclage de ce produit, veuillez contacter le revendeur où vous l'avez acheté ou votre autorité locale.

### SECURITÉ

- Utiliser comme prévu. Une mauvaise utilisation peut endommager l'appareil.
- Une réparation ou un démontage non autorisés annulera la garantie et peut endommager le produit.
- Faire tomber ou heurter l'appareil peut l'endommager, le rayer ou entraîner un dysfonctionnement de celui-ci.
- N'utilisez pas l'appareil à des températures basses et élevées, dans un champ magnétique puissant ou dans un environnement humide ou poussiéreux.

### GENERALÍTÉS

- Produkt sûr, conforme aux exigences de l'UE.
- Produit fabriqué conformément à la norme européenne RoHS.
- Garantie constructeur de 2 ans.

### ES

**Declaración UE de conformidad** - Por la presente, IMPAKT S.A. declara que el dispositivo NPC-1997 con los requisitos esenciales y otras disposiciones aplicables de las directivas 2014/30/UE i 2011/65/UE. El texto completo de la declaración de conformidad CE está disponible en la dirección: [www.impact.com.pl](http://www.impact.com.pl), en la pestaña del producto.

El símbolo WEEE (cubo de basura tachado) indica que el presente producto no se puede tratar como basura doméstica. La eliminación adecuada de los residuos de aparatos evita los riesgos para la salud humana y el medio ambiente derivados de la posible presencia de sustancias, mezclas y componentes peligrosos en los aparatos, así como del almacenamiento y procesamiento inadecuados de dichos aparatos. La recogida selectiva permite recuperar los materiales y componentes utilizados para fabricar el dispositivo. Para más detalles sobre el reciclaje del presente dispositivo, póngase en contacto con el distribuidor o con las autoridades locales competentes.

### SEGURIDAD

- Utilizar conforme a su destino. Un uso inadecuado puede ocasionar daños al dispositivo.
- Las reparaciones no autorizadas o el desmontaje anulan la garantía y pueden provocar un daño del producto.
- Dejar caer o golpear el dispositivo puede provocar daños del mismo, arañados o causar una avería de otra forma.
- No se debe utilizar el dispositivo a temperaturas bajas ni altas, en un campo magnético intenso o en un entorno húmedo o con mucho polvo.

### GENERALIDADES

- Producto seguro, conforme a los requisitos de la UE.
- Producto fabricado de acuerdo con la norma europea RoHS.
- 2 años de garantía del fabricante.

### PT

**Declaração de Conformidade CE** - Pelo presente a IMPAKT S.A. declara que o dispositivo NPC-1997 está em conformidade com os requisitos essenciais e outras disposições da diretiva 2014/30/UE e 2011/65/UE. A declaração de conformidade CE completa encontra-se na página [www.impact.com.pl](http://www.impact.com.pl) no separador do produto.

A utilização do símbolo WEEE (caixote do lixo riscado) significa que o presente produto não pode ser tratado como lixo doméstico. O processamento adequado do equipamento usado permite evitar riscos para a saúde humana e para o meio ambiente resultantes da possível presença de substâncias, misturas ou peças perigosas, bem como o armazenamento e processamento impróprio deste equipamento. A recolha seletiva permite também recuperar os materiais e componentes com que o dispositivo foi produzido. Para obter informações detalhadas sobre a reciclagem do presente produto deve contactar o ponto de venda a retalho onde foi efetuada a compra ou uma autoridade local.

### SEGURANÇA

- Utilizar conforme sua destinação. Utilização inadequada pode danificar o dispositivo.
- Reparos ou desmontagens não autorizadas anulam a garantia e podem danificar o produto.
- Quedas ou golpes no dispositivo podem danificá-lo, arranhá-lo ou, de outra forma, resultar em mau funcionamento.
- Não utilizar o dispositivo em temperaturas demasiado baixas ou altas, em local sujeito a forte campo magnético ou em ambiente húmido ou empoeirado.

### GERAL

- Produto seguro, em conformidade com os requisitos UE.
- Produto produzido em conformidade com a norma europeia RoHS.
- 2 anos de garantia do produtor.

### DE

**EU-Konformitätserklärung** - IMPAKT S.A. erklärt hiermit, dass das Gerät NPC-1997 den grundlegenden Anforderungen und anderen relevanten Bestimmungen der Richtlinien 2014/30/EU und 2011/65/EU entspricht. Die vollständige CE-Konformitätserklärung finden Sie unter [www.impact.com.pl](http://www.impact.com.pl) in der Registerkarte Produkte.

Das Symbol der durchgestrichenen Mülltonne bedeutet, dass dieses Produkt nicht mit dem unsortierten Hausmüll entsorgt werden darf. Die ordnungsgemäße Behandlung von Elektro- und Elektronik-Altgeräten trägt dazu bei, dass die für Mensch und Umwelt gefährliche Substanzen, sowie durch nicht ordnungsgemäße Lagerung und Weiterverarbeitung der Altgeräte entstehen, vermieden werden. Selektive Sammlung beiträgt dazu, dass die Materialien und Komponenten, aus denen das Gerät hergestellt wurde, recycelt werden können. Die separate Sammlung und Verwertung alter Elektrogeräte verhindert, dass darin enthaltene Stoffe die Gesundheit des Menschen und die Umwelt gefährden.

### SICHERHEITSGENERATION

- Bestimmungsgemäß verwenden. Unsachgemäßer Gebrauch kann zu Schäden am Gerät führen.
- Unerlaubte Reparaturen oder Demontagen führen zum Erlöschen der Garantie und können das Produkt beschädigen.

- Wenn Sie das Gerät fallen lassen oder anstoßen, kann es beschädigt werden, Kratzer bekommen oder eine Fehlfunktion verursachen.
- Verwenden Sie das Gerät nicht bei niedrigen oder hohen Temperaturen, in starken Magnetfeldern oder in feuchter oder staubiger Umgebung.

#### ALLGEMEINE

- Diese Produkt ist auf Übereinstimmung mit den Anforderungen einer EU-Richtlinie.
- Diese Produkt wird in Übereinstimmung mit der RoHS Direktive hergestellt.
- 2 Jahre begrenzte Hersteller.

#### SE

**EU-försäkran om överensstämmelse** - Härmad förklarar IMPAKT S.A. att NPC-1997-enheten uppfyller de väsentliga kraven och andra relevanta bestämmelser i direktiven 2014/30/EU och 2011/65/EU. Den fullständiga CE-försäkran om överensstämmelse finns på [www.impact.com.pl](http://www.impact.com.pl) på produktfliten.

WEEE-symbolen (överkorsad papperskorg) innebär att denna produkt inte får behandlas som hushållsavfall. Korrekt avfallshantering av utrustningen gör det möjligt att undvika risker för människors hälsa och miljön, orsakad av eventuellt förekomst av farliga ämnen, blandningar och komponenter i utrustningen, samt olämplig lagring och bearbetning av sådan utrustning. Korrekt avfallshantering möjliggör även återvinning av material och komponenter runt enheten. För detaljerad information om återvinning av denna produkt, kontakta återförsäljaren eller din lokala myndighet.

#### SÄKERHET

- Använd endast för avsett ändamål. Felaktig användning kan skada enheten.
- Obehörig reparation eller demontering upphäver garantin och kan skada produkten.
- Att tappa eller slå enheten kan skada, repa den eller på annat sätt få den att inte fungera korrekt.
- Använd inte enheten vid låga och höga temperaturer, starkt magnetfält och i en fuktig eller dammig miljö.

#### ALLMÄNNA ANVISNINGAR

- Säker produkt som uppfyller EU:s krav.
- Produkten är tillverkad i enlighet med den europeiska RoHS-standardern.
- 2 års tillverkargaranti.

#### IT

**Dichiarazione di conformità UE** - Con la presente, IMPAKT S.A. dichiara che il dispositivo NPC-1997 è conforme ai requisiti essenziali e altre disposizioni pertinenti delle Direttive 2014/30/EU e 2011/65/EU. La dichiarazione di conformità CE completa è disponibile su [www.impact.com.pl](http://www.impact.com.pl) nella scheda del prodotto.

L'uso del simbolo WEEE (bidone della spazzatura sbarato) significa che questo prodotto non può essere trattato come rifiuto domestico. Il corretto smaltimento delle apparecchiature di scarto consente di evitare rischi per la salute umana e l'ambiente, derivanti dalla possibile presenza di sostanze, miscele e componenti pericolosi nell'apparecchiatura, nonché da stoccaggio e trattamento inappropriati di tali apparecchiature. La raccolta selettiva consente inoltre il recupero dei materiali e dei componenti da cui è stato prodotto il dispositivo. Per informazioni dettagliate sul riciclaggio di questo prodotto, contattare il rivenditore presso il quale è stato acquistato o l'autorità locale.

#### SICUREZZA

- Utilizzare secondo la destinazione d'uso prevista. L'uso improprio può danneggiare il dispositivo.
- Riparazioni o smontaggi non autorizzati invalidano la garanzia e possono danneggiare il prodotto.
- La caduta o gli urti del dispositivo potrebbero provocare danneggiamenti, graffi o malfunzionamenti.
- Non utilizzare il dispositivo a basse e alte temperature, in presenza di forti campi magnetici e in un ambiente umido o polveroso.

#### INFORMAZIONI GENERALI

- Prodotto sicuro, conforme ai requisiti UE.
- Il prodotto è fabbricato in conformità con la norma europea RoHS.
- 2 anni di garanzia del produttore.

#### PL

**Deklaracja zgodności UE** - Niniejszym IMPAKT S.A. oświadcza, że urządzenie NPC-1997 jest zgodne z zasadniczymi wymaganiami oraz innymi stosownymi postanowieniami dyrektywy 2014/30/UE i 2011/65/UE. Pełna deklaracja zgodności CE znajduje się na stronie [www.impact.com.pl](http://www.impact.com.pl) w zakładce produktu.

Użycie symbolu WEEE (przekreślony kosz) oznacza, że niniejszy produkt nie może być traktowany jako odpad domowy. Prawidłowa użycia zużytego sprzętu pozwala uniknąć zagrożenia dla zdrowia ludzi i środowiska naturalnego, wynikających z możliwej obecności w sprzęcie niebezpiecznych substancji, mieszanin oraz części składowych, a także niewłaściwego składowania i przetwarzania takiego sprzętu. Zbiórka selektywna pozwala także na odzyskiwanie materiałów i komponentów, z których wyprodukowane było urządzenie. W celu uzyskania szczegółowych informacji dotyczących recyklingu niniejszego produktu należy skontaktować się z punktem sprzedaży detalicznej w którym dokonano zakupu, lub organem władzy lokalnej.

#### BEZPIECZEŃSTWO

- Używać zgodnie z przeznaczeniem. Niewłaściwe użytkowanie może doprowadzić do uszkodzenia urządzenia.
- Nieautoryzowane naprawy lub demontaż unieważniają gwarancję i mogą spowodować uszkodzenie produktu.
- Upuszczenie lub uderzenie urządzenia może doprowadzić do jego uszkodzenia, zarysowania lub spowodowania usterki w inny sposób.
- Nie należy używać urządzenia w niskich i wysokich temperaturach, silnym polu magnetycznym oraz w otoczeniu wilgotnym lub opalonym.

#### OGÓLNE

- Produkt bezpieczny, zgodny z wymaganiami UE.
- Produkt wyprodukowany zgodnie z europejską normą RoHS.
- 2 lata gwarancji producenta

#### CZ

**Prohlášení EU o shodě** - Impakt S.A. tímto prohlašuje, že zařízení NPC-1997 je v souladu se směrnicemi: 2014/30/EU a 2011/65/EU. Plně znění prohlášení o shodě EU je k dispozici na internetové stránce [www.impact.com.pl](http://www.impact.com.pl) v záložce při produktu.

Použití symbolu WEEE (škrtnutý koš) znamená, že s tímto výrobkem nelze nakládat jak s domácím odpadem. Správnou likvidaci výrobku pomáháte předcházet škodlivým následkům, které mohou mít nebezpečný vliv na lidi a životní prostředí, z možné přítomnosti nebezpečných látek, směsí, nebo komponentů, jakož i nesprávné skladování a zpracování takového výrobku. Třídní sběr odpadu pomáhá recyklovat materiály a součásti, ze kterých bylo zařízení vyrobeno. Podrobné informace o recyklaci tohoto výrobku Vám poskytne prodejce, nebo místní orgány státní správy.

#### BEZPEČNOST

- Používejte podle určení. Nesprávné používání může vést k poškození zařízení.
- Neautorizované opravy, nebo demontaž vedou ke ztrátě záruky a mohou způsobit poškození výrobku.
- Pád, nebo úder může způsobit poškození a poškábání zařízení, nebo jinou závadu výrobku.
- Nepoužívejte zařízení v nízkých, nebo vysokých teplotách, silném magnetickém poli a ve vlhkém nebo prašném prostředí.

#### OBECNÉ

- Bezpečný výrobek splňující požadavky EU.
- Zařízení je vyrobené v souladu s evropskou normou RoHS.
- 2 roky limitovaná záruka producenta.

#### SK

**Vyhlasenie o zhode EU** -IMPAKT S.A. týmto prehlasuje, že zariadenie NPC-1997 je v súlade so smernicami: 2014/30/EU a 2011/65/EU. Plné znenie vyhlásenia o zhode EU je k dispozícii na internetovej stránke [www.impact.com.pl](http://www.impact.com.pl) v záložke pri produkte.

Použitie symbolu WEEE (škrtnutý koš) znamená, že s týmto výrobkom nemožno nakladať ako s domácim odpadom. Správnu likvidáciu výrobku pomáhate predchádzať škodlivým následkom, ktoré môžu mať nebezpečný vplyv na ľudí a životné prostredie, z nožnej prítomnosti nebezpečných látok, zmesí, alebo komponentov, ako aj nesprávne skladovanie a spracovanie takého výrobku. Triedený zber odpadu pomáha recyklovať materiály a komponenty, z ktorých boli tieto zariadenia vyrobené. Podrobné informácie o recyklácii tohto výrobku Vám poskytne predajca, alebo miestne orgány štátnej správy.

#### BEZPEČNOST

- Používať podľa určení. Nesprávne používanie môže viesť k poškodeniu zariadenia.
- Neautorizované opravy alebo demontaž vedú k strate záruky a môžu spôsobiť poškodenie výrobku.
- Pád, alebo úder môže spôsobiť poškodenie a poškabanie zariadenia, alebo inú závadu výrobku.
- Nepoužívajte zariadenie v nízkych alebo vysokých teplotách, silným magnetickým poli a vo vlhkom alebo prašnom prostredí.

#### VŠEOBECNÉ

- Bezpečný výrobek splňující požiadavky EU.
- Zariadenie je vyrobené v súlade s európskou normou RoHS.
- 2 roky limitovaná záruka producenta.

#### RO

**ЕС Декларация за съответствие** - Prin prezenta, IMPAKT S.A. declara ca echipamentul de tip NPC-1997 este in conformitate cu Directivale: 2014/30/UE si 2011/65/UE. Textul complet al declaratiei de conformitate UE este disponibil la adresa de internet [www.impact.com.pl](http://www.impact.com.pl), in pagina produsului.

Utilizarea simbolului WEEE (pubela taiauta cu un X) indica faptul ca acest produs nu este deseu menajer. Cand recitaciti deseurile in mod corepunzator protejati mediul inconjurator. Colectarea separata a echipamentului folosit ajuta la eliminarea efectelor daunatoare pentru sanatatea umana, cauzate de depozitarea si prelucrarea necorespunzatoare a acestor echipamente. Colectarea separata ajuta de asemenea, la recuperarea materialelor si componentelor scoase din



uz pentru producția dispozitivului în cauză. Pentru informații detaliate privind reciclarea acestui produs va rugăm să contactați vânzătorul sau autoritățile locale.

#### SIGURANȚA ÎN UTILIZARE

- Folosiți produsul în conformitate cu destinația acestuia. Utilizarea necorespunzătoare poate duce la deteriorarea dispozitivului.
- Repararea sau dezambalarea neautorizată va anula garanția și poate deteriora produsul.
- Dacă scăpați sau loviți dispozitivul, acesta poate fi deteriorat, zgâriat sau poate cauza o funcționare defectuoasă.
- Nu utilizați dispozitivul la temperaturi scăzute sau ridicate, în câmpuri magnetice puternice sau în medii umede sau prăfuite.

#### GENERALE

- Produsul este unul sigur, conform cu cerințele UE.
- Acest produs este fabricat în concordanță cu standardul european RoHS.
- 2 ani cu răspundere limitată.

#### BG



**ЕС Декларация за съответствие** - Настоящото ИМПАКТ S.A. декларира, че съоръжението тип NPC-1997 е в съответствие с Директиви 2014/30/UE и 2011/65/UE. Пълният текст на ЕС декларацията за съответствие е достъпен на раздела за продукти на адрес [www.impact.com.pl](http://www.impact.com.pl).



Символът на WEEE (зачертана с кръст кофа за боклук), показва, че този продукт не е домашен отпадък. С подходящи средства за управление на отпадъците избягват на последствие, които са вредни за хората и околната среда и са резултат от опасни материали, използвани в устройството, както и неправилно съхранение и обработка. Защитете околната среда, като рециклирате опасни отпадъци подходящо. За да получите подробна информация за рециклиране на този продукт, моля, свържете се с вашия търговец или местна власт.

#### ИНФОРМАЦИЯ ЗА БЕЗОПАСНОСТ

- Да се използва съгласно с предназначението. Неправилната употреба може да доведе до увреждане на устройството.
- Не оторизирате ремонти или разглобяване анулират гаранцията и могат да доведат до повреда на продукта.
- Изпускане или удяране на устройството може да доведе до повреда, надрасване или причиняване на повреда по друг начин.
- Устройството не трябва да се използва при ниски и високи температури, силно магнитно поле и във влажна или запращена среда.

#### ОБЩИ УСЛОВИЯ

- Безопасен продукт, съобразен с изискванията на ЕС.
- Продуктът е произведен в съответствие със Европейския RoHS стандарт.
- 2 г. гаранция от производителя.

#### HU



**EU-megfelelősi nyilatkozat** - Az IMPAKT S.A. kijelenti, hogy az NPC-1997 készülék megfelel a 2014/30/EU és 2011/65/EU irányelvek alapvető követelményeinek és egyéb vonatkozó rendelkezéseinek. A teljes CE megfelelési előírást nyilatkozat [www.impact.com.pl](http://www.impact.com.pl) oldalon a termék fel alatt található.



A WEEE jelölés (áthúzott kukka) használata azt jelöli, hogy az adott termék nem kezelhető háztartási hulladékként. Az elavult eszköz megfelelő ártalmatlanítása által elkerülhető az emberi egészségnek és a környezetnek a veszélyeztetése, amit a készülékben előforduló veszélyes anyagok, keverékek vagy alkotórészek okozhatnak, továbbá kiküszöbölő a készülék nem megfelelő tárolását és kezelését. A szelektív gyűjtés lehetővé teszi azoknak az anyagoknak és alkotórészeknek a visszanyerését, amelyekből a készülék készült. A termék újrahasznosításával kapcsolatos részletes tájékoztatásért keresd fel a kiskereskedelmi értékesítési pontot, ahol a terméket vetted, vagy a helyi hatóságot.

#### BIZTONSÁG

- Rendeltetésszerűen használandó. A nem megfelelő használatkárosíthatja a készüléket.
- Az illetéktelen javítás vagy szerelés a jótállást érvényteleníti, és károsíthatja a terméket.
- A készülék lejtése vagy ütése károsodásához, megkarcolásához vagy más módon meghibásodásához vezethet.
- A készüléket nem szabad használni az alacsony és a magas hőmérsékleten, az erős mágneses térben, valamint a nedves vagy a poros környezetben.

#### ÁLTALÁNOS

- A termék biztonságos, megfelel az európai uniós követelményeknek.
- A termék megfelel az RoHS szabványnak.
- 2 év gyártói garancia.

#### RS



**Декларация о усаглaненности ЕУ** - ИМПАКТ S.A. изьявляе да уређај NPC-1997 је у складу са основним захтевима и другим прикладним одлуцима директиве 2014/30/ЕУ и 2011/65/ЕУ. Читавa декларација усаглaнености CE налази се на вебстраници [www.impact.com.pl](http://www.impact.com.pl) у секцији производа.



Употреба симбола WEEE (прецртана канта) означаје да према овом производу немoже се опхoдити као према кућним отпадицима. Исправна утилизација искоришћеног уређаја омогућава избегавање опаснoсти за здравље људи и животне средине, који могу се објавити због могуће присутности опасних супстанци, мешавина или дела уређаја, чак и неисправног складињања и рециклирања таквих уређаја. Селективно складињање омогућава чак и рециклирање материјала и дела од којих је био направљен уређај. За детаљне информације у оквиру рециклирања овог производа мора да се контактира малопродају у којој купили сте производ, или са органом локалној власти.

#### БЕЗБЕДНОСТ

- Користите према намени. Неправилна употреба може оштетити уређај.
- Неовлашћена поправка или демонтажа поништава гаранцију и може оштетити производ.
- Испуштање или ударање уређаја може га оштетити, огребати или на други начин узроковати квар.
- Не користите уређај на ниским и високим температурама, јаком магнетном пољу и у влажном или прашњавом окружењу.

#### ОПШТЕ

- Безбедни производ, у складу са захтевима ЕУ.
- Произвођен у складу са европским стандардом RoHS.
- 2 године гаранције произвођача.

#### RU



**Декларация соответствия ЕС** - Таким образом, ИМПАКТ S.A. заявляет, что устройство NPC-1997 соответствует директиве 2014/30/UE и 2011/65/UE. Полный текст декларации соответствия ЕС доступна во вкладке продукта на сайте [www.impact.com.pl](http://www.impact.com.pl).

#### БЕЗОПАСНОСТ

- Использовать по назначению. Неправильная эксплуатация может привести к повреждению устройства.
- Самостоятельный ремонт или демонтаж приводят к отмене гарантии и могут вызвать повреждение продукта.
- Падение устройства или столкновение с ним может привести к его повреждению, появлению царапин или вызвать другие неисправности.
- Не используйте устройство при низких и высоких температурах, сильном магнитном поле, а также во влажной или пыльной среде.

#### ОБЩИЕ ИНФОРМАЦИИ

- Продукт безопасен, соответствует требованиям ЕС и ТС.
- Продукт изготовлен согласно европейской норме RoHS.
- 2 года ограниченной гарантии извoдителя

#### GR



**Δήλωση συμμόρφωσης ΕΕ** - Με την παρούσα, η εταιρεία IMPAKT S.A. δηλώνει ότι η συσκευή NPC-1997 συμμορφώνεται με τις βασικές απαιτήσεις και άλλες σχετικές διατάξεις των οδηγιών 2014/30/ΕΕ και 2011/65/ΕΕ. Η πλήρης δήλωση συμμόρφωσης CE διατίθεται στη διεύθυνση [www.impact.com.pl](http://www.impact.com.pl) στην καρτέλα προϊόντος. Η χρήση του συμβόλου WEEE (διαγραμμένος κάδος απορριμμάτων) δηλώνει ότι δεν μπορείτε να αντιμετωπίσετε αυτό το προϊόν ως οικιακό απόβλητο. Η σωστή απόρριψη του παλιού εξοπλισμού συμβάλλει στην αποτροπή πιθανών αρνητικών επιπτώσεων στο περιβάλλον και τη δημόσια υγεία, που προκύπτουν από την πιθανή παρουσία επικινδύνων ουσιών, μειγμάτων και εξαρτημάτων, καθώς και την ακατάλληλη αποθήκευση και επεξεργασία αυτού του εξοπλισμού. Η χωριστή συλλογή επιτρέπει επίσης την ανάκτηση υλικών και εξαρτημάτων από τα οποία κατασκευάζονται η συσκευή. Για περισσότερες πληροφορίες σχετικά με την ανακύκλωση αυτού του προϊόντος, επικοινωνήστε με το κατάστημα λιανικού εμπορίου όπου από αγοράσατε το προϊόν ή τις τοπικές αρχές.

#### ΑΣΦΑΛΕΙΑ

- На χρησιμοποιаеити σύμφωνα με τον προβλεπόμενο σκοπό. Η ακατάλληλη χρήση μπορεί να προκαλέσει βλάβη στη συσκευή.
- Οι μη εξουσιοδοτημένες επισκευές ή η απουσαρμολογήση ακυρώνουν την εγγύηση και μπορούν να προκαλέσουν ζημιά στο προϊόν.
- Η πίεση ή το χτύπημα της συσκευής ενδέχεται να προκαλέσει ζημιά, γρατσουνιά ή βλάβη με άλλο τρόπο.
- Η συσκευή δεν πρέπει να χρησιμοποιείται σε χαμηλές ή υψηλές θερμοκρασίες, ισχυρό μαγνητικό πεδίο καθώς και σε υγρό ή σκοτεινό περιβάλλον.

#### ΓΕΝΙΚΑ

- Ασφαλές προϊόν, συμβατό με τις απαιτήσεις της ΕΕ.
- Το προϊόν κατασκευάζεται σύμφωνα με το Ευρωπαϊκό πρότυπο RoHS.
- 2ετή εγγύηση κατασκευαστή.

**PROBLEM?**

**CONTACT ME ON**  
[WWW.GENESIS-ZONE.COM/CONTACT](http://WWW.GENESIS-ZONE.COM/CONTACT)

